



საქართველოს ინტელექტუალური
საკუთრების ეროვნული ცენტრი

საქპატენტი

სამრეწველო საკუთრების

ოფიციალური
ბიულეტენი

OFFICIAL BULLETIN
OF THE INDUSTRIAL PROPERTY

18(262)

2008

თბილისი

სამრეწველო საკუთრების

ო ფ ი ც ი ა ლ უ რ ი

ბიულეტენი

**OFFICIAL BULLETIN
OF THE INDUSTRIAL PROPERTY**

18(262)

გამოგონებები

სამრეწველო ნიშნები

სასაქონლო ნიშნები

ბიულეტენი მოთავსებული მასალების გამოქვეყნების
თარიღია 2008 წლის 25 სექტემბერი

ბიულეტენი გამოდის თვეში ორჯერ

შემოტანილი კატენტი

კატენტი: № 4496-4497

კატენტები გამომგონებებზე (მეორე პუბლიკაცია)

კატენტები: №№ 4484-4495

კატენტები სამრეწველო ნიმუშებზე (მეორე პუბლიკაცია)

კატენტი: № 354-355

საერთაშორისო ბიუროში რეგისტრირებული სამრეწველო ნიმუშები

კატენტები: №№ 69709; 69965; 70204; 70332; 70340-70344; 70364; 70404-
-70407; 70426; 70441; 70447; 70451; 70478-70481

სასაქონლო ნიშნები

ეროვნული ბანასხადები: №№ 44333-44334; 44938; 46331

საერთაშორისო ბანასხადები: №№ 45146; 45501-45508; 45512-45515; 45630;
45813-45826; 45898-45903; 45905-45909;
45911; 45913-45914; 45976-45990; 46049-
46057; 46059-46070; 46072-46077; 46104-
-46114; 46119-46123; 46140-46153;
46169-46172; 46175-46177; 46179-46183;
46185-46187; 46198-46205; 46443; 39899*

რეგისტრირებული სასაქონლო ნიშნები: №№ 18679-18716

საერთაშორისო რეგისტრირებული სასაქონლო

ნიშნები: №№ 11416; 39616; 39853; 39965; 36982; 38621; 39972; 40592;
43806; 44271; 44287; 44417; 44501-44514; 44516-44519;
44522-44525; 44527-44530; 44533; 44551-44552; 44554;
44558; 44561; 44563; 44566-44572; 44574-44577; 45579-
-44594; 44596-44602; 44629-44638; 44641-44650; 44653-
-44670; 44672-44674

* აპელაციის შემდეგ გამოქვეყნებული განაცხადების ნომრები აღნიშნულია ვარსკვლავით

** სასამართლოს გადაწყვეტილების შემდეგ გამოქვეყნებული განაცხადის ნომრები აღნიშნულია ვარსკვლავით

**საერთაშორისო კოდეზი ბიზლიოგრაფიული მონაცემების
ილენტიფიკაციისათვის**

(გამოგონებები, სასარგებლო მოდელები)

- (10) ექსპერტიზაგავლილი განაცხადის გამოქვეყნების ნომერი;
- (11) პატენტის ნომერი და სახეობის კოდი;
- (21) განაცხადის სარეგისტრაციო ნომერი;
- (22) განაცხადის შეტანის თარიღი;
- (23) საგამოფენო პრიორიტეტის თარიღი ან აღრინდელი პრიორიტეტის მქონე განაცხადის შეტანის თარიღი და, თუ შესაძლებელია, განაცხადის ნომერი;
- (24) თარიღი, რომლიდანაც იწყება პატენტის მოქმედება;
- (31) საპრიორიტეტო განაცხადის ნომერი;
- (32) საპრიორიტეტო განაცხადის შეტანის თარიღი;
- (33) კოდი ქვეყნისა ან რეგიონული ორგანიზაციისა, რომლის უწყებამაც მიანიჭა ნომერი საპრიორიტეტო განაცხადს;
- (44) დამცავი საბუთის ჯერ არმქონე, მაგრამ ექსპერტიზაგავლილი განაცხადის გამოქვეყნების თარიღი და ბიულეტენის ნომერი;
- (45) რეგისტრაცია გავლილი საპატენტო საბუთის გამოქვეყნების თარიღი;
- (51) საერთაშორისო საპატენტო კლასიფიკაციის ინდექსი;
- (54) გამოგონების დასახელება;
- (57) რეფერატის ტექსტი;
- (60) სრულ ექსპერტიზაგავლილ გამოგონებაზე უცხოური საპატენტო უწყების მიერ გაცემული დამცავი საბუთის ნომერი, თარიღი, რომლიდანაც იწყება ამ დამცავი საბუთის მოქმედება, და კოდი ქვეყნისა ან რეგიონული ორგანიზაციისა, რომლის უწყებამაც გასცა ეს დამცავი საბუთი;
- (62) უფრო აღრინდელი განაცხადის ნომერი და, თუ შესაძლებელია, წარდგენის თარიღი გამოცალკეებული განაცხადის შემთხვევაში;
- (71) განმცხადებლის სახელი, გვარი (ქვეყნის კოდი)*;
- (72) გამომგონებლის სახელი, გვარი (ქვეყნის კოდი);
- (73) პატენტმფლობელის სახელი, გვარი (ქვეყნის კოდი), მისამართი;
- (74) წარმომადგენლის ან პატენტრწმუნებულის სახელი, გვარი;
- (85) საერთაშორისო განაცხადის ეროვნული ფაზის დაწყების თარიღი;
- (86) საერთაშორისო განაცხადის ნომერი და შეტანის თარიღი;
- (87) საერთაშორისო განაცხადის გამოქვეყნების ნომერი და თარიღი.

* ორიდული პირის შემთხვევაში ჩაიწერება მისი სახელწოდება

**საერთაშორისო კოდეზი ბიბლიოგრაფიული მონაცემების
ილენტიფიკაციისათვის**

(სამრეწველო ნიმუშები)

- (10) განაცხადის გამოქვეყნების ნომერი;
- (11) პატენტის ნომერი და სახეობის უკოდი ან რეგისტრაციის ნომერი;
- (15) რეგისტრაციის თარიღი/პატენტის გაგრძელების თარიღი;
- (18) პატენტის ან რეგისტრაციის მოქმედების ვადის გასვლის სავარაუდო თარიღი;
- (21) განაცხადის ნომერი;
- (22) განაცხადის შეტანის თარიღი;
- (23) საგამოყენო პრიორიტეტის თარიღი ან აღრინდელი პრიორიტეტის მქონე განაცხადის შეტანის თარიღი და, თუ შესაძლებელია, განაცხადის ნომერი;
- (24) თარიღი, რომლიდანაც იწყება პატენტის მოქმედება;
- (28) სამრეწველო ნიმუშების რაოდენობა განაცხადში;
- (30) საპრიორიტეტო მონაცემები (განაცხადის ნომერი, განაცხადის შეტანის თარიღი და ორასოიანი უკოდი იმ ორგანიზაციის იდენტიფიკაციისათვის, სადაც იყო წარდგენილი საპრიორიტეტო განაცხადი);
- (31) საპრიორიტეტო განაცხადის ნომერი;
- (32) საპრიორიტეტო განაცხადის შეტანის თარიღი;
- (33) უკოდი ქვეყნისა ან რეგიონული ორგანიზაციისა, რომლის უწყებამაც მიანიჭა ნომერი საპრიორიტეტო განაცხადს;
- (34) ისმო-ს სტანდარტის - შთ.3 შესაბამისი ორასოიანი უკოდი იმ ორგანიზაციის იდენტიფიკაციისათვის, სადაც იყო წარდგენილი საპრიორიტეტო განაცხადი;
- (44) სამრეწველო ნიმუშის გამოქვეყნების თარიღი და ბიულეტენის ნომერი (პირველი პუბლიკაცია);
- (45) საერთაშორისო ბიუროს მიერ დარეგისტრირებული სამრეწველო ნიმუშის გამოქვეყნების თარიღი და ბიულეტენის ნომერი;
- (51) სამრეწველო ნიმუშების საერთაშორისო კლასიფიკაცია (ლოჯარნოს კლასიფიკაციის კლასი და ქვეკლასი);
- (54) სამრეწველო ნიმუშის დასახელება;
- (55) სამრეწველო ნიმუშის გამოსახულება;
- (57) სამრეწველო ნიმუშის არსებითი ნიშნების აღწერა, ფერის ჩათვლით;
- (62) აღრინდელი განაცხადის, რეგისტრაციის ან საბუთის ნომერი და, თუ შესაძლებელია, წარდგენის თარიღი, გამოცალკევებული განაცხადის შემთხვევაში;
- (71) განმცხადებლის სახელი, გვარი (ქვეყნის უკოდი)*, მისამართი;
- (72) ავტორის სახელი, გვარი (ქვეყნის უკოდი);
- (73) პატენტმფლობელის სახელი, გვარი (ქვეყნის უკოდი), მისამართი;
- (74) წარმომადგენლის სახელი, გვარი და მისამართი;
- (81) შესაბამისი მონაწილე მხარეები **
 - II. მონაწილე მხარეები, აღნიშნული 1960 წლის აქტის თანახმად
 - III. მონაწილე მხარეები, აღნიშნული 1999 წლის აქტის თანახმად
- (85) მფლობელის მუდმივი საცხოვრებელი ადგილი **;
- (86) მფლობელის მოქალაქეობა **;
- (87) მფლობელის საცხოვრებელი ადგილი **;
- (88) ქვეყანა, სადაც მფლობელს აქვს ნამდვილი და მოქმედი სამრეწველო ან სავაჭრო სანარმო **

* იურიდიული პირის შემთხვევაში ჩაიწერება მისი სახელწოდება

** (81), (85), (86), (87), (88) უკოდების მონაცემების აღნიშვნებისათვის გამოიყენება ისმო-ს სტანდარტის - ST.3 შესაბამისი ორასოიანი უკოდი

გამოგონებებისა და სასარგებლო მოდელების საერთაშორისო კლასიფიკაციის ინდექსები

- განყოფილება A – ადამიანის პირველადი მოთხოვნილების საგნები
განყოფილება B – ტექნოლოგიური პროცესები; ტრანსპორტირება
განყოფილება C – ქიმია; მეტალურგია
განყოფილება D – საფეიქრო ნაწარმი; ქაღალდი
განყოფილება E – მშენებლობა; სამთო საქმე; სტაციონარული ნაგებობები
განყოფილება F – მექანიკა; განათება; გათბობა; იარაღი; ასაფეთქებელი
სამუშაოები
განყოფილება G – ფიზიკა
განყოფილება H – ელექტრობა
-

ბიულეტენში გამოქვეყნებული კოდები

- (21) AP 0000 000000 – გამოგონებაზე განაცხადის ნომერი;
(10) AP 0000 0000 A – გამოგონებაზე განაცხადის გამოქვეყნების ნომერი
(პირველი პუბლიკაცია);
(11) P 0000 0000 B – გამოგონების პატენტის ნომერი (მეორე პუბლიკაცია);
(21) API 0000 000000 – შემოტანილ პატენტზე განაცხადის ნომერი;
(11) PI 0000 0000 A – შემოტანილი პატენტის ნომერი (პირველი
პუბლიკაცია);
(21) AU 0000 000000 – სასარგებლო მოდელზე განაცხადის ნომერი;
(10) AU 0000 000 U – სასარგებლო მოდელზე განაცხადის გამოქვეყნების
ნომერი (პირველი პუბლიკაცია);
(11) U 0000 000 Y – სასარგებლო მოდელის პატენტის ნომერი
(მეორე პუბლიკაცია);
(21) AD 0000 000000 – სამრეწველო ნიმუშზე განაცხადის ნომერი;
(10) AD 0000 000 S – სამრეწველო ნიმუშზე განაცხადის გამოქვეყნების
ნომერი (პირველი პუბლიკაცია);
(11) D 0000 000 S – სამრეწველო ნიმუშის პატენტის ნომერი (მეორე
პუბლიკაცია)

**ორასოიანი კოდები და მათი შესაბამისი სახელმწიფოების,
საერთაშორისო და რეგიონალური ორგანიზაციების დასახელება**

(ისმოს სტანდარტი 3)

AD	ანდორა	CK	კუეის კუნძულები
AE	არაბთა გაერთიანებული საამიროები	CL	ჩილე
AF	ავღანეთი	CM	კამერუნი
AG	ანტიგუა და ბარბუდა	CN	ჩინეთი
AI	ანგილია	CO	კოლუმბია
AL	ალბანეთი	CR	კოსტა-რიკა
AM	სომხეთი	CU	კუბა
AN	ანტილის კუნძულები (ნიდერლანდები)	CV	მწვანე კონცხის კუნძულები
AO	ანგოლა	CY	კვიპროსი
AP	საწარმოო საკუთრების აფრიკის რეგიონალური ორგანიზაცია	CZ	ჩეხიის რესპუბლიკა
AR	არგენტინა	DE	გერმანია
AT	ავსტრია	DJ	ჯიბუტი
AU	ავსტრალია	DK	დანია
AW	არუბა	DM	დომინიკა
AZ	აზერბაიჯანი	DO	დომინიკელთა რესპუბლიკა
BA	ბოსნია და ჰერცეგოვინა	DZ	ალჟირი
BB	ბარბადოსი	EA	ევრაზიის საპატენტო ორგანიზაცია (EAPO)
BD	ბანგლადეში	EC	ეკვადორი
BE	ბელგია	EE	ესტონეთი
BF	ბურკინა-ფასო	EG	ეგვიპტე
BG	ბულგარეთი	EH	დასავლეთი საჰარა
BH	ბაჰრეინი	EM	შინაგანი ბაზრის ჰარმონიზაციის უწყება (სასაქონლო ნიშნები და სამრეწველო ნიმუშები (OHIM) ევროპის საპატენტო უწყება
BI	ბურუნდი	EP	
BJ	ბენინი	ER	ერიტრეა
BM	ბერმუდის კუნძულები	ES	ესპანეთი
BN	ბრუნეი-დარუსალამი	ET	ეთიოპია
BO	ბოლივია	FI	ფინეთი
BR	ბრაზილია	FJ	ფიჯი
BS	ბაჰამის კუნძულები	FK	ფოლკლენდის კუნძულები
BT	ბჰუტანი	FO	ფარერის კუნძულები
BV	ბუვეტის კუნძულები	FR	საფრანგეთი
BW	ბოტსვანა	GA	გაბონი
BX	ბენელუქსის სასაქონლო ნიშნების უწყება (BBM) და ბენელუქსის სამრეწველო ნიშნების უწყება (BBDM)	GB	დიდი ბრიტანეთი
BY	ბელორუსია	GD	გრენლანდია
BZ	ბელიზი	GE	საქართველო
CA	კანადა	GH	განა
CD	კონგოს დემოკრატიული რესპ.	GI	გიბრალტარი
CF	ცენტრალური აფრიკის რესპ.	GL	გრენლანდია
CG	კონგო	GM	გამბია
CH	შვეიცარია	GN	გვინეა
CI	კოტ-დ'ივუარი	GQ	ეკვატორული გვინეა

GR	საბერძნეთი	MA	მაროკო
GS	სამხრეთი ჯორჯია და სამხრეთი სენდვიჩის კუნძულები	MC	მონაკო
GT	გვატემალა	MD	მოლდავეთი
GW	გვინეა-ბისაუ	MG	მადაგასკარი
GY	გაიანა	MK	მაკედონია ყოფილი იუგოსლავია
HK	ჰონკონგი	ML	მალი
HN	ჰონდურასი	MM	მიანმა
HR	ხორვატია	MN	მონღოლეთი
HT	ჰაიტი	MO	მაკაო
HU	უნგრეთი	MP	ჩრდ. მარიანას კუნძულები
IB	ინტელექტუალური საკუთრების მსოფლიო ორგანიზაციის (WIPO) საერთაშორისო ბიურო	MR	მავრიტანია
ID	ინდონეზია	MS	მონსერატი
IE	ირლანდია	MT	მალტა
IL	ისრაელი	MU	მავრიკია
IN	ინდოეთი	MV	მალდივი
IQ	ერაყი	MX	მექსიკა
IR	ირანის ისლამური რესპუბლიკა	MW	მალავი
IS	ისტანდია	MY	მალაიზია
IT	იტალია	MZ	მოზამბიკი
JM	იამაიკა	NA	ნამიბია
JO	იორდანია	NE	ნიგერი
JP	იაპონია	NG	ნიგერია
KE	კენია	NI	ნიჟარაგუა
KG	ყირგიზეთი	NL	ნიდერლანდები
KH	კამბუჯია	NO	ნორვეგია
KI	კირიბატი	NP	ნეპალი
KM	კომორის კუნძულები	NR	ნაურუ
KN	სენტ-კიტსი და ნევისი	NZ	ახალი ზელანდია
KP	კორეის სახალხო დემოკრატიული რესპუბლიკა	OA	აფრიკის ინტელექტუალური საკუთრების ორგანიზაცია (OAPI)
KR	კორეის რესპუბლიკა	OM	ომანი
KW	კუვეიტი	PA	პანამა
KY	კაიმანის კუნძულები	PE	პერუ
KZ	ყაზახეთი	PG	პაპუა-ახალი გვინეა
LA	ლაოსი	PH	ფილიპინები
LB	ლიბანი	PK	პაკისტანი
LC	სენტ-ლუსია	PL	პოლონეთი
LI	ლიხტენშტაინი	PT	პორტუგალია
LK	შრი-ლანკა	PW	პალაუ
LR	ლიბერია	PY	პარაგვაი
LS	ლესოთო	QA	კატარი
LT	ლიტვა	RO	რუმინეთი
LU	ლუქსემბურგი	RU	რუსეთის ფედერაცია
LV	ლატვია	RW	რუანდა
LY	ლიბია	SA	საუდის არაბეთი
SB	სოლომონის კუნძულები	TP	აღმოსავლეთი ტიმორი

SC	სეიშელის კუნძულები	TR	თურქეთი
SD	სუდანი	TT	ტრინიდადი და ტობაგო
SE	შვედეთი	TV	ტუვალუ
SG	სინგაპური	TW	ტაივანი, ჩინეთის პროვინცია
SH	წმინდა ელენეს კუნძული	TZ	ტანზანია
SL	სლოვენია	UA	უკრაინა
SK	სლოვაკია	UG	უგანდა
SL	სიერა-ლეონე	US	აშშ
SM	სან-მარინო	UY	ურუგვაი
SN	სენეგალი	UZ	უზბეკეთი
SO	სომალი	VA	ვატიკანი
SR	სურინამი	VC	სენტ-ვინსენტი და გრენადინები
ST	სან-ტომე და პრინსიპი	VE	ვენესუელა
SV	სალვადორი	VG	ვირჯინის კუნძულები (ბრიტანეთი)
SY	სირია	VN	ვიეტნამი
SZ	სვაზილენდი	VU	ვანუატუ
TC	თერქსის და კაიკოსის კუნძულები	WO	WIP-ინტელექტუალური საკუთრების მსოფლიო ორგანიზაცია
TD	ჩადი	WS	სამოა
TG	ტოგო	YE	იემენი
TH	ტაილანდი	YU	იუგოსლავია
TJ	ტაჯიკეთი	ZA	სამხრეთი აფრიკა
TM	თურქმენეთი	ZM	ზამბია
TN	ტუნისი	ZW	ზიმბაბვე
TO	ტონგა		

1. შერეული კატეგორია

ბანყოფილება A

C 07 D 401/06
C 07 D 401/12

A 61

(11) PI 2008 4496 B (51) Int. Cl. (2006)
A 61 K 31/445
C 07 D 409/12

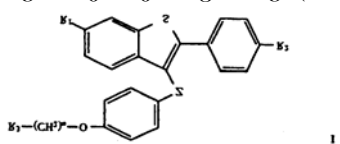
(21) API 2007 009959 (22) 2007 04 03
(24) 2007 04 03
(60) US 5723474, 1998 03 03
(73) ელი ლილი ენდ კომპანი (US)
ლილი კორპორეით სენტრ,
ინდიანაპოლისი, ინდიანას შტატი 46285
(US)

(72) ალან, დავიდ პალკოვიტცი (US)

(74) გურამ ციციშვილი

(54) *ბენზოთიოფენის ნაერთები, შუალედური ნაერთები, კომპოზიციები და ხერხები*

(57) გამოგონება განეკუთვნება ფარმაცევტულად აქტიურ ნაერთებს, ფორმულით I



სადაც R¹ არის -H, -OH, -O(C₁-C₄ ალკილი), -OCOC₆H₅, OCO (C₁-C₆ ალკილი) ან -OSO₂ (C₁-C₆ ალკილი)

R² არის -H, -OH, -O(C₁-C₄ ალკილი), -OCOC₆H₅, OCO (C₁-C₆ ალკილი) ან -OSO₂ (C₂-C₆ ალკილი) ან ჰალოგენი

R³ არის 1-პიპერდინილი, 1-პიროლიდინილი, მეთილ-1-პიროლიდინილი, დიმეთილ-1-პიროლიდინილი, 4-მორფოლინი, დიმეთილამინო, დიეთილამინო, დიიზოპროპილამინო. ან 1-ჰექსამეთილენამინო;

r არის 2 ან 3 და

z არის -O- ან -S-,

ან მათ ფარმაცევტულად მისაღებ მარილებს და მათ შემცველ ფარმაცევტულ კომპოზიციებს.

მუხლები: 2 დამოუკიდებელი
2 დამოკიდებული

(21) API 2008 010469 (22) 2008 01 08

(24) 2008 01 08

(60) EP EP0889036, 1994 10 07

(73) აგურონ ფარმაცეუტიკალზ, ინკ.(US)
სან დიეგო, კალიფორნია, 092121 (US)

(72) ბრიუს დრესმანი (US);

ჯეიმს ე. ფრიცი (US);

მარლის ჰემანდი (US);

უილიამ ჯ. ხორნბეკი (US);

სტეფენ ვ.კალდორი (US);

ვინსენტ ჯ.კალიში (US);

ჯონ ე. მონროე (US);

ზიგფრიდ ჰაინც რეიხი (US);

ჟონ ჰ. ტეტლოკი (US);

ტიმოტი ა. შეპედი (US);

მაიკლ ჯ.როდრიგესი (US);

ლოის ნ. იუნგჰაიმი (US)

(74) ლილიანა დარახველიძე

(54) *HIV - პროტეაზას ინჰიბიტორები*

(57) ქიმიური სინთეზით მიღებული HIV-პროტეაზას ინჰიბიტორები იწვევს ენზიმ HIV-პროტეაზას ბიოლოგიური აქტიურობის ინჰიბირებას ან ბლოკირებას, რის შედეგადაც წყდება HIV-ვირუსის რეპლიკაცია. ეს ნაერთები, აგრეთვე ფარმაცევტული კომპოზიციები, რომლებიც აქტიური ინგრედიენტების სახით შეიცავს ამ ნაერთებს, და არასავალდებულოდ, სხვა ანტივირუსულ ნაერთებს გამოსადეგია HIV-ვირუსით ინფიცირებული პაციენტების ან მასპინძელი ორგანიზმების სამკურნალოდ.

მუხლები: 5 დამოუკიდებელი

18 დამოკიდებული

ბანყოფილება C

C 07

(11) PI 2008 4497 B (51) Int. Cl. (2006)

C 07 D 217/26

C 07 D 495/04

C 07 F 9/62

A 61 K 31/47

C 07 D 207/16

C 07 C 323/60

C 07 D 211/60

2. გამოგონებები

2.1. პატენტები გამოგონებებზე (მეორე პუბლიკაცია)

განყოფილება A

A 01

(11) P 2008 4495 B (51) Int. Cl. (2006)
A 01 D 46/04

- (10) AP 2008 10099 A (44) 9(253)/2008
(21) AP 2007 010099
(22) 2007 05 29
(24) 2007 05 29
(73) ოთარ ასათიანი (GE)
ქეთევან წამებულის გამზ. 65ა, ბ. 13,
0144, თბილისი (GE);
რევაზ მახარობლიძე (GE)
გურამიშვილის გამზ.5ბ, ბ.65, 0192,
თბილისი (GE);
ზაზა მახარობლიძე (GE)
გურამიშვილის გამზ.5ბ, ბ.65, 0192,
თბილისი (GE);
იგორ ლავგილავა (GE)
ნუცუბიძის ფერდ., IV მკრ., კორპ.21, ბ.29,
0183, თბილისი (GE);
ავთანდილ კობახიძე (GE)
ნუცუბიძის ფერდ., II მკრ., IV კვარტ.,
კორპ.1, ბ.30, 0183, თბილისი
(GE);
გიორგი ბეგიაშვილი (GE)
დიდმის მას. V კვარტ., კორპ. 13, ბ.71,
0159, თბილისი (GE);
მიხეილ ბაგრატიონი(GE)
ვაჟა-ფშაველას გამზ. .67, ბ.85, 0186,
თბილისი (GE);
კარლო მიქიაშვილი (GE)
სოფ. დიდომი, 3305, მცხეთის რ-ნი
(GE);
ალექსანდრე წითლაური (GE)
დიდგორის ქ.72, ბ.16, სოფ.დიდომი,
3305, მცხეთის რ-ნი (GE);
ლეილა კორძასია (GE)
სოფ.დოლომი, 3305, მცხეთის რ-ნი (GE)
(72) ოთარ ასათიანი (GE);
რევაზ მახარობლიძე (GE);
ზაზა მახარობლიძე (GE);
იგორ ლავგილავა (GE);
ავთანდილ კობახიძე (GE);
გიორგი ბეგიაშვილი (GE);
მიხეილ ბაგრატიონი (GE);
კარლო მიქიაშვილი (GE);
ალექსანდრე წითლაური (GE);
ლეილა კორძასია (GE)
(54) *ბუნების სასახლავ-დამრეგულირებელი
აპარატი*

A 21

(11) P 2008 4491 B (51) Int. Cl. (2006)
A 21 D 8/02

- (10) AP 2008 9760 A (44) 7(251)/2008
(21) AP 2006 009760
(22) 2006 12 13
(24) 2006 12 13
(73) ანდრო ღვინევაძე (GE)
ვახუშტის ქ.47, 4600, ქუთაისი (GE);
მარია სილაგაძე (GE)
26 მაისის ქ. 37, 4600, ქუთაისი
(GE);
ელიზა ფრუიძე (GE)
რუსთაველის ქ.157, 4607, ქუთაისი
(GE);
ელისო ძნელაძე(GE)
ფარნავაზ მეფის II შეს. 18, 4607,
ქუთაისი (GE)
(72) ანდრო ღვინევაძე (GE);
მარია სილაგაძე (GE);
ელიზა ფრუიძე (GE);
ელისო ძნელაძე (GE)
(54) *ცომის მომზადების ხერხი*

A 61

(11) P 2008 4488 B (51) Int. Cl. (2006)
A 61 K 31/44

- A 61 K 31/495
C 07 D 213/02
C 07 D 401/02
(10) AP 2008 9166 A (44) 5(249)/2008
(21) AP 2004 009166
(22) 2004 06 14
(24) 2004 06 14
(31) 60/477,744
(32) 2003 06 12
(33) US
(86) PCT/US2004/019189, 2004 06 14
(73) ეურო-ცელტიკ ს.ა. (LU)
122, ბულვარ დე ლა პეტრუს, L-2330
ლუქსემბურგი (LU)
(72) დონალდ ჯ.კაილი (US);
ქიუნ სანი (US);
ლეიკია ტაფესი (ET)
(74) თამაზ შილაკაძე
(54) *თერაპიული აბენტების გამოყენება
ტკივილის მკურნალობისათვის*

(11) P 2008 4486 B (51) Int. Cl. (2006)
A 61 K 38/21

- (10) AP 2008 8910 A (44) 5(249)/2008
(21) AP 2003 008910
(22) 2003 12 23
(24) 2003 12 23
(31) 60/436,020; 60/479,914; 60/479,913
(32) 2002 12 26; 2003 06 20; 2003 06 20
(33) US; US; US
(86) PCT/US2003/041160, 2003 12 23

- (73) მაუნთინ ვიუ ფარმასეუტიკალს, ინკ.(US)
3475-S ედისონ ვეი, მენლო პარკ,
შტატი კალიფორნია 94025 (US)
- (72) მარკ ჯ.პ. საიფერი (US);
ალექსა ლ.მარტინესი (US);
დევიდ ლ. უილიამსი (US);
მერი რ.შერმანი (US)
- (74) შალვა გვარამაძე
- (54) *ბეტა-ინტერფერონის კოლიმერული
კონიუბატები გაზრდილი ბიოლო-
გიური აქტივობით*

- (54) *მატრიქსი აქტიური ნაერთების ხანბ-
კლივი, ინვარიანტული და დამოუკი-
დებელი გამოთავისუფლებისათვის*

ბანყოფილება C

C 07

- (11) P 2008 4487 B (51) Int. Cl. (2006)
A 61 K 47/48
C 07 K 1/00
C 07 K 14/00
- (10) AP 2008 8911 A (44) 5(249)/2008
- (21) AP 2003 008911
- (22) 2003 12 23
- (24) 2003 12 23
- (31) 60/436,020; 60/479,914
- (32) 2002 12 26; 2003 06 20
- (33) US; US
- (86) PCT/US2003/041162, 2003 12 23
- (73) მაუნთინ ვიუ ფარმასეუტიკალს, ინკ.(US)
3475-S ედისონ ვეი, მენლო პარკ,
შტატი კალიფორნია 94025 (US)
- (72) შიამ ს. ბჰასკარანი (US);
მერი რ.შერმანი (US);
მარკ ჯ.პ. საიფერი (US);
დევიდ ლ. უილიამსი (US)
- (74) შალვა გვარამაძე
- (54) *ციტოკინების, ქემოკინების, ზრდის
ფაქტორების, კოლიაპეპტიდური ჰორ-
მონების და მათი ანტაგონისტების
კოლიმერული კონიუბატები*

- (11) P 2008 4493 B (51) Int. Cl. (2006)
C 07 D 401/06
C 07 D 491/04
A 61 K 31/4709
A 61 P 25/04
- (10) AP 2008 9895 A (44) 9(253)/2008
- (21) AP 2005 009895
- (22) 2005 07 21
- (24) 2005 07 21
- (31) P041525
- (32) 2004 07 29
- (33) HU
- (86) PCT/HU2005/000080, 2005 07 21
- (73) რიხტერ გედეონ ვედიესეტი დიარ რტ.
(HU)
დიომროი უ. 19 - 21, H-1103 ბუდაპეშტი
(HU)
- (72) იშტვან ბორზა (HU);
ჩილლა ორვატი (HU);
შანდორ ფარკაში (HU);
იოზეფ ნაგი (HU);
შანდორ კოლოკი (HU)
- (74) ლილიანა დარახველიძე
- (54) *კინურენის მშავას ამიღის წარმოებუ-
ლები, როგორც NR2B რეცეპტორის
ანტაგონისტები*

- (11) P 2008 4485 B (51) Int. Cl. (2006)
A 61 K 9/16
A 61 K 9/20
A 61 K 9/22
- (10) AP 2008 8489 A (44) 5(249)/2008
- (21) AP 2003 008489
- (22) 2003 04 04
- (24) 2003 04 04
- (31) 102 15 067.2; 102 15 131.8
- (32) 2002 04 05; 2002 04 05
- (33) DE; DE
- (86) PCT/EP2003/003541, 2003 04 04
- (73) ეურო-ცელტიკ ს.ა. (LU)
122, ბულვარ დე ლა პეტრუს, L-2330
ლუქსემბურგი (LU)
- (72) ბიანკა ბრეგმანი (DE);
სილკე მიუჰლაუ (DE);
კრისტოფ შპიტცლეი (DE)
- (74) თამაზ შილაკაძე

- (11) P 2008 4494 B (51) Int. Cl. (2006)
C 07 D 401/06
A 61 K 31/445
A 61 P 25/28
- (10) AP 2008 9896 A (44) 9(253)/2008
- (21) AP 2005 009896
- (22) 2005 07 21
- (24) 2005 07 21
- (31) P0401527
- (32) 2004 07 29
- (33) HU
- (86) PCT/HU2005/000082, 2005 07 21
- (73) რიხტერ გედეონ ვედიესეტი დიარ რტ.
(HU)
დიომროი უ. 19 - 21, H-1103 ბუდაპეშტი
(HU)
- (72) იშტვან ბორზა (HU);
ჩილლა ორვატი (HU);
შანდორ ფარკაში (HU);

იშტვან დიერტიანი (HU);
 იოზეფ ნაგი (HU);
 შანდორ კოლოკი (HU);
 კორნელ გალგოში (HU);
 კატალინ სეგი (HU)
 (74) ლილიანა დარახველიძე
(54) კმტეროციკლური პარბოქსილის მსგავს ამილის ახალი წარმოებულები

ივან ლი (US);
 ვიკი კ.ვიდრა (US);
 რობერტ მ.უენსლოუ, ჯრ. (US)
 (74) თამაზ შიდაკაძე
(54) დიამეტრიული კმტეროციკლური პარბოქსილის წარმოებულები

(11) P 2008 4492 B (51) Int. Cl. (2006) C 07 D 401/12 C 07 D 417/12 C 07 D 413/12 A 61 K 31/445 A 61P 25/28
 (10) AP 2008 9892 A (44) 9(253)/2008
 (21) AP 2005 009892
 (22) 2005 07 21
 (24) 2005 07 21
 (31) P0401522
 (32) 2004 07 29
 (33) HU
 (86) PCT/HU2005/000077, 2005 07 21
 (73) რისტერ გედუნ ველიესკეტი დიარ რტ. (HU)
 დიომროი უ. 19 - 21, H-1103 ბუდაპეშტი (HU)
 (72) იშტვან ბორზა (HU);
 ჩილლა ორვატი (HU);
 შანდორ ფარკაში (HU);
 იშტვან დიერტიანი (HU);
 იოზეფ ნაგი (HU);
 შანდორ კოლოკი (HU);
 კორნელ გალგოში (HU);
 კატალინ სეგი (HU)
 (74) ლილიანა დარახველიძე
(54) 4-პენზილიდენ-პიპერიდინის ახალი წარმოებულები

(11) P 2008 4490 B (51) Int. Cl. (2006) C 07 D 493/04 A 61 K 31/34
 (10) AP 2008 9372 A (44) 7(251)/2008
 (21) AP 2004 009372
 (22) 2004 09 29
 (24) 2004 09 29
 (31) 200302368
 (32) 2003 10 03
 (33) ES
 (86) PCT/EP2004/010882, 2004 09 29
 (73) ლასერ, ს.ა.(ES)
 სარდენია 350, E-08025, ბარსელონა (ES)
 (72) ხოსე რეპოლიეს მოლინერი (ES);
 ედუარდო სალას პერეს-რასილია (ES);
 ფრანსისკო პუბილ კოი (ES)
 (74) შალვა გვარამაძე
(54) ციკლური შაქრების დისულფიდ, სულფიდ, სულფოქსიდ და სულფონ წარმოებულები და მათი გამოყენება

(11) P 2008 4489 B (51) Int. Cl. (2006) C 07 D 487/04 A 61 K 31/4985 A 61 P 3/10
 (10) AP 2008 9182 A (44) 5(249)/2008
 (21) AP 2004 009182
 (22) 2004 06 18
 (24) 2004 06 18
 (31) 60/482,161
 (32) 2003 06 24
 (33) US
 (86) PCT/US2004/019683, 2004 06 18
 (73) მერკ ენდ კო., ინკ. (US)
 126 ისტ ლინკოლნ ავენიუ, რავეი, ნიუ ჯერსი 07065-0907 (US)
 (72) სტეფენ ჰოვარდ საიპესი (US);
 ალექს მინჰუა ჩენი (CN);
 რასელ რ.ფერლიტა (US);
 კარლ ჰანსენი (US);

(11) P 2008 4484 B (51) Int. Cl. (2006) C 07 K 16/28 A 61K 39/395 A 61 K 48/00 C 12 N 15/13
 (10) AP 2008 7068 A (44) 5(249)/2008
 (21) AP 2001 005278
 (22) 2001 12 20
 (24) 2001 12 20
 (31) 60/259,927
 (32) 2001 01 05
 (33) US
 (86) PCT/US2001/51113, 2001 12 20
 (73) ფაიზერ ინკ.(US)
 235 ისთ 42 სთრიტ, ნიუ-იორკი, ნიუ-იორკი 10017 (US);
 ამჯენ ფრემონტ ინკ. (US)
 6701 კაიზერ დრაივი, ფრემონტი, კალიფორნია, 94555 (US)
 (72) ბრიუს დ.კოპენი (US);
 უან ბიბი (US);
 პენელოპა ე.მილერი (US);
 ჯეიმს დ.მოერი (US);
 ჰოსე რ.კორვალანი (US);
 მაიკლ გალო (US)
 (74) გურამ ციციშვილი
(54) ინსულინის მსგავსი ზრდის შაქტორი 1-ის რეკომბინაციური სეპინაპოლიმერო ანტიბიოტიკები

3. სამრეწველო ნიმუშები

3.1. პატენტი სამრეწველო ნიმუშზე (მეორე პუბლიკაცია)

(11) D 2008 354 S **(51) 12-09**
(10) AD 2008 459 S (44) 7(251)/2008
(21) AD 2007 000459
(22) 2007 11 20
(24) 2007 11 20
(18) 2012 11 20
(73) ავლ ლისტ გმბჰ (AT)
 ჰანს-ლისტ-პლაცო 1, A-8020 გრაცი (AT)
(72) დანიელ ჰუბერი (AT)
(74) თამაზ შილაკაძე
(54) *ტრაქტორი*

(11) D 2008 355 S **(51) 06-03**
(10) AD 2008 480 S (44) 11(255)/2008
(21) AD 2008 000480
(22) 2008 04 01
(24) 2008 04 01
(18) 2013 04 01
(73) რობერტ რობაქიძე (GE)
 აეროდრომის დას. კორპ. 37, ბ. 18, 0182,
 თბილისი (GE);
 დავით ჯანაშია (GE)
 აეროდრომის დას. კორპ. 37, ბ. 18, 0182,
 თბილისი (GE)
(72) რობერტ რობაქიძე (GE);
 დავით ჯანაშია (GE)
(54) *ტელევიზორის მარტივი*

4. სისტემური საძიებლები და შესაბამისობის სხრილები

4.1. ბამომონებები (მეორე კუბლიკანია)

4.1.1. საერთაშორისო კლასიფიკაციის ინდექსთან განაცხადის პატენტისა და გამოქვეყნების ნომრების შესაბამისობის ცხრილი

საერთაშორისო კლასიფიკაციის ინდექსი (51)	პატენტის ნომერი (11)	განაცხადის გამოქვეყნების ნომერი (10)
1	2	3
A 01 D 46/04	P 2008 4495 B	AP 2008 10099 A
A 21 D 8/02	P 2008 4491 B	AP 2008 9760 A
A 61 K 31/44, 31/495; C 07 D 213/02, 401/02	P 2008 4488 B	AP 2008 9166 A
A 61 K 38/21	P 2008 4486 B	AP 2008 8910 A
A 61 K 47/48; C 07 K 1/00, 14/00	P 2008 4487 B	AP 2008 8911 A
A 61 K 9/16, 9/20, 9/22	P 2008 4485 B	AP 2008 8489 A
A 61 K 31/445; C 07 D 409/12	PI 2008 4496 B	–
C 07 D 217/26, 495/04; C 07 F 9/62; A 61 K 31/47; C 07 D 207/16; C 07 C 323/60; C 07 D 211/60, 401/06, 401/12	PI 2008 4497 B	–
C 07 D 401/06, 491/04; A 61 K 31/4709; A 61 P 25/04	P 2008 4493 B	AP 2008 9895 A
C 07 D 401/06; A 61 K 31/445; A 61 P 25/28	P 2008 4494 B	AP 2008 9896 A
C 07 D 401/12, 417/12, 413/12; A 61 K 31/445; A 61 P 25/28	P 2008 4492 B	AP 2008 9892 A
C 07 D 487/04; A 61 K 31/4985; A 61 P 3/10	P 2008 4489 B	AP 2008 9182 A
C 07 D 493/04; A 61 K 31/34	P 2008 4490 B	AP 2008 9372 A
C 07 K 16/28; A 61 K 39/395, 48/00; C 12 N 15/13	P 2008 4484 B	AP 2008 7068 A

4.1.2. პატენტის ნომერთან განაცხადის გამოქვეყნების ნომრისა და საერთაშორისო კლასიფიკაციის ინდექსების შესაბამისობის ცხრილი

პატენტის ნომერი (11)	განაცხადის გამოქვეყნების ნომერი (10)	საერთაშორისო კლასიფიკაციის ინდექსი (51)
1	2	3
P 2008 4484 B	AP 2008 7068 A	C 07 K 16/28; A 61 K 39/395, 48/00; C 12 N 15/13
P 2008 4485 B	AP 2008 8489 A	A 61 K 9/16, 9/20, 9/22
P 2008 4486 B	AP 2008 8910 A	A 61 K 38/21
P 2008 4487 B	AP 2008 8911 A	A 61 K 47/48; C 07 K 1/00, 14/00
P 2008 4488 B	AP 2008 9166 A	A 61 K 31/44, 31/495; C 07 D 213/02, 401/02
P 2008 4489 B	AP 2008 9182 A	C 07 D 487/04; A 61 K 31/4985; A 61 P 3/10
P 2008 4490 B	AP 2008 9372 A	C 07 D 493/04; A 61 K 31/34
P 2008 4491 B	AP 2008 9760 A	A 21 D 8/02
P 2008 4492 B	AP 2008 9892 A	C 07 D 401/12, 417/12, 413/12; A 61 K 31/445; A 61 P 25/28
P 2008 4493 B	AP 2008 9895 A	C 07 D 401/06, 491/04; A 61 K 31/4709; A 61 P 25/04
P 2008 4494 B	AP 2008 9896 A	C 07 D 401/06; A 61 K 31/445; A 61 P 25/28
P 2008 4495 B	AP 2008 10099 A	A 01 D 46/04
PI 2008 4496 B	–	A 61 K 31/445; C 07 D 409/12
PI 2008 4497 B	–	C 07 D 217/26, 495/04; C 07 F 9/62; A 61 K 31/47; C 07 D 207/16; C 07 C 323/60; C 07 D 211/60, 401/06, 401/12

4.1.3. განაცხადის ნომერთან, განაცხადის გამოქვეყნების ნომრისა და პატენტის ნომრის შესაბამისობის ცხრილი

განაცხადის ნომერი (21)	განაცხადის გამოქვეყნების ნომერი (10)	პატენტის ნომერი (11)
1	2	3
AP 2001 005278	AP 2008 7068 A	P 2008 4484 B
AP 2003 008489	AP 2008 8489 A	P 2008 4485 B
AP 2003 008910	AP 2008 8910 A	P 2008 4486 B
AP 2003 008911	AP 2008 8911 A	P 2008 4487 B
AP 2004 009166	AP 2008 9166 A	P 2008 4488 B
AP 2004 009182	AP 2008 9182 A	P 2008 4489 B
AP 2004 009372	AP 2008 9372 A	P 2008 4490 B
AP 2006 009760	AP 2008 9760 A	P 2008 4491 B
AP 2005 009892	AP 2008 9892 A	P 2008 4492 B
AP 2005 009895	AP 2008 9895 A	P 2008 4493 B
AP 2005 009896	AP 2008 9896 A	P 2008 4494 B
AP 2007 010099	AP 2008 10099 A	P 2008 4495 B
API 2007 009959	–	PI 2008 4496 B
API 2008 010469	–	PI 2008 4497 B

4.2. სამრეწველო ნიმუშები (მეორე პუბლიკაცია)

4.2.1. საერთაშორისო კლასიფიკაციის ინდექსთან განაცხადის პატენტისა და გამოქვეყნების ნომრების შესაბამისობის ცხრილი

საერთაშორისო კლასიფიკაციის ინდექსი (51)	პატენტის ნომერი (11)	განაცხადის გამოქვეყნების ნომერი (10)
1	2	3
06-03	D 2008 355 S	AD 2008 480 S
12-09	D 2008 354 S	AD 2008 459 S

4.2.2. პატენტის ნომერთან განაცხადის გამოქვეყნების ნომრისა და საერთაშორისო კლასიფიკაციის ინდექსების შესაბამისობის ცხრილი

პატენტის ნომერი (11)	განაცხადის გამოქვეყნების ნომერი (10)	საერთაშორისო კლასიფიკაციის ინდექსი (51)
1	2	3
D 2008 354 S	AD 2008 459 S	12-09
D 2008 355 S	AD 2008 480 S	06-03

4.2.3. განაცხადის ნომერთან, განაცხადის გამოქვეყნების ნომრისა და პატენტის ნომრის შესაბამისობის ცხრილი

განაცხადის ნომერი (21)	განაცხადის გამოქვეყნების ნომერი (10)	პატენტის ნომერი (11)
1	2	3
AD 2007 000459	AD 2008 459 S	D 2008 354 S
AD 2008 000480	AD 2008 480 S	D 2008 355 S

5. სამრეწველო ნიმუშები, რომლებიც რეგისტრირებულია საერთაშორისო ბიუროში ჰააგის შეთანხმების 1960 წლის აქტისა და/ან 1999 წლის შენევის აქტის თანახმად, საქართველოს ტერიტორიაზე უფლებათა გავრცელების მოთხოვნით

ამ გამოქვეყნებიდან სამი თვის განმავლობაში ნებისმიერ დაინტერესებულ პირს უფლება აქვს შეედავოს საქართველოს ტერიტორიაზე აღნიშნული სამრეწველო ნიმუშების საერთაშორისო რეგისტრაციის გავრცელებას საქართველოს საპატენტო კანონის მოთხოვნათა გათვალისწინებით (მუხლი 68).

ქვემოთ მოყვანილი სამრეწველო ნიმუშების გაცნობა შესაძლებელია "საქპატენტის" ბიბლიოთეკაში, აგრეთვე ინტერნეტში შემდეგ მისამართზე:

<http://oami.eu.int/en/design/bull.htm>

(11) DM/069709 (51) 26-06

(15) 2008 02 05

(45) 2008/07 (2008 08 29)

(22) 2008 02 05

(28) 2

(30) 23.10.2007; 407 05 294.1; DE

(73) DAIMLER AG Mercedesstrasse 137, 70327 Stuttgart (DE)

(86) DE,EM

(87) DE,EM

(88) DE,EM

(89) EM

(81) I. TN. II. BX, GR, IT, ME, RS. III. CH, EG, ES, FR, GE, HR, HU, MD, MK, SI, TR, UA.

(54) 1.-2. Rear lights for vehicles

(55) See color image of design (p. 64)



(11) DM/069965 (51) 21-02

(15) 2008 02 18

(45) 2008/07 (2008 08 29)

(22) 2008 02 18

(28) 1

(73) POWER PLATE INTERNATIONAL B.V. Jan van Gentstraat 160, NL-1171 GP Badhoevedorp (NL)

(86) NL,EM

(87) NL,EM

(88) NL,EM

(89) EM

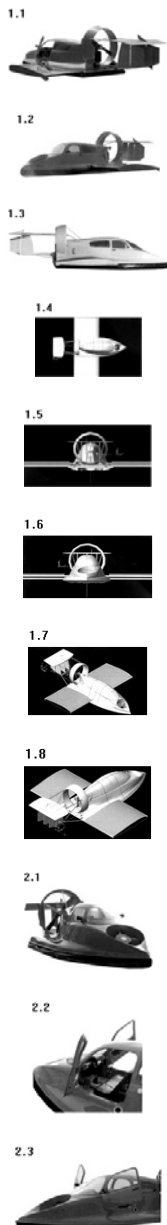
(81) III. CH, GE, HR, UA

(54) Gymnastics and sports apparatus

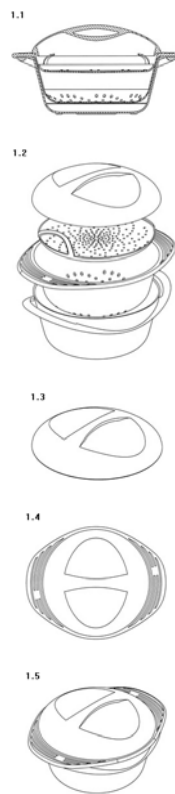
(55)

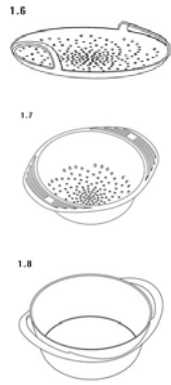


(11) DM/070204 (51) 12-14
 (15) 2008 01 31
 (45) 2008/07 (2008 08 29)
 (22) 2008 01 31
 (28) 4
 (73) AERSTORM GMBH Rathausplatz 10-12,
 67059 Ludwigshafen (DE)
 (86) EM
 (87) EM
 (88) EM
 (89) EM
 (81) I. ID, TN. II. KP, MA, ME, RS, SR. III. AM,
 CH, EG, EM, GE, HR, IS, KG, MD, MK, MN, SG,
 SI, TR, UA
 (72) Jürgen Storl, Offenburger Str. 65, D-68239
 Seckenheim
 (54) 1.-4. Hovercrafts
 (55)



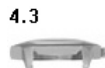
(11) DM/070332 (51) 07-02
 (15) 2008 03 04
 (45) 2008/07 (2008 08 29)
 (22) 2008 03 04
 (28) 1
 (73) MASTRAD SA Bercy Village - 16, rue
 François Truffaut, F-75012 PARIS (FR)
 (85) FR,EM
 (86) FR,EM
 (87) FR,EM
 (88) FR,EM
 (89) FR
 (81) I. TN. II. MA, MC. III. CH, GE, HR, HU, RO,
 SI, UA
 (72) Mathieu LION et Anne TANGUY, c/o
 MASTRAD SA, 16 rue François Truffaut, F-75012
 Paris
 (54) Steam cooker
 (55)





(11) DM/070340 (51) 10-02, 07
 (15) 2008 06 27
 (45) 2008/07 (2008 08 29)
 (22) 2008 06 27
 (28) 4
 (73) THE SWATCH GROUP MANAGEMENT SERVICES AG (THE SWATCH GROUP MANAGEMENT SERVICES SA) (THE SWATCH GROUP MANAGEMENT SERVICES LTD.) Seevorstadt 6, CH-2502 Bienne (CH)
 (85) CH
 (86) CH
 (87) CH
 (88) CH
 (89) CH
 (81) I. AN, ID, TN. II. BZ, MA, MC, ME. III. AL, AM, CH, EG, EM, GE, HR, KG, LI, MD, MK, MN, SG, TR, UA
 (72) Arlette Elsa EMCH, Rue des Mornets 31, CH-2520 LA NEUVEVILLE
 (54) 1.-3. Wristwatches; 4. Watch case
 (55)





(55)



(11) DM/070342 (51) 10-02

(15) 2008 06 27

(45) 2008/07 (2008 08 29)

(22) 2008 06 27

(28) 5

(73) ETA SA MANUFACTURE HORLOGERE SUISSE CH-2540 GRENCHEN (CH)

(85) CH

(86) CH

(87) CH

(88) CH

(89) CH

(81) I. AN, ID, TN. II. BZ, MA, MC, ME. III. AL, AM, CH, EG, EM, GE, HR, KG, LI, MD, MK, MN, SG, TR, UA

(72) N° 1, 3, 4: Michaela KOCH, MICHADESIGN, Albrecht-Achilles-Strasse 2, D-10709 BERLIN; N° 2, 5: Véronique STOLL, CDNP - A division of the Swatch Group Management Services Ltd., Schützengasse 30, CH-2540 GRENCHEN

(54) 5. Wristwatches

(55) See color image of design (p. 64)

(11) DM/070341 (51) 11-01

(15) 2008 06 27

(45) 2008/07 (2008 08 29)

(22) 2008 06 27

(28) 2

(73) ETA SA MANUFACTURE HORLOGERE SUISSE CH-2540 GRENCHEN (CH)

(85) CH

(86) CH

(87) CH

(88) CH

(89) CH

(81) I. AN, ID, TN. II. BZ, MA, MC, ME. III. AL, AM, CH, EG, EM, GE, HR, KG, LI, MD, MK, MN, SG, TR, UA

(72) N° 1, 2: Michaela KOCH, MICHADESIGN, Albert-Achilles-Strasse 2, D-10709 BERLIN

(54) 1. Pendant; 2. Necklace



2



3





(72) N° 1: Claudia CARIERI, SWATCHLAB, Via Archimede 6, IT-20129 MILANO; N° 2: Rory McGRATH, Floor 9 (2x4) 180 Varick Street, US-NEW YORK CITY, NY 10014

(54) 1.-2. Wristwatches

(55) See color image of design (p. 64)

(11) DM/070343 (51) 10-07

(15) 2008 06 27

(45) 2008/07 (2008 08 29)

(22) 2008 06 27

(28) 1

(73) BLANCPAIN SA Le Rocher 12, CH-1348 LE BRASSUS (CH)

(85) CH

(86) CH

(87) CH

(88) CH

(89) CH

(81) I. AN, ID, TN. II. BZ, MA, MC, ME. III. AL, AM, CH, EG, EM, GE, HR, KG, LI, MD, MK, MN, SG, TR, UA

(72) Alan APPREDERISSE, Avenue du Léman 48, CH-1005 LAUSANNE

(54) 1. Watch dial

(55)



(11) DM/070344 (51) 10-02

(15) 2008 06 27

(45) 2008/07 (2008 08 29)

(22) 2008 06 27

(28) 2

(73) SWATCH AG (SWATCH SA)(SWATCH LTD) Jakob-Stämpfli-Strasse 94, CH-2502 BIEL/BIENNE (CH)

(85) CH

(86) CH

(87) CH

(88) CH

(89) CH

(81) I. AN, ID, TN. II. BZ, MA, MC, ME. III. AL, AM, CH, EG, EM, GE, HR, KG, LI, MD, MK, MN, SG, TR, UA



(11) DM/070364 (51) 10-02

(15) 2008 06 30

(45) 2008/07 (2008 08 29)

(22) 2008 06 30

(28) 1

(73) SWATCH AG (SWATCH SA)(SWATCH LTD) Jakob-Stämpfli-Strasse 94, CH-2502 BIEL/BIENNE (CH)

(85) CH

(86) CH

(87) CH

(88) CH

(89) CH

(81) I. AN, ID, TN. II. BZ, MA, MC, ME. III. AL, AM, CH, EG, EM, GE, HR, KG, LI, MD, MK, MN, SG, TR, UA

(72) Michelangelo PELLEGRINO, SWATCHLAB, Via Archimede 6, IT-20129 MILANO

(54) Wristwatch

(55) See color image of design (p. 64)



(11) DM/070404 (51) 10-02
 (15) 2008 07 10
 (45) 2008/07 (2008 08 29)
 (22) 2008 07 10
 (28) 3
 (73) SWATCH AG (SWATCH SA) (SWATCH LTD.) Jakob-Stämpfli-Strasse 94, CH-2502 Biel/Bienne (CH)
 (85) CH
 (86) CH
 (87) CH
 (88) CH
 (89) CH
 (81) I. AN, ID, TN. II. BZ, MA, MC, ME. III. AL, AM, CH, EG, EM, GE, HR, KG, LI, MD, MK, MN, SG, TR, UA
 (72) N° 1: Danilo SALA, SWATCHLAB, Via Archimede 6, IT-20129 MILANO; N° 2, 3: Adelina BISSOLO, SWATCHLAB, Via Archimede 6, IT-20129 MILANO; N° 4: Claudia CARIERI, SWATCHLAB, Via Archimede 6, IT-20129 MILANO
 (54) 1.-4. Wristwatches
 (55) See color image of design (p. 65)



(11) DM/070405 (51) 10-02
 (15) 2008 07 10
 (45) 2008/07 (2008 08 29)
 (22) 2008 07 10
 (28) 4
 (73) SWATCH AG (SWATCH SA) (SWATCH LTD.) Jakob-Stämpfli-Strasse 94, CH-2502 Biel/Bienne (CH)
 (85) CH
 (86) CH
 (87) CH

(88) CH
 (89) CH
 (81) I. AN, ID, TN. II. BZ, MA, MC, ME. III. AL, AM, CH, EG, EM, GE, HR, KG, LI, MD, MK, MN, SG, TR, UA
 (72) N° 1: Danilo SALA, SWATCHLAB, Via Archimede 6, IT-20129 MILANO; N° 2, 3: Adelina BISSOLO, SWATCHLAB, Via Archimede 6, IT-20129 MILANO; N° 4: Claudia CARIERI, SWATCHLAB, Via Archimede 6, IT-20129 MILANO
 (54) 1.-4. Wristwatches
 (55)



(11) DM/070406 (51) 10-02
 (15) 2008 07 10
 (45) 2008/07 (2008 08 29)
 (22) 2008 07 10
 (28) 1
 (73) SWATCH AG (SWATCH SA) (SWATCH LTD.) Jakob-Stämpfli-Strasse 94, CH-2502 Biel/Bienne (CH)

(85) CH
 (86) CH
 (87) CH
 (88) CH
 (89) CH
 (81) I. AN, ID, TN. II. BZ, MA, MC, ME. III. AL, AM, CH, EG, EM, GE, HR, KG, LI, MD, MK, MN, SG, TR, UA
 (72) Nicole JUSTITZ, Hügelstrasse 35, CH-8002 Zürich
 (54) 1. Wristwatch
 (55) See color image of design (p. 65)



(11) DM/070426 (51) 03-01
 (15) 2008 07 15
 (45) 2008/07 (2008 08 29)
 (22) 2008 07 15
 (28) 1
 (73) SWATCH AG (SWATCH SA) (SWATCH LTD.) Jakob-Stämpfli-Strasse 94, CH-2502 Biel/Bienne (CH)
 (85) CH
 (86) CH
 (87) CH
 (88) CH
 (89) CH
 (81) I. AN, ID, TN. II. BZ, MA, MC, ME. III. AL, AM, CH, EG, EM, GE, HR, KG, LI, MD, MK, MN, SG, TR, UA
 (72) Remo BIEDERMANN, Alleestrasse 11, CH-2572 SUTZ; João ORNELAS, Rua Sà de Miranda, 17-4º Esq., PT-2410-273 LEIRIA
 (54) 1. Watch presentation case
 (55)

(11) DM/070407 (51) 10-02
 (15) 2008 07 10
 (45) 2008/07 (2008 08 29)
 (22) 2008 07 10
 (28) 2
 (73) SWATCH AG (SWATCH SA) (SWATCH LTD.) Jakob-Stämpfli-Strasse 94, CH-2502 Biel/Bienne (CH)
 (85) CH
 (86) CH
 (87) CH
 (88) CH
 (89) CH
 (81) I. AN, ID, TN. II. BZ, MA, MC, ME. III. AL, AM, CH, EG, EM, GE, HR, KG, LI, MD, MK, MN, SG, TR, UA
 (72) N° 1: Guy MELDEM, Le tirage 10, CH-1143 APPLES; N° 2: Sayuri KASUYA, 1-8-18 Kitamachi, Warabi-shi, JP-335-0001 SAITAMA
 (54) 1.-2. Wristwatches
 (55) See color image of design (p. 65)





(54) Bottle
(55)



(11) DM/070441 (51) 07-02
 (15) 2007 12 21
 (45) 2008/07 (2008 08 29)
 (22) 2007 12 21
 (28) 1
 (30) 09.07.2007; 407 03 462.5; DE
 (73) ELECTROLUX HOME PRODUCTS CORPORATION N.V. Belgicastraat 17, B-1930 Zaventem (BE)
 (86) BX
 (87) BX
 (88) BX
 (81) II. CH, GE, KG, UA.
 (54) 1. Cooker
 (55)



(11) DM/070447 (51) 09-01
 (15) 2008 03 07
 (45) 2008/07 (2008 08 29)
 (22) 2008 03 07
 (28) 1
 (73) FSHIONTV.COM GMBH Brienner Strasse 21, 80333 Munich (DE)
 (85) EM
 (86) DE,EM
 (87) DE,EM
 (88) DE,EM
 (89) EM
 (81) I. AN, ID, TN. II. BG, BX, BZ, CI, DE, GA, GR, IT, KP, MA, MC, ME, ML, NE, RS, SN, SR. III. AL, AM, BW, CH, EE, EG, EM, ES, FR, GE, HR, HU, IS, KG, LI, LV, MD, MK, MN, NA, RO, SG, SI, TR, UA
 (72) Adam Lisowski, Four Season's Place, Appt.4827, 8 Finance Street, Hong Kong

(11) DM/070451 (51) 10-07
 (15) 2008 03 28
 (45) 2008/07 (2008 08 29)
 (22) 2008 03 28
 (28) 8
 (73) GLASHÜTTER UHRENBETRIEBE GMBH 01768 Altenberger Strasse 1 (DE)
 (85) EM
 (86) DE
 (87) DE
 (88) EM
 (89) EM
 (81) I. AN, ID, TN. II. BZ, KP, MA, MC, ME, RS. III. AL, AM, CH, EG, EM, GE, HR, KG, LI, MD, MK, MN, SG, TR, UA
 (72) 1. Katharina STEGMANN and Christoph KÖHLER, Am Schloss 1, D-01744 DIPPOLDISWALDE OT REICHSTÄDT and Dorfstrasse 43, D-01768 GLASHÜTTE; 2.-7. Katharina STEGMANN, Am Schloss 1, D-01744 DIPPOLDISWALDE OT REICHSTÄDT; 8. DUPONT DESIGN SA, Route des Jeunes 33, CH-1227 CAROUGE
 (54) 1.-8. Watch dials
 (55) See color image of design (p. 65)





(11) DM/070478 (51) 10-07

(15) 2008 07 24

(45) 2008/07 (2008 08 29)

(22) 2008 07 24

(28) 1

(73) SWATCH AG (SWATCH SA)(SWATCH LTD) Jakob-Stämpfli-Strasse 94, CH-2502 BIEL/BIENNE (CH)

(85) CH

(86) CH

(87) CH

(88) CH

(89) CH

(81) I. AN, ID, TN. II. BZ, MA, MC, ME. III. AL, AM, CH, EG, EM, GE, HR, KG, LI, MD, MK, MN, SG, TR, UA

(72) Adelina BISSOLO, SWATCHLAB, Via Archimede 6, IT-20129 MILANO

(54) Watch strap

(55)



(11) DM/070479 (51) 10-02

(15) 2008 07 24

(45) 2008/07 (2008 08 29)

(22) 2008 07 24

(28) 3

(73) SWATCH AG (SWATCH SA)(SWATCH LTD) Jakob-Stämpfli-Strasse 94, CH-2502 BIEL/BIENNE (CH)

(85) CH

(86) CH

(87) CH

(88) CH

(89) CH

(81) I. AN, ID, TN. II. BZ, MA, MC, ME. III. AL, AM, CH, EG, EM, GE, HR, KG, LI, MD, MK, MN, SG, TR, UA

(72) No. 1) Patrizio VITA, SWATCHLAB, Via Archimede 6, IT-20129 MILANO; No. 2) Giuseppe DEL GRECO, SWATCHLAB, Via Archimede 6, IT-20129 MILANO; No. 3) Patrizio VITA, SWATCHLAB, Via Archimede 6, IT-20129 MILANO

(54) 1.-3. Wrist-watches

(55) See color image of design (p. 65)



(11) DM/070480 (51) 11-01

(15) 2008 07 24

(45) 2008/07 (2008 08 29)

(22) 2008 07 24

(28) 6

(73) SWATCH AG (SWATCH SA) (SWATCH LTD) Jakob-Stämpfli-Strasse 94, CH-2502 Biel/Bienne (CH)

(85) CH

(86) CH

(87) CH

(88) CH

(89) CH

(81) I. AN, ID, TN. II. BZ, MA, MC, ME. III. AL, AM, CH, EG, EM, GE, HR, KG, LI, MD, MK, MN, SG, TR, UA

(72) Raffaele PICCARDI, PICMA DESIGN, Viale Santuario 28, IT-15048 VALENZA

(54) 1. Necklace; 2. bracelet; 3. ring; 4. earrings; 5. bracelet; 6. ring

(55)



(11) DM/070481 (51) 10-02
 (15) 2008 07 24
 (45) 2008/07 (2008 08 29)
 (22) 2008 07 24
 (28) 12
 (73) SWATCH AG (SWATCH SA) (SWATCH LTD) Jakob-Stämpfli-Strasse 94, CH-2502 Biel/Bienne (CH)
 (85) CH
 (86) CH
 (87) CH
 (88) CH
 (89) CH
 (81) I. AN, ID, TN. II. BZ, MA, MC, ME. III. AL, AM, CH, EG, EM, GE, HR, KG, LI, MD, MK, MN, SG, TR, UA
 (72) 1)9)11) Claudia CARIERI, SWATCHLAB, Via Archimede 6, IT-20129 MILANO; 2)5) Michael EVENO: 38bis, rue Henri René, FR-34000 MONTPELLIER; 3) Adelina BISSOLO: SWATCHLAB, Via Archimede 6, IT-20129 MILANO; 4) Michelangelo PELLEGRINO, SWATCHLAB, Via Archimede 6, IT-20129 MILANO; 6) Patrizio VITA, SWATCHLAB, Via Archimede 6, IT-20129 MILANO; 7) Walter FORLIN, Bahnhofstrasse 11, CH-5615 FAHRWANGEN; 8) Andrea ARRIGONI, SWATCHLAB, Via Archimede 6, IT-20129 MILANO; 10) Francesca ERRANI: SWATCHLAB, Via Archimede 6, IT-20129 MILANO ITALIE; 12) Alessandra FORNARI, SWATCHLAB, Via Archimede 6, IT-20129 MILANO
 (54) 1.-12. Wrist-watches
 (55) See color image of design (p. 66)





სასაქონლო ნიშნები

ბიულეტენი გამოქვეყნებული კოდეზი

M - სასაქონლო ნიშანი

(210) - AM 0000 000000 - განაცხადის ნომერი;

(260) -AAM 0000 00000 A - განაცხადის გამოქვეყნების ნომერი;

(111) - M 0000 00000 R - რეგისტრაციის ნომერი;

(111) -MMM0000 00000 Rn - მომღვენო ვადით რეგისტრაციის ნომერი;

სადაც $n = 1,2,3...$

(111) - M 0000 00000 R(P) - რეგისტრაციის ნომერი ნიშანზე უფლების ნაწილობრივი გადაცემისას.

ბიბლიოგრაფიული მონაცემების საიდენტიფიკაციო კოდეზი

(111) - რეგისტრაციის ნომერი;

(151) - რეგისტრაციის თარიღი;

(156) - რეგისტრაციის ვადის გაგრძელების თარიღი;

(181) - რეგისტრაციის ვადის გასვლის სავარაუდო თარიღი;

(186) - ვადის გაგრძელების გასვლის სავარაუდო თარიღი;

(210) - განაცხადის ნომერი;

(220) - განაცხადის შეტანის თარიღი;

(230) - საგამოფენო მონაცემები;

(260) - ნომერი განაცხადისა, რომელზედაც გამოტანილია ექსპერტიზის დადებითი გადაწყვეტილება რეგისტრაციის შესახებ (გამოქვეყნების ნომერი);

(310) - პირველი განაცხადის ნომერი;

(320) - პირველი განაცხადის შეტანის თარიღი;

(330) - პირველი განაცხადის მიმღები ეროვნული ან რეგიონული უწყების ან ორგანიზაციის საიდენტიფიკაციო კოდეზი;

(511) - საქონლისა და მომსახურების საერთაშორისო კლასიფიკაცია სასაქონლო ნიშნის რეგისტრაციისათვის და/ან კლასიფიცირებული საქონლისა და/ან მომსახურების ჩამონათვალი;

(531) - სასაქონლო ნიშნის გამოსახულებითი ელემენტების აღწერა სასაქონლო ნიშნების გამოსახულებითი ელემენტების საერთაშორისო კლასიფიკაციის (ვენის კლასიფიკაცია) მიხედვით;

(540) - ნიშნის გამოსახულება;

(550) - სასაქონლო ნიშნის ტიპი ან სახეობა;

(580) - განაცხადსა და ნიშნის რეგისტრაციასთან დაკავშირებული ყველა სახის ცვლილებაზე ჩანაწერის შეტანის თარიღი;

(591) - ინფორმაცია განცხადებულ ფერებზე;

(731) - განმცხადებლის სახელი და მისამართი;

(732) - მფლობელის სახელი და მისამართი;

- (740) - წარმომადგენლის სახელი და მისამართი;
- (750) - მიმოწერის მისამართი;
- (770) - ცვლილებამდე განმცხადებლის ან მფლობელის სახელი და მისამართი უფლების გადაცემის შემთხვევაში;
- (771) - ცვლილებამდე განმცხადებლის ან მფლობელის სახელი და მისამართი უფლების გადაცემის გარეშე;
- (791) - ლიცენზიატის სახელი და მისამართი;
- (800) - სასაქონლო ნიშნის რეგისტრაციის მონაცემები ნიშნების საერთაშორისო რეგისტრაციის მადრიდის ხელშეკრულებასთან დაკავშირებული პროტოკოლის მიხედვით (საერთაშორისო რეგისტრაციის ნომერი)

**ორასოიანი კოდეზი და მათი შესაბამისი სახელმწიფოების,
საერთაშორისო და რეგიონალური ორგანიზაციების დასახელება
(იხმოს სტანდარტი 3)**

AD	ანდორა	BJ	ბენინი
AE	არაბთა გაერთიანებული საამიროები	BM	ბერმუდის კუნძულები
AF	ავღანეთი	BN	ბრუნეი-დარუსალამი
AG	ანტიგუა და ბარბუდა	BO	ბოლივია
AI	ანგილია	BR	ბრაზილია
AL	ალბანეთი	BS	ბაჰამის კუნძულები
AM	სომხეთი	BT	ბჰუტანი
AN	ანტილის კუნძულები (ნიდერლანდები)	BV	ბუვეტის კუნძულები
AO	ანგოლა	BW	ბოტსვანა
AP	საწარმოო საკუთრების აფრიკის რეგიონალური ორგანიზაცია	BX	ბენელუქსის სასაქონლო ნიშნების უწყება (BBM) და ბენელუქსის სამრეწველო ნიშნების უწყება (BBDM)
AR	არგენტინა	BY	ბელორუსია
AT	ავსტრია	BZ	ბელიზი
AU	ავსტრალია	CA	კანადა
AW	არუბა	CD	კონგოს დემოკრატიული რესპ.
AZ	აზერბაიჯანი	CF	ცენტრალური აფრიკის რესპ.
BA	ბოსნია და ჰერცეგოვინა	CG	კონგო
BB	ბარბადოსი	CH	შვეიცარია
BD	ბანგლადეში	CI	კოტ_დ'ივუარი
BE	ბელგია	CK	კუკის კუნძულები
BF	ბურკინა-ფასო	CL	ჩილე
BG	ბულგარეთი	CM	კამერუნი
BH	ბაჰრეინი	CN	ჩინეთი
BI	ბურუნდი	CO	კოლუმბია

CR	კოსტა-რიკა	HK	ჰონკონგი
CU	კუბა	HN	ჰონდურასი
CV	მწვანე კონცხის კუნძულები	HR	ხორვატია
CY	კვიპროსი	HT	ჰაიტი
CZ	ჩეხიის რესპუბლიკა	HU	უნგრეთი
DE	გერმანია	IB	ინტელექტუალური საკუთრების მსოფლიო ორგანიზაციის ისმო (WIPO) საერთაშორისო ბიურო
DJ	ჯიბუტი	ID	ინდონეზია
DK	დანია	IE	ირლანდია
DM	დომინიკა	IL	ისრაელი
DO	დომინიკელთა რესპუბლიკა	IN	ინდოეთი
DZ	ალჟირი	IQ	ერაყი
EA	ევრაზიის საპატენტო ორგანიზაცია (EAPO)	IR	ირანის ისლამური რესპუბლიკა
EC	ეკვადორი	IS	ისლანდია
EE	ესტონეთი	IT	იტალია
EG	ეგვიპტე	JM	იამაიკა
EH	დასავლეთი საჰარა	JO	იორდანია
EM	შინაგანი ბაზრის ჰარმონიზაციის უწყება (სასაქონლო ნიშნები და სამრეწველო ნიშნები (OHIM))	JP	იაპონია
EP	ევროპის საპატენტო უწყება	KE	კენია
ER	ერიტრეა	KG	ყირგიზეთი
ES	ესპანეთი	KH	კამპუჩია
ET	ეთიოპია	KI	კირიბატი
FI	ფინეთი	KM	კომორის კუნძულები
FJ	ფიჯი	KN	სენტ-კიტსი და ნევისი
FK	ფოლკლენდის კუნძულები	KP	კორეის სახალხო დემოკრატიული რესპუბლიკა
FO	ფარერის კუნძულები	KR	კორეის რესპუბლიკა
FR	საფრანგეთი	KW	კუვეიტი
GA	გაბონი	KY	კაიმანის კუნძულები
GB	დიდი ბრიტანეთი	KZ	ყაზახეთი
GD	გრენლანდია	LA	ლაოსი
GE	საქართველო	LB	ლიბანი
GH	განა	LC	სენტ-ლუსია
GI	გიბრალტარი	LI	ლიხტენშტაინი
GL	გრენლანდია	LK	შრი-ლანკა
GM	გამბია	LR	ლიბერია
GN	გვინეა	LS	ლესოტო
GQ	ეკვატორული გვინეა	LT	ლიტვა
GR	საბერძნეთი	LU	ლუქსემბურგი
GS	სამხრეთი ჯორჯია და სამხრეთი სენდვიჩის კუნძულები	LV	ლატვია
GT	გვატემალა	LY	ლიბია
GW	გვინეა-ბისაუ	MA	მაროკო
GY	გაიანა	MC	მონაკო

MD	მოლდავეთი	SG	სინგაპური
MG	მადაგასკარი	SH	წმინდა ელენეს კუნძული
MK	მაკედონია ყოფილი იუგოსლავია	SL	სლოვენია
ML	მალდი	SK	სლოვაკია
MM	მიანმა	SL	სიერა-ლეონე
MN	მონღოლეთი	SM	სან-მარინო
MO	მაკაო	SN	სენეგალი
MP	ჩრდ. მარიანას კუნძულები	SO	სომალი
MR	მავრიტანია	SR	სურინამი
MS	მონსერატი	ST	სან-ტომე და პრინსიპი
MT	მალტა	SV	სალვადორი
MU	მავრიკია	SY	სირია
MV	მალდივის კუნძულები	SZ	სვაზილენდი
MX	მექსიკა	TC	თურქსის და კაიკოსის კუნძულები
MW	მალავი	TD	ჩადი
MY	მალაიზია	TG	ტოგო
MZ	მოზამბიკი	TH	ტაილანდი
NA	ნამიბია	TJ	ტაჯიკეთი
NE	ნიგერი	TM	თურქმენეთი
NG	ნიგერია	TN	ტუნისი
NI	ნიჟარაგუა	TO	ტონგა
NL	ნიდერლანდები	TP	აღმოსავლეთი ტიმორი
NO	ნორვეგია	TR	თურქეთი
NP	ნეპალი	TT	ტრინიდადი და ტობაგო
NR	ნაურუ	TV	ტუვალუ
NZ	ახალი ზელანდია	TW	ტაივანი, ჩინეთის პროვინცია
OA	აფრიკის ინტელექტუალური საკუთრების ორგანიზაცია (OAPI)	TZ	ტანზანია
OM	ომანი	UA	უკრაინა
PA	პანამა	UG	უგანდა
PE	პერუ	US	აშშ
PG	პაპუა-ახალი გვინეა	UY	ურუგვაი
PH	ფილიპინები	UZ	უზბეკეთი
PK	პაკისტანი	VA	ვატიკანი
PL	პოლონეთი	VC	სენტ-ვინსენტი და გრენადინები
PT	პორტუგალია	VE	ვენესუელა
PW	პალაუ	VG	ვირჯინის კუნძულები (ბრიტანეთი)
PY	პარაგვაი	VN	ვიეტნამი
QA	კატარი	VU	ვანუატუ
RO	რუმინეთი	WO	WIPO-ინტელექტუალური საკუთ- რების მსოფლიო ორგანიზაცია
RU	რუსეთის ფედერაცია	WS	სამოა
RW	რუანდა	YE	იემენი
SA	საუდის არაბეთი	YU	იუგოსლავია
SB	სოლომონის კუნძულები	ZA	სამხრეთი აფრიკა
SC	სეიშელის კუნძულები	ZM	ზამბია
SD	სუდანი	ZW	ზიმბაბვე
SE	შვედეთი		

6. სასაქონლო ნიშნები

6.1. ბანასხადები

განაცხადები, რომლებზედაც გამოტანილია ექსპერტიზის დადებითი გადამწყვეტილება რეგისტრაციის შესახებ და გათვალისწინებულია გასაჩივრება "საქპატენტის" სააპელაციო პალატაში გამოქვეყნებიდან სამი თვის ვადაში.

6.1.1. ეროვნული ბანასხადები

(260) AM 2008 44333 A

(210) AM 044333

(220) 2007 08 23

(731) ფალმირა თურიზმ თიჯარეთ ა.შ.,
ინკილაფ მაჰ. დრ. ფაზილ ქიუჩიუქ
ჯად. № 15, 34768 უმრანიე - სტამბოლი,
თურქეთი

(740) თამაზ შილაკაძე

(540) იხილეთ ნიშანთა ფერადი გამოსახულებები (გვ. 66)



(591) შავი, ნარინჯისფერი

(531) 27.05.01-29.01.00-

(511) 29 - ხორცი, თევზი, შინაური და გარეული ფრინველის ხორცი, ხორცის პროდუქტები, ხორცის ექსტრაქტები, ბულიონი, წვნიანის კონცენტრატები, მოლუსკები, კრევეტები, ლანგუსტები, მიდიები, გამომშრალი, თბურად დამუშავებული, გაყინული და დაკონსერვებული ხორცი; დაკონსერვებული, გამხმარი და თბურად დამუშავებული ბოსტნეული, ბოსტნეულის წვენი, ბოსტნეულის წვენი საკვების მოსამზადებლად, ნახევარფაბრიკატი წვნიანები, ზეთისხილი, პიკულები; რძე და რძის პროდუქტები; ყველი, იოგურტი, იოგურტზე და წყალზე დამზადებული სასმელები, ნაღები, ათქვეფილი ნაღები, რძის ფხვნილი, კეფირი, რძიანი სასმელები, რძისა და ხილისაგან დამზადებული სასმელები, იოგურტი ხილით, რძეზე ან რძისგან დამზადებული დესერტები; საკვები ცხიმები, საკვები ზეთები, კარაქი, მარგარინი; დაკონსერვებული, გაყინული, თბურად დამუშავებული ხილი, პექტინები ჯემებისა და მურაბების დასამზადებლად, მარმელადი, ხილის რბილობი, თბურად დამუშავებული ხილი; კაკალი, გამხმარი ხილი, გამხმარი ხილის რბილი მასა (რბილობი), არაქისის კარაქი, კვერცხი, კვერცხის ფხვნილი, საკვების ჟელები, საკვები პროტეინები; კარტოფილის ჩიპსები, შემწვარი კარტოფილი.

30 - ფქვილის ნაწარმი, პომადი, ფქვილიანი კერძები, ესენციები საკვებისათვის, გაყინული იოგურტი, ხილის ჟელები, კოჭა, თაფლაკვერა, საკვები გლუკოზა და წებოვანა, ბადაგი, ხორცის წვენიდან დამზადებული საწებლები და სოუსები, საკვები ბურღულეული; რძეზე დამზადებული საკვები ფაფები; საღებავი რეზინი (არასამედიცინო); ჰაღვა, თაფლი, გასუფთავებული ქერი და შვრია, ნაყინი, ნაყინის გასამაგრებელი საშუალებები;

ყინული; ნატურალური ან ხელოვნური ყინული; ყინულიანი ჩაი, საკვები ყინული, საკვები ყინულის ფხვნილი; ნაყენები (არასამედიცინო), კეჩუპი (სოუსი), საფუარი, ძირტკბილა (საკონდიტრო), კვერები (საკონდიტრო), მაკარონი, ნუშის ნამცხვრები, სიმინდის ფანტელები, სიმინდის ფქვილი, მსხვილად დაფქვილი სიმინდი, სიმინდი დაფქვილი, სიმინდი მოხალული, ალაოს ბისკვიტები, ალაოს ექსტრაქტი საკვებისათვის, ალაო, მალტოზა (ალაოს შაქარი), მარცპანი, მაიონეზი, ხორცის ღვეხლები; სახლის პირობებში ხორცის დასარბილებელი პროდუქტები; საკონდიტრო პიტნა, ბადაგი, მიუსლი, მლოვგი, მლოვგის ფხვნილი, ატრია, მუსკატი, შვრიის ფანტელები, შვრიაზე დამზადებული საკვები, შვრიის ფქვილი, დაღერდილი შვრია, ბლინები, მაკარონის ნაწარმი, პასტილა (საკონდიტრო ნაწარმი), ერბოხელილი ცომეული, ფქვილის საკონდიტრო ნაწარმი, ღვეხელი, პეროვი (ფქვილის საკონდიტრო ნაწარმი), არახისიანი საკონდიტრო ნაწარმი, წიწკა, პიტნის კანფეტები, მშრალი ნამცხვარი, პეტოფურა, პეროვი, პიცა, პოპკორნი, კარტოფილის ფქვილი, ნაყინის ფხვნილი, პრალინე; დინდგელი, მიხაკის სანელებელი, ნუშის საკონდიტრო ნაწარმი, ნუშის ცომი, ანისულის თესლი; არომატიზატორები; ყავის შემცველები, ქერის ფქვილი, პარკოსანთა ფქვილი, ფუტკრის წებო (პროპოლისი, დინდგელი), ძმარი, ღუდის ძმარი, ბისკვიტები, პური, ხრაშუნა პური, ორცხობილა, პურის საფანელი, ერბოხელილი ფუნთუშები, საკონდიტრო ნამცხვრის ცომი, ნამცხვრები, ბრინჯის ღვეხელები, სიროფი საკვებისათვის, კაპარი, კარამელი (ტკბილეული), ნიახურის მარილი, მარცვლეულის პროდუქტები, ვარდკაჭაჭა (ყავის შემცველი), ჩიპსები (მარცვლეულის პროდუქტები), შოკოლადი, რძიანი შოკოლადის სასმელები, შოკოლადზე მომზადებული სასმელები, სანელებლები, ჩატნი (ინდური მოტკბო-მომწარო გემოს ხილზე და ბოსტნეულზე დამზადებული სანელებელი), დარიჩინი (სანელებელი), მიხაკი (სანელებელი), კაკაო; რძიანი კაკაოს სასმელები; კაკაოს პროდუქცია, კაკაოს სასმელები, ყავა; რძიანი ყავის სასმელები; ყავის არომატიზატორები (არომატიზატორები); ყავის სასმელები, ორცხობილები, საკვები მარილი, სიმინდის ფანტელები, სიმინდის ფქვილი, მსხვილად დაფქული სიმინდი, სიმინდი (დაფქული), სიმინდი (მოხალული), მანანას ბურღული, კრეკერები,

სანელებელი კარი/კერი, რძისგან და კვერცხისგან მომზადებული ტკბილი კრემი, სანელებლები სალათისათვის, ფქვილიანი საკვები ცომეული, ფერმენტები ცომეულისათვის; არომატიზატორები (გარდა ეთერზეთებისა); არომატიზატორები ნამცხვრებისათვის (გარდა ეთერზეთებისა); არომატიზატორები სასმელებისათვის (გარდა ეთერზეთებისა); პუდინგები, კიში (ღვეზელები თხლად დაჭრილი ღორის ქონით), რავიოლი (პელმენი იტალიურად), სანელებლები, ვერმიშელი, ბრინჯი, ფუტკრის რძე (არასამედიცინო დანიშნულების), ორცხობილა, ზაფრანა (სანელებელი), საგო, მარილი საკვები პროდუქტის დაკონსერვებისათვის, სენდვიჩები, სოუსები (სანელებლები), ნივთიერებები ძეხვეულისათვის, ზღვის წყალი (საკვების მოსამზადებლად), სანელებლები, მანანას ბურღული, ხილის ნაყინები, ხილის ნაყინები, სოიას ფქვილი, სოიას სოუსი, სპაგეტი, სანელებლები, გაზაფხულის რულეტები (ბრინჯის ფქვილისგან მომზადებულ ბლინებში შესვეული ნედლი ბოსტნეული), ანისული, საკვები სახამებელი, სახამებლიანი პროდუქტები საკვების მოსამზადებლად, ძირტკბილა (საკონდიტრო), შაქარი საკონდიტრო, სუში, კანფეტები (ტკბილეული), ტაბულე (დაფქული მარცვლეულისგან მომზადებული ლიბანური კერძი, პამიდვრის თხლად დაჭრილი ნაჭრებით, ხახვით, ცხიმითა და ლიმონის წვენი), ტაკოსი (სიმინდის უმარილო ორცხობილა ხორცისა და ბოსტნეულის გულსართით), ტაპიოკა, ტაპიოკას ფქვილი საკვებისათვის, ხილისა და კენკრის ტორტები, ჩაი, ჩაიზე დამზადებული სასმელები, საკვების გასასქელებელი საშუალებები, პამიდვრის სოუსები, ტორტილები (სიმინდის კვერები), კურკუმა საკვებისათვის, უსაფუარო ცომისგან გამომცხვარი პური, ვანილი (სანელებელი), ვანილი (ვანილის შემცველი), მცენარეული ყავის შემცველები, ვერმიშელი (გრძელი), ძმარი, ვაფლი, წყალმცენარეები (სანელებელი), ხორბლის ფქვილი; საფუარის ტაბლეტები (არასამედიცინო).

35 - სარეკლამო სააგენტოები, კომერციული საინფორმაციო სააგენტოები, სატელევიზიო რეკლამა, რადიორეკლამა, გამოფენების ორგანიზაცია სარეკლამო ან კომერციული მიზნებისათვის; ნიმუშების გავრცელება, გამოფენების ორგანიზაცია კომერციული და სარეკლამო მიზნებისათვის, ნიმუშების გავრცელება, სავაჭრო ბაზრობების ორგანიზაცია კომერციული და სარეკლამო მიზნებისათვის, მანეკენების მომსახურება რეკლამირებისათვის ან საქონლის დაწინაურებისთვის, ბაზრის შესწავლა, ინფორმაცია მარკეტინგის შესახებ, ვაჭრობის სტიმულირება, ვიტრინების გაფორმება, საზოგადოებრივი აზრის შესწავლა, მომსახურება საზოგადოებ-

რივ ურთიერთობათა სფეროში, სამდივნო მომსახურება, სტენოგრაფიული მომსახურება, ფოტოასლების გადაღება, ბექტდვითი მომსახურება, ტექსტის დამუშავება, ავტომატიზირებული მონაცემთა ბაზის მართვა, მონაცემთა ბაზაში ინფორმაციის შეტანა, მონაცემთა ბაზაში ინფორმაციის სისტემატიზაცია, საოფისე მოწყობილობის და აპარატურის გაქირავება, სავაჭრო აპარატების გაქირავება, დახმარება კომერციულ ან სამრეწველო მართვაში, კონსულტაციები ბიზნესის მართვაში, სასტუმროების ბიზნეს-მენეჯმენტი, მომსახურების ფასის განსაზღვრა ბიზნესში, კვლევები ბიზნესის სფეროში, საქმიანი ინფორმაცია, სტატისტიკური ინფორმაცია (ბიზნესის), კონსულტაციები თანამშრომელთა შტატების შესახებ, პერსონალის დამქირავებელი სააგენტო, ფსიქოლოგიური ტესტირება პერსონალის შესარჩევად, თანამშრომელთა შტატების კომპლექტაცია, ხარჯების ანგარიშების შედგენა, ბუღალტერია, აუდიტი, თვითღირებულების ანალიზი, ეკონომიკური პროგნოზირება, სახელფასო დოკუმენტაციის მომზადება, საგადასახადო დეკლარაციების შედგენა.

43 - რესტორნები, სასადილოები, დასასვენებელი ადგილები, სააგენტოები საცხოვრებელი ფართის უზრუნველსაყოფად (სასტუმროები, პანსიონები), დროებითი საცხოვრებელის დაქირავება, თვითმომსახურების რესტორნები, პანსიონებში ნომრების დაჯავშნა, კაფეები, სასადილოები, პანსიონები ცხოველებისათვის, კაფეტერიები, ბარების მომსახურება, კარვების დაქირავება, სასტუმროებში ნომრების დაჯავშნა, საკვებისა და სასმელის ბინაზე მიტანა, სასტუმროები, მოტელები, შეხვედრების ჩასატარებლად ოთახების დაქირავება, მოხუცებულთა სახლები, დროებითი საცხოვრებლის დაჯავშნა, დასასვენებელი ბაზის მომსახურება (საცხოვრებელ ფართებში განთავსება), კემპინგის მომსახურებები, საბავშვო ბალები (საბავშვო ბაგები); ავეჯის, მაგიდის თეთრეულისა და ჭურჭლის გაქირავება.

- (260) AM 2008 44334 A
- (210) AM 044334
- (220) 2007 08 23
- (731) ფალმირა თურიზმ თიჯარეთ ა.შ.,
ინკილაფ მაჰ. დრ. ფაზილ ქიუჩიუქ
ჯად. №15, 34768 უმრანიე - სტამბოლი,
თურქეთი
- (740) თამაზ შილაკაძე
- (540) იხილეთ ნიშანთა ფერადი გამოსახულებანი (გვ. 66)



(591) ლურჯი, ყავისფერი

(531) 26.13.25-27.05.05-

(511) 30 - ფქვილეული ნაწარმი, პომადი, ცომეული, ესენციები საკვებისათვის (ეთეროვანი ესენციებისა და ეთერზეთების გარდა), გაყინული იოგურტი, ჟელეს მსგავსი საკონდიტრო ნაწარმი, კოჭა (სანელებელი), თაფლაკვერა, გლუკოზა და წებოვანა საკვებისათვის, ბადაგი, შემწვარი ხორცის წვენიდან დამზადებული საწებლები და სოუსები, საკვები ბურღულეული; რძეზე დამზადებული საკვები ფაფები; საღებო რეზინი (არასამედიცინო); პალვა,თაფლი, გასუფთავებული ქერი, გასუფთავებული შვრია, ნაყინი, ნაყინის გასამაგრებელი საშუალებები; გასაცივებელი ყინული; ნატურალური ან ხელოვნური ყინული; ყინულიანი ჩაი, საკვები ყინული, საკვები ყინულის ფხვნილი; ნაყენები (არასამედიცინო), კეჩუპი (სოუსი), საფუარი, ძირტკბილა (საკონდიტრო), კვერები (საკონდიტრო), მაკარონი, ნუშის ნამცხვრები (ერბოზელილი, ფქვილის ნაწარმი), სიმინდის ფანტელები, სიმინდის ფქვილი, მსხვილად დაფქული სიმინდი, სიმინდი (დაფქული), სიმინდი (მოხალული), ალაოს ბისკვიტები, ალაოს ექსტრაქტი საკვებისათვის, ალაო, მალტოზა (ალაოს შაქარი), მარციპანი, მაიონეზი, ხორცის ღვეზელები; ხორცის დასარბილებელი პროდუქტები სახლის პირობებში; საკონდიტრო პიტნა, ბადაგი, მიუსლი, მდოგვი, მდოგვის ფხვნილი, ატრია (გრძელი მაკარონი), მუსკატის კაკლები, შვრიის ფანტელები, შვრიაზე დამზადებული საკვები, შვრიის ფქვილი, დაღერდილი შვრია, ბლინები, მაკარონის ნაწარმი, პასტილები (საკონდიტრო, გახეხილი და შაქართან ერთად მოხარშული ცომისებური ტკბილეული), ერბოზელილი ცომეული, ფქვილის საკონდიტრო ნაწარმი, ბოსტნეულის ან ვაშლის და ხორცის პეროგი (ფქვილის საკონდიტრო ნაწარმი), არახისი, საკონდიტრო, წიწაკა, პიტნის კამფეტები, წიწაკა (სანელებელი), ერბოზელილი ორცხობილები, ერბოზელილი ორცხობილები (ნამცხვრები), ღვეზელები, პიცები, პაეროვანი სიმინდი (პოპკორნი), კარტოფილის ფქვილი საკვებისათვის, ნაყინის ფხვნილები, კანფეტები გულსართით, პროპოლისი (ფუტკრის წებო); მიხაკის სანელებელი, ნუშის საკონდიტრო ნაწარმი, ნუშის ცომი, ანისულის თესლი, საჭმლის არომატიზატორები; ხელოვნური ყავა, ქერის ფქვილი, პარკოსანთა ფქვილი, ფუტკრის წებო (პროპოლისი, დინდგელი), ძმარი, ლუდის ძმარი, ბისკვიტები, პური, ხრაშუნა პური, ორცხობილა, პურის საფანელი, ერბოზელილი ფუნთუშები, საკონდიტრო ნამცხვრის ცომი, ნამცხვრები, ბრინჯის ღვეზელები, სიროფი საკვებისათვის, კაპარი, კარამელი (ტკბილეული), ნიახურის მარილი, მარცვლეულის პროდუქტები,

ვარდკაჭაჭა (ყავის შემცველი), ჩიპსები (მარცვლეულის პროდუქტები), შოკოლადი, რძიანი შოკოლადის სასმელები, შოკოლადზე მომზადებული სასმელები, სანელებლები, ჩაინი (ინდური მოტკბო-მომწარო გემოს ხილზე და ბოსტნეულზე დამზადებული სასმელებელი), დარიჩინი (სანელებელი), მიხაკი (სანელებელი), კაკაო; რძიანი კაკაოს სასმელები; კაკაოს პროდუქცია, კაკაოს სასმელები, ყავა; რძიანი ყავის სასმელები; ყავის არომატიზატორები (არომატიზატორები); ყავის სასმელები, ორცხობილები, საკვები მარილი, სიმინდის ფანტელები, სიმინდის ფქვილი, მსხვილად დაფქული სიმინდი, სიმინდი (დაფქული), სიმინდი (მოხალული), მანანას ბურღული, კრეკერები, სანელებელი კარი/კერი, რძისგან და კვერცხისგან მომზადებული ტკბილი კრემი, სანელებლები სალათისათვის, ფქვილიანი საკვები ცომეული, ფერმენტები ცომეულისათვის; არომატიზატორები (გარდა ეთერზეთებისა); არომატიზატორები ნამცხვრებისათვის (გარდა ეთერზეთებისა); არომატიზატორები სასმელებისათვის (გარდა ეთერზეთებისა); პუდინგები, კიში (ღვეზელები თხლად დაჭრილი ღორის ქონით), რავიოლი (პელმენი იტალიურად), სანელებლები, ვერმიშელი, ბრინჯი, ფუტკრის რძე (არასამედიცინო დანიშნულებით), ორცხობილები, ზაფრანა (სანელებელი), საგო, მარილი საკვები პროდუქტის კონსერვირებისათვის, სენდვიჩები, სოუსები (სანელებლები), ნივთიერებები ძეხვეულისათვის, ზღვის წყალი (საკვების მოსამზადებლად), სანელებლები, მანანას ბურღული, ხილის ნაყენები, ხილის ნაყინები, სოიას ფქვილი, სოიას სოუსი, სპაგეტი, სანელებლები, გაზაფხულის რულეტები (ბრინჯის ფქვილისგან მომზადებულ ბლინებში შეხვეული ნედლი ბოსტნეული), ანისული, საკვები სახამებელი, სახამებელიანი პროდუქტები საკვების მოსამზადებლად, ძირტკბილა (საკონდიტრო), შაქარი საკონდიტრო, სუში, კანფეტები (ტკბილეული), ტაბულე (დაფქული მარცვლეულისგან მომზადებული ლიბანური კერძი, პამიდვრის თხლად დაჭრილი ნაჭრებით, ხახვით, ცხიმითა და ლიმონის წვენი), ტაკოსი (სიმინდის უმარილო ორცხობილა ხორცისა და ბოსტნეულის გულსართით), ტაპიოკა, ტაპიოკას ფქვილი საკვებისათვის, ხილისა და კენკრის ტორტები, ჩაი, ჩაიზე დამზადებული სასმელები, საკვების გასასქელებელი საშუალებები, პამიდვრის სოუსები, ტორტილები (სიმინდის კვერები), კურკუმა საკვებისათვის, უსაფუარო ცომისგან გამომცხვარი პური, ვანილი (სანელებელი), ვანილი (ვანილის შემცველი), მცენარეული ყავის შემცველები, ვერმიშელი (გრძელი), ძმარი, ვაფლი, წყალმცენარეები (სანელებელი), ხორბლის ფქვილი;საფუარის ტაბლეტები (არასამედიცინო).

35 - სარეკლამო სააგენტოები, კომერციული საინფორმაციო სააგენტოები, სატელევიზიო რეკლამა, რადიორეკლამა, გამოფენების ორგანიზაცია სარეკლამო ან კომერციული მიზნებისათვის: ნიმუშების გაერცვლება; სავაჭრო ბაზრობების ორგანიზაცია კომერციული და სარეკლამო მიზნებისათვის, მანუკენების მომსახურება რეკლამირებისათვის ან საქონლის დაწინაურებისთვის, ბაზრის შესწავლა, ინფორმაცია მარკეტინგის შესახებ, ვაჭრობის სტიმულირება, ვიტრინების გაფორმება, საზოგადოებრივი აზრის შესწავლა, მომსახურება საზოგადოებრივ ურთიერთობათა სფეროში, სამდივნო მომსახურება, სტენოგრაფიული მომსახურება, ფოტოასლების გადაღება, ბეჭდვითი მომსახურება, ტექსტის დამუშავება, ავტომატიზირებული მონაცემთა ბაზის მართვა, მონაცემთა ბაზაში ინფორმაციის შეტანა, მონაცემთა ბაზაში ინფორმაციის სისტემატიზაცია, საოფისე მოწყობილობის და აპარატურის გაქირავება, სავაჭრო აპარატების გაქირავება, დახმარება კომერციულ და სამრეწველო მართვაში, კონსულტაციები ბიზნესის მართვაში, სასტუმროების ბიზნეს-მენეჯმენტი, მომსახურების ფასის განსაზღვრა ბიზნესში, კვლევები ბიზნესის სფეროში, საქმიანი ინფორმაცია, სტატისტიკური ინფორმაცია (ბიზნესის), კონსულტაციები თანამშრომელთა შტატების შესახებ, პერსონალის დამქირავებელი სააგენტო, ფსიქოლოგიური ტესტირება პერსონალის შესარჩევად, თანამშრომელთა შტატების კომპლექტაცია, ხარჯების ანგარიშების შედგენა, ბუღალტერია, აუდიტი, თვითღირებულების ანალიზი, ეკონომიკური პროგნოზირება, სახელფასო დოკუმენტაციის მომზადება, საგადასახადო დეკლარაციების შედგენა.

43 - რესტორნები, სასადილოები, დასასვენებელი ადგილები, სააგენტოები საცხოვრებელი ფართის უზრუნველსაყოფად (სასტუმროები, პანსიონები), დროებითი საცხოვრებლის დაქირავება, თვითმომსახურების რესტორნები, პანსიონებში ნომრების დაჯავშნა, კაფეები, სასადილოები, პანსიონები ცხოველებისათვის, კაფეტერიები, ბარების მომსახურება, კარვების დაქირავება, სასტუმროებში ნომრების დაჯავშნა, საკვებისა და სასმელის ბინაზე მიტანა, სასტუმროები, მოტელები, შეხვედრების ჩასატარებლად ოთახების დაქირავება, მოხუცებულთა სახლები, დროებითი საცხოვრებლის დაჯავშნა, დასასვენებელი ბაზის მომსახურება (საცხოვრებელ ფართებში განთავსება), კემპინგის მომსახურებები, საბავშვო ბაღები (საბავშვო ბაგები); ავეჯის, მაგიდის თეთრეულისა და ტურტლის გაქირავება.

(260) AM 2008 44938 A

(210) AM 044938

(220) 2007 10 03

(731) ჯი თი იქს, ინკ.,

3 ნორთ დანლაპ სტრიტი, 3რდ ფლორი, ვან ვლიიტ ბილდინგი, მემფისი, ტენესი 38163, აშშ

(740) თამაზ შილაკაძე

(540)

ACAPODENE

(591) შავ-თეთრი

(511) 5 - ფარმაცევტული პრეპარატები და ნაერთები, რომლებიც გამოიყენება წინამდებარე ჯირკვლის კიბოსწინა დაზიანების სამკურნალოდ, წინამდებარე ჯირკვლის კიბოს თავიდან ასაცილებლად და წინამდებარე ჯირკვლის კიბოს პროფილაქტიკისა და მკურნალობისათვის, ასევე ფარმაცევტული პრეპარატები წინამდებარე ჯირკვლის კიბოს თერაპიასთან დაკავშირებული გვერდითი მოვლენების სამკურნალოდ.

(260) AM 2008 46331 A

(210) AM 046331

(220) 2007 12 24

(731) შპს "ქორჟოლიანი თრეიდინგი",

ქიული შარტავას ქ., 43, 0160, თბილისი, საქართველო

(540)

LAPSHA!

*Be Yourself,
Live Your Life!*

(591) შავ-თეთრი

(531) 24.17.04-27.05.05-

(511) 3 - მათემატიკური პრეპარატები და სხვა სარეცხი ნივთიერებები; წმენდის, გაპრიალებების, გაუცხიმოვნებისა და აბრაზიული დამუშავების პრეპარატები; საპნები; პარფიუმერია, ეთერზეთები, კოსმეტიკური საშუალებები, თმის ღოსიონები; კბილის ფხვნილები და პასტები.

8 - ხელის იარაღები და ინსტრუმენტები (ხელით სამართავი); მჭრელი ნაკეთობა; ცივი იარაღი; სამართებლები.

14 - კეთილშობილი ლითონები და მათი შენადნობები, მათგან დამზადებული ან დაფარული ნაკეთობა, რომელიც არ მიეკუთვნება სხვა კლასებს; საიუველირო ნაწარმი, ძვირფასი ქვები; საათები და სხვა ქრონომეტრული ხელსაწყოები.

18 - ტყავი და ტყავის იმიტაცია, მათი ნაწარმი, რომელიც არ მიეკუთვნება სხვა კლასებს; ცხოველთა ტყავი, ბეწვეული; სამგზავრო სკივრები, ჩემოდნები; წვიმისა და მზის ქოლგები და ხელჯოხები; შოლტები, მათრახები, ცხენის აღკაზმულობა და სასარაჯე ნაკეთობა.

20 - ავეჯი, სარკეები, სურათების ჩარჩოები და ა.შ.; ხის, კორპის, ლელქაშის, ლერწმის, ტირიფის, რქის, ძვლის, სპილოს ძვლის, ვეშაპის უღვაშის, კუს ბაკნის, ნიჟარის, ქარვის, სადაფის, ზღვის ხვირთქლისა და ამ მასალის შემცველებსაგან დამზადებული ნაკეთობა, რომელიც არ მიეკუთვნება სხვა კლასებს.

21 - საოჯახო და სამზარეულო ჭურჭელი და ჭურჭლეული; სავარცხლები და ღრუბლები; ჯაგრისები (ფუნჯების გარდა); მასალა ჯაგრისის ნაკეთობისათვის; სამარჯვები წმენდისა და დასუფთავებისათვის; ლითონის ნეჭა; დაუმუშავებელი ან ნახევრად დამუშავებული მინა (სამშენებლო მინის გარდა); მინის, ფაიფურისა და ქაშანურის ნაკეთობა, რომელიც არ მიეკუთვნება სხვა კლასებს.

24 - ქსოვილები და საფეიქრო ნაწარმი, რომელიც არ მიეკუთვნება სხვა კლასებს; საწოლისა და მაგიდის გადასაფარებლები.

25 - ტანსაცმელი, ფეხსაცმელი, თავსაბურავი.

30 - ყავა, ჩაი, კაკაო, შაქარი, ბრინჯი, ტაპიოკა (მანიოკა), საგო, ყავის შემცველები; ფქვილი და მარცვლეულის პროდუქტი, პურ-ფუნთუშეული, საკონდიტრო ნაწარმი, ნაყინი; თაფლი, ბადავის ვაჟინი; საფუარი, საცხობი ფხვნილები; მარილი, მდოგვი; ძმარი, საკაზმები; სანელებლები; საკვები ყინული.

31 - სოფლის მეურნეობის, ბაღჩა-ბაღისა და ტყის პროდუქტები და მარცვლეული, რომელიც არ მიეკუთვნება სხვა კლასებს; ცოცხალი ცხოველები; ახალი ხილი და ბოსტნეული; თესლეული, ცოცხალი მცენარეები და ყვავილები; ცხოველთა საკვები; ალაო.

32 - ლუდი; მინერალური და გაზიანი წყალი და სხვა უაღკოპოლო სასმელები; ხილის სასმელები და ხილის წვენები; ვაჟინები და სასმელების დასამზადებელი სხვა შედგენილობები.

33 - ალკოჰოლიანი სასმელი (ლუდის გარდა).

34 - თამბაქო; მწვეველთა საკუთონო; ასანთი.

41 - აღზრდა; სასწავლო პროცესის უზრუნველყოფა; გართობა; სპორტული და კულტურულ-საგანმანათლებლო ღონისძიებების ორგანიზება.

43 - საკვები პროდუქტებითა და სასმელებით უზრუნველყოფა; დროებითი საცხოვრებლით უზრუნველყოფა.

44 - სამედიცინო მომსახურება; ვეტერინარული მომსახურება; მომსახურება ცხოველებისა და ადამიანების ჰიგიენისა და კოსმეტიკის სფეროში; მომსახურება სოფლის მეურნეობის, მებაღჩეობისა და მეტყვევობის სფეროში.

45 - იურიდიული მომსახურება; საკუთრების ან ინდივიდუალურ პირთა დაცვის სამსახური; ინდივიდუალურ პირთა მოთხოვნილ-

ბების დასაკმაყოფილებლად სხვა პირთა მიერ გაწეული პერსონალური და სოციალური მომსახურება.

6.1.2. სპირტოვანი პრეპარატები

(260) AM 2008 45146 A
(800) 529280
(731) RENAULT s.a.s. société par actions
simplifiée,
F-92100 BOULOGNE-BILLANCOURT,
France
(540)

SPIRALE

(591) Black, white
(511) 12

(260) AM 2008 45501 A
(800) 937874
(731) PARFUMS CHRISTIAN DIOR,
33, Avenue Hoche, F-75008 PARIS, France
(540)



(591) Black, white, blue, light blue
(511) 03

(260) AM 2008 45502 A
(800) 937875
(731) STOCK J BOUTIQUE JENNYFER,
7 rue Pierre Dreyfus, F-92110 CLICHY,
France
(540)

JENNYFER

(591) pink, black
(511) 03, 09, 14, 18, 25, 35

(260) AM 2008 45503 A
(800) 937880
(731) L'OREAL,
14 rue Royale, F-75008 PARIS, France
(540)

VACCINAGE

(591) Black, white
(511) 03

(260) AM 2008 45504 A
(800) 937885
(731) PARFUMS CHRISTIAN DIOR,
33, Avenue Hoche, F-75008 PARIS, France
(540)

STEMSOME

(591) Black, white
(511) 01, 03

(260) AM 2008 45505 A
(800) 937898

(731) LABORATOIRES DE BIOLOGIE
VEGETALE YVES ROCHER S.A.,
La Croix des Archers, F-56200 LA
GACILLY, France

(540)

HYDRA SPECIFIC

(591) Black, white
(511) 03

(260) AM 2008 45506 A
(800) 937899
(731) SANOFI-AVENTIS,
174, avenue de France, F-75013 PARIS,
France

(540)

BEJOWA

(591) Black, white
(511) 05

(260) AM 2008 45507 A
(800) 937925
(731) Philip Morris Products S.A.,
Quai Jeanrenaud 3, CH-2000 Neuchâtel,
Switzerland

(540)



(591) Black, white
(511) 34

(260) AM 2008 45508 A
(800) 937938
(731) CRIS CONF S.P.A.,
Via Rimale, 53, I-43036 FIDENZA
(PARMA), Italy

(540)

PINKO

(591) Black, white
(511) 14

(260) AM 2008 45512 A
(800) 937999
(731) Savage Ltd.,
8, Cophall, Roseau Valley 00152, Dominica
(540)

ART PEOPLE

(591) Black, white
(511) 18, 25, 35

(260) AM 2008 45513 A
(800) 938012

(731) Eisai R&D Management Co., Ltd.,
6-10, Koishikawa 4-chome, Bunkyo-ku,
Tokyo 112-8088, Japan

(540)

ARICEPT SR

(591) Black, white

(511) 05

(260) AM 2008 45514 A

(800) 938023

(731) Avon Products, Inc.,
World Headquarters,
1345 Avenue of the Americas, New York,
NY 10105-0196, USA

(540)

PRO-TO-GO

(591) Black, white

(511) 03

(260) AM 2008 45515 A

(800) 938083

(731) Sanofi Pasteur SA,
2, avenue Pont Pasteur, F-69007 Lyon,
France

(540)

IDEOFLU

(591) Black, white

(511) 05

(260) AM 2008 45630 A

(800) 825209

(731) Company "KARAVAN" LTD.,
d.12, Favorskogo street, RU-195220 Saint-
-Petersburg, Russian Federation

(540)

JARDIN

(591) Black, white

(511) 30

(260) AM 2008 45813 A

(800) 940172

(731) Saint-Gobain Eurocoustic,
Zone Industrielle Bellevue, F-23350
Genouillac, France

(540)

TONGA

(591) Black, white

(511) 17, 19

(260) AM 2008 45814 A

(800) 940175

(731) COUNTRY AND CITY LINE,
29 rue de la Maison Rouge, F-77185
LOGNES, France

(540)

GENTLEMAN
FARMER 

(591) Black, white

(511) 18, 25

(260) AM 2008 45815 A

(800) 940183

(731) MAPEI S.p.A.,
Via Cafiero, 22, I-20158 MILANO, Italy

(540)

MAPEI ULTRACOLOR

(591) Black, white

(511) 01, 17, 19

(260) AM 2008 45816 A

(800) 940191

(731) Richter Gedeon Nyrt.,
Gyömroi út 19-21, H-1103 Budapest,
Hungary

(540)

ТРЕБИЛОМИН

(591) Black, white

(511) 05

(260) AM 2008 45817 A

(800) 940192

(731) Richter Gedeon Nyrt.,
Gyömroi út 19-21, H-1103 Budapest,
Hungary

(540)

СТИМГРАНИЛ

(591) Black, white

(511) 05

(260) AM 2008 45818 A

(800) 940193

(731) Richter Gedeon Nyrt.,
yömroi út 19-21, H-1103 Budapest,
Hungary

(540)

СТАДУО

(591) Black, white

(511) 05

(260) AM 2008 45819 A

(800) 940198

(731) DREYFUS Alain,
41 Allée des Princes, F-78480 VERNEUIL
SUR SEINE, France

(540)

LISARAIN

(591) Black, white

(511) 25

(260) AM 2008 45820 A

(800) 940206

(731) Obshchestvo s ogranichennoi
otvetstvennoct'u "Leksir",
prospekt Vernadskogo, 93, korp. 1, pom. 6,
RU-117526 Moscow, Russian Federation

(540)

ЛАКТОФИЛЬТРУМ

(591) Black, white

(511) 05

(260) AM 2008 45821 A

(800) 940207

(731) Obshchestvo s ogranichennoi
otvetstvennoct'u "Leksir",
prospekt Vernadskogo, 93, korp. 1, pom. 6,
RU-117526 Moscow, Russian Federation

(540)

МИКРАЗИМ

(591) Black, white

(511) 05

(260) AM 2008 45822 A

(800) 940221

(731) DE FONSECA S.p.A.,
Viale Italia, 73, LEINI (TO), Italy

(540)



(591) Black, white

(511) 18, 25

(260) AM 2008 45823 A

(800) 940231

(731) İkiler Tekstil Sanayi ve Ticaret Limited
Şirketi,
Zafer Cad. Ladin Sok. No: 21, Merter
İstanbul, Turkey

(540)

İKİLER

(591) Black, white

(511) 25, 35, 40

(260) AM 2008 45824 A

(800) 155025

(731) CARAN D'ACHE S.A.,
chemin du Foron 19, CH-1226 THÔNEX,
Switzerland

(540)

PRISMALO

(591) Black, white

(511) 16

(260) AM 2008 45825 A

(800) 587719

(731) Hevert-Arzneimittel GmbH & Co. KG,
In der Weiherwiese 1, 55569 Nussbaum,
Germany

(540)

HEVERT

(591) Black, white

(511) 05

(260) AM 2008 45826 A

(800) 599303

(731) Festina - Candino Watch AG (Festina -
- Candino Watch SA) (Festina - Candino
Watch Ltd), Hauptstrasse 136, CH-4715,
Herbetswil, Switzerland

(540)



(591) Black, white

(511) 14

(260) AM 2008 45898 A

(800) 940361

(731) RICHTER GEDEON NYRT.,
Gyömroi út 19-21, H-1103 Budapest,
Hungary

(540)

AROMIX

(591) Black, white

(511) 05

(260) AM 2008 45899 A

(800) 940362

(731) RICHTER GEDEON NYRT.,
Gyömroi út 19-21, H-1103 Budapest,
Hungary

(540)

BEATIL

(591) Black, white

(511) 05

(260) AM 2008 45900 A
(800) 940363
(731) RICHTER GEDEON NYRT.,
Gyömroi út 19-21, H-1103 Budapest,
Hungary

(540)

BISFOCALC

(591) Black, white
(511) 05

(260) AM 2008 45901 A
(800) 940364
(731) RICHTER GEDEON NYRT.,
Gyömroi út 19-21, H-1103 Budapest,
Hungary

(540)

BISFOCLAS

(591) Black, white
(511) 05

(260) AM 2008 45902 A
(800) 940365
(731) RICHTER GEDEON NYRT.,
Gyömroi út 19-21, H-1103 Budapest,
Hungary

(540)

DAVNITON

(591) Black, white
(511) 05

(260) AM 2008 45903 A
(800) 940366
(731) RICHTER GEDEON NYRT.,
Gyömroi út 19-21, H-1103 Budapest,
Hungary

(540)

DAVLUNID

(591) Black, white
(511) 05

(260) AM 2008 45905 A
(800) 940368
(731) RICHTER GEDEON NYRT.,
Gyömroi út 19-21, H-1103 Budapest,
Hungary

(540)

TICELL

(591) Black, white
(511) 05

(260) AM 2008 45906 A

(800) 940369
(731) RICHTER GEDEON NYRT.,
Gyömroi út 19-21, H-1103 Budapest,
Hungary

(540)

TEUXIMIN

(591) Black, white
(511) 05

(260) AM 2008 45907 A
(800) 940370
(731) Richter Gedeon Nyrt.,
Gyömroi út 19-21, H-1103 Budapest,
Hungary

(540)

ФИЛЕРГИМ

(591) Black, white
(511) 05

(260) AM 2008 45908 A
(800) 940371
(731) Richter Gedeon Nyrt.,
Gyömroi út 19-21, H-1103 Budapest,
Hungary

(540)

SUPKOSTEL

(591) Black, white
(511) 05

(260) AM 2008 45909 A
(800) 940372
(731) Richter Gedeon Nyrt.,
Gyömroi út 19-21, H-1103 Budapest,
Hungary

(540)

FULIPLAN

(591) Black, white
(511) 05

(260) AM 2008 45911 A
(800) 940373
(731) Richter Gedeon Nyrt.,
Gyömroi út 19-21, H-1103 Budapest,
Hungary

(540)

РИБЕГЕН

(591) Black, white
(511) 05

(260) AM 2008 45913 A
(800) 940374

(731) Richter Gedeon Nyrt.,
Gyömroi út 19-21, H-1103 Budapest,
Hungary

(540)

DUOSTAT

(591) Black, white
(511) 05

(260) AM 2008 45914 A
(800) 940375
(731) RICHTER GEDEON NYRT.,
Gyömroi út 19-21, H-1103 Budapest,
Hungary

(540)

КИПЛАТИН

(591) Black, white
(511) 05

(260) AM 2008 45976 A
(800) 940992
(731) RICHTER GEDEON NYRT.,
Gyömroi út 19-21, H-1103 Budapest,
Hungary

(540)

TELOMYD

(591) Black, white
(511) 05

(260) AM 2008 45977 A
(800) 940993
(731) RICHTER GEDEON NYRT.,
Gyömroi út 19-21, H-1103 Budapest,
Hungary

(540)

АКЦИПИН

(591) Black, white
(511) 05

(260) AM 2008 45978 A
(800) 940995
(731) RICHTER GEDEON NYRT.,
Gyömroi út 19-21, H-1103 Budapest,
Hungary

(540)

SUNNADAC

(591) Black, white
(511) 05

(260) AM 2008 45979 A
(800) 940997
(731) RICHTER GEDEON NYRT.,
Gyömroi út 19-21, H-1103 Budapest,

Hungary

(540)

АДУЛОН

(591) Black, white
(511) 05

(260) AM 2008 45980 A
(800) 940998
(731) RICHTER GEDEON NYRT.,
Gyömroi út 19-21, H-1103 Budapest,
Hungary

(540)

АМЛАТОР

(591) Black, white
(511) 05

(260) AM 2008 45981 A
(800) 940999
(731) RICHTER GEDEON NYRT.,
Gyömroi út 19-21, H-1103 Budapest,
Hungary

(540)

АРОМИКС

(591) Black, white
(511) 05

(260) AM 2008 45982 A
(800) 941000
(731) RICHTER GEDEON NYRT.,
Gyömroi út 19-21, H-1103 Budapest,
Hungary

(540)

КАПЕФЛУОР

(591) Black, white
(511) 05

(260) AM 2008 45983 A
(800) 941001
(731) RICHTER GEDEON NYRT.,
Gyömroi út 19-21, H-1103 Budapest,
Hungary

(540)

КОГИВА

(591) Black, white
(511) 05

(260) AM 2008 45984 A
(800) 941002
(731) RICHTER GEDEON NYRT.,
Gyömroi út 19-21, H-1103 Budapest,

Hungary
(540)
КОЛЕТМИН
(591) Black, white
(511) 05

(260) AM 2008 45985 A
(800) 941003
(731) RICHTER GEDEON NYRT.,
Gyömroi út 19-21, H-1103 Budapest,
Hungary

(540)
КОНФУТИН
(591) Black, white
(511) 05

(260) AM 2008 45986 A
(800) 941004
(731) RICHTER GEDEON NYRT.,
Gyömroi út 19-21, H-1103 Budapest,
Hungary

(540)
КОНГАН
(591) Black, white
(511) 05

(260) AM 2008 45987 A
(800) 941005
(731) RICHTER GEDEON NYRT.,
Gyömroi út 19-21, H-1103 Budapest,
Hungary

(540)
ДАГОЛИЛ
(591) Black, white
(511) 05

(260) AM 2008 45988 A
(800) 941006
(731) RICHTER GEDEON NYRT.,
Gyömroi út 19-21, H-1103 Budapest,
Hungary

(540)
ДАВКОМБИН
(591) Black, white
(511) 05

(260) AM 2008 45989 A
(800) 941007
(731) RICHTER GEDEON NYRT.,
Gyömroi út 19-21, H-1103 Budapest,
Hungary

(540)

KOLUXEN

(591) Black, white
(511) 05

(260) AM 2008 45990 A
(800) 941008
(731) RICHTER GEDEON NYRT.,
Gyömroi út 19-21, H-1103 Budapest,
Hungary

(540)

KOMBIDROP

(591) Black, white
(511) 05

(260) AM 2008 46049 A
(800) 941116
(731) RICHTER GEDEON NYRT.,
Gyömroi út 19-21, H-1103 Budapest,
Hungary

(540)

TAMSOPROST

(591) Black, white
(511) 05

(260) AM 2008 46050 A
(800) 941122
(731) SyChip, Inc.,
2805 Dallas Parkway, Suite 400, Plano,
TX 75093, USA

(540)

SyOS

(591) Black, white
(511) 09

(260) AM 2008 46051 A
(800) 941128
(731) Brinkmann Maschinenfabrik GmbH & Co.
KG,
An der Heller 4 - 12, 33758 Schloß Holte-
-Stukenbrock / Schloß Holte, Germany

(540)

BRINKMANN

(591) Black, white
(511) 07

(260) AM 2008 46052 A
(800) 941142
(731) Calzaturificio Peluso & C. S.r.l.,
Piazza San Pasquale, 10, I-80100 Napoli -
- NA, Italy

(540)

FRATELLI PELUSO

(591) Black, white
(511) 18, 25

(260) AM 2008 46053 A
(800) 941143
(731) Brinkmann Maschinenfabrik GmbH & Co.
KG,
An der Heller 4 - 12, 33758 Schloß Holte-
-Stukenbrock / Schloß Holte, Germany
(540)

Concrete Boy

(591) Black, white
(511) 07

(260) AM 2008 46054 A
(800) 941144
(731) Brinkmann Maschinenfabrik GmbH & Co.
KG,
An der Heller 4 - 12, 33758 Schloß Holte-
-Stukenbrock / Schloß Holte, Germany
(540)



(591) Black, white
(511) 07

(260) AM 2008 46055 A
(800) 941145
(731) Brinkmann Maschinenfabrik GmbH & Co.
KG,
An der Heller 4 - 12, 33758 Schloß Holte-
-Stukenbrock / Schloß Holte, Germany
(540)

Projet Mix

(591) Black, white
(511) 07

(260) AM 2008 46056 A
(800) 941162
(731) Mawared International S.A.,
3-5, Place Winston Churchill, L-1340
Luxembourg, Luxembourg
(540)



MAWARED

(591) Black, white, grey

(511) 36

(260) AM 2008 46057 A
(800) 941190
(731) Berer,
Erich, A. Adlgasser Weg 22, A-5020
Salzburg, Austria
(540)

GOLDEN KICK

(591) Black, white
(511) 29, 30

(260) AM 2008 46059 A
(800) 941194
(731) CALZATURIFICIO NEBULONI S.R.L.,
7/A, Via Don Rusca, I-20015 PARABIAGO
(MI), Italy
(540)

NEBULONI

(591) Black, white
(511) 18, 25

(260) AM 2008 46060 A
(800) 941204
(731) Obchtchestvo s ogranichennoi
otvetstvennostyuu "King Lion Fouds",
stroenie 1, dom 24/12, Bolchoi Karetny
pereoulok, RU-127051 MOSKVA,
Russian Federation
(540)



(591) Red, white, light blue, blue
(511) 29, 30

(260) AM 2008 46061 A
(800) 941205
(731) Obchtchestvo s ogranichennoi
otvetstvennostyuu "King Lion Fouds",
stroenie 1, dom 24/12, Bolchoi Karetny
pereoulok, RU-127051 MOSKVA,
Russian Federation
(540)



(591) White, yellow, dark yellow, red
(511) 05, 29, 30, 31, 32, 33

(260) AM 2008 46062 A
(800) 941206
(731) Obchtchestvo s ogranichennoi
otvetstvennostyuu "King Lion Fouds",
stroenie 1, dom 24/12, Bolchoi Karetny

pereoulok, RU-127051 MOSKVA,
Russian Federation

(540)



(591) White, yellow, dark yellow, red
(511) 05, 29, 30, 31, 32, 33

(260) AM 2008 46063 A

(800) 941261

(731) RICHTER GEDEON NYRT.,
Gyömroi út 19-21, H-1103 Budapest,
Hungary

(540)

ХОРКОСТИЛ

(591) Black, white

(511) 05

(260) AM 2008 46064 A

(800) 941262

(731) RICHTER GEDEON NYRT.,
Gyömroi út 19-21, H-1103 Budapest,
Hungary

(540)

СЕПИМУН

(591) Black, white

(511) 05

(260) AM 2008 46065 A

(800) 941263

(731) RICHTER GEDEON NYRT.,
Gyömroi út 19-21, H-1103 Budapest,
Hungary

(540)

ГРУНДОЛИЛ

(591) Black, white

(511) 05

(260) AM 2008 46066 A

(800) 941265

(731) RICHTER GEDEON NYRT.,
Gyömroi út 19-21, H-1103 Budapest,
Hungary

(540)

СКИППА

(591) Black, white

(511) 05

(260) AM 2008 46067 A

(800) 941266

(731) Richter Gedeon Nyrt.,
Gyömroi út 19-21, H-1103 Budapest,
Hungary

(540)

ГЛИРОСИН

(591) Black, white

(511) 05

(260) AM 2008 46068 A

(800) 941267

(731) Richter Gedeon Nyrt.,
Gyömroi út 19-21, H-1103 Budapest,
Hungary

(540)

МЕРТЕНИЛ

(591) Black, white

(511) 05

(260) AM 2008 46069 A

(800) 941268

(731) Richter Gedeon Nyrt.,
Gyömroi út 19-21, H-1103 Budapest,
Hungary

(540)

ФУЛИПЛАН

(591) Black, white

(511) 05

(260) AM 2008 46070 A

(800) 941269

(731) Richter Gedeon Nyrt.,
Gyömroi út 19-21, H-1103 Budapest,
Hungary

(540)

МЕНТРА

(591) Black, white

(511) 05

(260) AM 2008 46072 A

(800) 941271

(731) Richter Gedeon Nyrt.,
Gyömroi út 19-21, H-1103 Budapest,
Hungary

(540)

РОГЛИМИН

(591) Black, white

(511) 05

(260) AM 2008 46073 A

(800) 941273

(731) RICHTER GEDEON NYRT.,
Gyömroi út 19-21, H-1103 Budapest,
Hungary

(540)

LEUMID

(591) Black, white
(511) 05

(260) AM 2008 46074 A
(800) 941274
(731) RICHTER GEDEON NYRT.,
Gyömroi út 19-21, H-1103 Budapest,
Hungary
(540)

MERTENIL

(591) Black, white
(511) 05

(260) AM 2008 46075 A
(800) 941275
(731) RICHTER GEDEON NYRT.,
Gyömroi út 19-21, H-1103 Budapest,
Hungary
(540)

MOSANIL

(591) Black, white
(511) 05

(260) AM 2008 46076 A
(800) 941276
(731) RICHTER GEDEON NYRT.,
Gyömroi út 19-21, H-1103 Budapest,
Hungary
(540)

NEPANIL

(591) Black, white
(511) 05

(260) AM 2008 46077 A
(800) 941277
(731) RICHTER GEDEON NYRT.,
Gyömroi út 19-21, H-1103 Budapest,
Hungary
(540)

NEREIDAN

(591) Black, white
(511) 05

(260) AM 2008 46104 A
(800) 941334
(731) HKScan Oyj,
Kaivokatu 18, FI-20520 Turku, Finland
(540)



(591) Brown and light brown
(511) 29, 30, 35

(260) AM 2008 46105 A
(800) 144475
(731) MARION MERRELL S.A.,
42-50, Quai de la Rapée, F-75012 PARIS,
France
(540)

BACTISUBTIL

(591) Black, white
(511) 05

(260) AM 2008 46106 A
(800) 393980
(731) NiGuRa Metzler Optics International GmbH,
Heesenstr. 70, 40549 Düsseldorf, Germany
(540)



(591) Black, white
(511) 09

(260) AM 2008 46107 A
(800) 524850
(731) Richter Gedeon Nyrt.,
Gyömroi út 19-21, H-1103 Budapest,
Hungary
(540)

TRI-REGOL

(591) Black, white
(511) 05

(260) AM 2008 46108 A
(800) 526439
(731) BUCCELLATI HOLDING ITALIA S.P.A.,
1, via Ludovico Mancini, I-20129 MILANO,
Italy
(540)

BUCCELLATI

(591) Black, white
(511) 08, 14

(260) AM 2008 46109 A
(800) 797681
(731) Quest International Services BV,
Huizerstraatweg 28, NL-1411 GP Naarden,
Netherlands
(540)

NEUTROZONE

(591) Black, white
(511) 01, 03

(260) AM 2008 46110 A
 (800) 818345
 (731) Jewelutra Limited, Diamondbrite House,
 Ewell Lane, West Farleigh, Maidstone,
 Kent ME15 0NG, United Kingdom

(540)

DIAMONDBRITE

(591) Black, white
 (511) 01, 02, 03

(260) AM 2008 46111 A
 (800) 850453
 (731) FICOSOTA SYNTEZ OOD,
 Madara Blvd. 48, BG-9701 SHUMEN,
 Bulgaria

(540)



(591) Black, white
 (511) 05, 16

(260) AM 2008 46112 A
 (800) 899953
 (731) Osram Gesellschaft mit beschränkter
 Haftung,
 Hellabrunner Strasse 1, 81543 München,
 Germany

(540)

Puritec

(591) Black, white
 (511) 09

(260) AM 2008 46113 A
 (800) 905557
 (731) Raulin, Christian,
 Im Zeitvogel 15, 76227 Karlsruhe,
 Germany; Andrews-Trading e.K., Holder:
 Marion Barth, Schwarzwaldstraße 10, 76549
 Hügelshiem, Germany;

(540)



(591) Black, red, blue and white
 (511) 03, 05

(260) AM 2008 46114 A
 (800) 928609
 (731) Stussy, Inc.,
 17426 Daimler Street, Irvine, CA 92614,
 USA

(540)

STUSSY

(591) Black, white
 (511) 18, 25

(260) AM 2008 46119 A
 (800) 941379
 (731) KPM-Königliche Porzellan-Manufaktur
 Berlin GmbH,
 Wegelystrasse 1, 10623 Berlin, Germany

(540)



KPM

(591) Black, white
 (511) 08, 11, 14, 21, 24

(260) AM 2008 46120 A
 (800) 941380
 (731) Dallas Intel Ltd,
 Profsoyuznaya Str., 93A, RU-117997
 Moscow, Russian Federation

(540)

GREENARTICA

(591) Black, white
 (511) 29, 30, 31

(260) AM 2008 46121 A
 (800) 941381
 (731) Karelia Tobacco Company Inc.,
 Athinon Street, GR-24100 Kalamata, Greece

(540)



(591) Red, grey, brown, light brown, yellow
 (511) 34

(260) AM 2008 46122 A
 (800) 941382
 (731) Karelia Tobacco Company Inc.,
 Athinon Street, GR-24100 Kalamata, Greece

(540)



(591) Brown, blue, light blue, yellow
 (511) 34

(260) AM 2008 46123 A
 (800) 941386
 (731) GRANT S.p.A.,
 Via Romagnoli 6, I-40010 BENTIVOGLIO
 (BOLOGNA), Italy

(540)

Miss Grant(591) Black, white
(511) 25(260) AM 2008 46140 A
(800) 941601
(731) MIROGLIO SPA,
Via S. Margherita, 25, I-12051 ALBA (CN),
Italy

(540)

C24 CARACTERE(591) Black, white
(511) 18(260) AM 2008 46141 A
(800) 941617
(731) OOO "Aliance",
ul. Narvskaya, 23, RU-125493 Moscow,
Russian Federation

(540)

Allesandro Frenza(591) Black, white
(511) 18, 25, 35(260) AM 2008 46142 A
(800) 941647
(731) ZF Friedrichshafen AG,
Graf-von-Soden-Platz 1, 88046
Friedrichshafen, Germany

(540)



赛德福

(591) Black, white
(511) 04, 06, 07, 09, 12, 16, 17, 35, 36, 37, 41, 42,
45(260) AM 2008 46143 A
(800) 941648
(731) ZF Friedrichshafen AG,
Graf-von-Soden-Platz 1, 88046
Friedrichshafen, Germany

(540)

赛德福(591) Black, white
(511) 04, 06, 07, 09, 12, 16, 17, 35, 36, 37, 41, 42,
45(260) AM 2008 46144 A
(800) 941649(731) ZF Friedrichshafen AG,
Graf-von-Soden-Platz 1, 88046
Friedrichshafen, Germany

(540)

ZF FRIEDRICHSHAFEN AG(591) Black, white
(511) 04, 06, 07, 09, 12, 16, 17, 35, 36, 37, 41, 42,
45(260) AM 2008 46145 A
(800) 941650
(731) Reech AIM Group,
400, route d'Esch, L-1471 Luxembourg,
Luxembourg

(540)

EQUITECH(591) Black, white
(511) 36(260) AM 2008 46146 A
(800) 941652
(731) Obshchestvo s ogranichennoi
otvetstvennostiyu "Arhang-Dom",
7, ul. 6-ya Krasnoarmeiskaya, RU-198052
Saint Petersburg, Russian Federation

(540)

elisir

(591) Black, white
(511) 14, 18, 25(260) AM 2008 46147 A
(800) 941710
(731) CiV Lebensversicherung AG,
ProACTIV-Platz 1, 40721 Hilden, Germany

(540)

CiV Life(591) Red, blue
(511) 16, 35, 36(260) AM 2008 46148 A
(800) 941712
(731) VIDKRYTE AKCIONERNE
TOVARYSTVO VOLYNS'KE
PIDPRYJEMSTVO MATERIAL'NYH
RESURSIV "VOLYN'GOLOVPOSTACH",
vul. S. Lazo, 7, m. Luc'k, Volyns'ka obl.
43020, Ukraine

(540)

Pyra

(591) Red, green
(511) 16

(260) AM 2008 46149 A
(800) 941722
(731) Swiss International Air Lines AG,
Malzgasse 15, CH-4052 Basel, Switzerland
(540)



(591) Black, white
(511) 35, 36, 37, 38, 39, 41, 42, 43, 44, 45

(260) AM 2008 46150 A
(800) 941739
(731) Brinkmann Maschinenfabrik GmbH & Co.
KG,
An der Heller 4 - 12, 33758 Schloß Holte-
-Stukenbrock / Schloß Holte, Germany
(540)

TransMix

(591) Black, white
(511) 07

(260) AM 2008 46151 A
(800) 941741
(731) Otkrytoe aktsionernoe obschestvo
"Schyolkovsky vitaminny zavod",
ul. Fabrichnaya 2, RU-141100 Schyolkovo,
Moskovskaya obl., Russian Federation
(540)

ГАМСЫ

(591) Black, white
(511) 03, 05, 30, 32

(260) AM 2008 46152 A
(800) 941746
(731) Flash & Partners S.P.A.,
Via Tiepolo, 6, I-35019 TOMBOLO (PD),
Italy
(540)



(591) Black, white
(511) 18, 25

(260) AM 2008 46153 A
(800) 941762
(731) Leca Trading & Concession A/S,
Vestre Teglgaade 16, DK-2450 København V,
Denmark
(540)

LECA

(591) Black, white
(511) 01, 02, 06, 17, 19, 37

(260) AM 2008 46169 A
(800) 941987
(731) Penta Hotel Holdings Ltd.,
Citco Building, Wickhams Cay, P.O. Box
662, Road Town, Tortola, British Virgin
Islands
(540)



(591) Black, white
(511) 35, 41, 43

(260) AM 2008 46170 A
(800) 942000
(731) GUCCIO GUCCI S.P.A.,
Via Tornabuoni 73/R, I-50123 FIRENZE,
Italy
(540)

FLORA BY GUCCI

(591) Black, white
(511) 03

(260) AM 2008 46171 A
(800) 942007
(731) ALCATEL LUCENT,
54, rue La Boétie, F-75008 PARIS, France
(540)

NEW BUSINESS GENERATION
(591) Black, white
(511) 09

(260) AM 2008 46172 A
(800) 479701
(731) Lysoform Desinfektion AG,
Burgstrasse 28, CH-8750 Glarus,
Switzerland
(540)

ACO

(591) Black, white
(511) 03, 05

(260) AM 2008 46175 A
(800) 623483
(731) PROMOD (société par actions simplifiée),
Chemin du Verseau, F-59700 Marcq-en-
-Baroeul, France
(540)

PROMOD

(591) Black, white
(511) 09

(260) AM 2008 46176 A
(800) 627377
(731) CASTEL SRL,
Via Alessandro Manzoni, 42, I-20121
MILANO, Italy
(540)



(591) Black, white
(511) 06, 07, 09, 11

(260) AM 2008 46177 A
(800) 647575
(731) PROMOD (société par actions simplifiée),
Chemin du Verseau, F-59700 Marcq-en-
-Baroeul, France
(540)

PROMOD

(591) Black, white
(511) 03, 14, 18

(260) AM 2008 46179 A
(800) 732301
(731) Pufas Werk KG,
Im Schedetal 1, 34346 Hann. Münden,
Germany
(540)

(591) Red, white
(511) 01, 02, 03, 05, 16, 17, 19

(260) AM 2008 46180 A
(800) 777988
(731) IBRAHIM KAPLAN,
Tahtakale, Tomruk Sokak, Eryaman Han K: 3
No: 303, ISTANBUL, Turkey
(540)



(591) White, blue
(511) 06, 07, 08, 16

(260) AM 2008 46181 A
(800) 806891
(731) VINĂRIA BOSTAVAN S.R.L.,
întreprindere mixtă, MD-5352 Etulia,
Vulcănești, UTA Găgăuzia, Republic of
Moldova
(540)

VINĂRIA BOSTAVAN

(591) Black, white
(511) 33

(260) AM 2008 46182 A
(800) 843410
(731) Go Fast Sports & Beverage Company,
1935 West 12th Avenue, Denver, CO 80204,
USA
(540)

GO FAST

(591) Black, white
(511) 25, 32

(260) AM 2008 46183 A
(800) 859158
(731) UAB "GRANEX",
Raudondvario pl. 164A, LT-47173 Kaunas,
Lithuania
(540)



(591) Black, white, grey
(511) 29

(260) AM 2008 46185 A
(800) 894369
(731) Jewelultra Limited,
Diamondbrite House, Ewell Lane, West
Farleigh, Maidstone, Kent ME15 0NG,
United Kingdom
(540)



(591) Black, white, grey
(511) 01, 02, 03

(260) AM 2008 46186 A
(800) 902035
(731) NEFİS KURUYEMİŞ ŞEKERLEME GIDA
SANAYİ VE TİCARET LİMİTED
ŞİRKETİ,
Gatem Kuruyemişçiler Sitesi, 5. Blok, No.
25 Şehitkamil, Gaziantep, Turkey
(540)



(591) Yellow, green, light green, white
(511) 29

(260) AM 2008 46187 A
(800) 932327
(731) Francisco Javier Lopez Perez,
Avda. Meridiana, 354-1° E-08027
Barcelona, Spain

(540)



(591) Black, white
(511) 35, 36, 45

(260) AM 2008 46198 A
(800) 942071
(731) RUGGERO BAULI S.p.A.,
Via del Perlar, 2, I-37135 VERONA, Italy
(540)

BAULI

(591) Black, white
(511) 30

(260) AM 2008 46199 A
(800) 942080
(731) ZAKŁADY FARMACEUTYCZNE
"POLPHARMA" SPÓŁKA AKCYJNA,
Pelplińska 19, PL-83-200 STAROGARD
GDANSKI, Poland
(540)

ТРИГРИМ

(591) Black, white
(511) 05

(260) AM 2008 46200 A
(800) 942097
(731) BASIC SRL,
Via E. Mattei, 59, I-62014 CORRIDONIA
(MC), Italy
(540)

ANDREASANTONI

(591) Black, white
(511) 18, 25

(260) AM 2008 46201 A
(800) 942113
(731) EMANUEL UNGARO,
2, Avenue Montaigne, F-75008 PARIS,
France
(540)

U BY UNGARO

(591) Black, white
(511) 03, 09, 14, 18, 24, 25

(260) AM 2008 46202 A
(800) 942126
(731) HLIMI Murielle,
épouse VIDAL, 7 ter, avenue de Saint-
-Mandé, F-75012 PARIS, France

(540)

LAUREN VIDAL

(591) Black, white
(511) 18, 25

(260) AM 2008 46203 A
(800) 942137
(731) KRKA,
tovarna zdravil, d.d., Novo mesto, Šmarješka
cesta 6, SI-8501 Novo mesto, Slovenia
(540)

ЦЕЗЕРА

(591) Black, white
(511) 05

(260) AM 2008 46204 A
(800) 942145
(731) Amgen Inc.,
One Amgen Center Drive, Thousand Oaks,
CA 91320-1799, USA
(540)

NPLATE

(591) Black, white
(511) 05

(260) AM 2008 46205 A
(800) 942157
(731) Wella Aktiengesellschaft,
Berliner Allee 65, 64274 Darmstadt,
Germany
(540)

AQUA ESSENCE

(591) Black, white
(511) 03

(260) AM 2008 46443 A
(800) 943575
(731) CiV Lebensversicherung AG,
ProACTIV-Platz 1, 40721 Hilden, Germany
(540)

CiV Life

(591) Black, white
(511) 16, 35, 36

(260) AM 39899 A *
(800) 892079
(731) ETS. ZILLI,
24, avenue Joannès Masset, F-69009 LYON,
France
(540)

ZILLI

(591) Black, white
(511) 03, 14, 18, 25

6.2. რეგისტრირებული სასაქონლო ნიშნები

(111) M 2008 018679 R
(151) 2008 09 04
(181) 2018 09 04
(260) AM 2008 44476 A
(220) 2007 09 10
(732) როტაფარმ ლიმიტიდ
48 ქუინ ენ სტრიტი, ლონდონი W1G9JJ,
შვედეთელი სამეფო

(111) M 2008 018685 R
(151) 2008 09 17
(181) 2018 09 17
(260) AM 2008 44132 A
(220) 2007 08 10
(732) შპს "მუხრანის ველი"
ილია ჭავჭავაძის გამზ.11, 0179,
თბილისი, საქართველო

(111) M 2008 018680 R
(151) 2008 09 17
(181) 2018 09 17
(260) AM 2008 42463 A
(220) 2007 03 15
(732) შ.პ.ს. "ლინა ჯგუფი"
ერისთავის ქ. 2, 0192, თბილისი,
საქართველო

(111) M 2008 018686 R
(151) 2008 09 17
(181) 2018 09 17
(260) AM 2008 44133 A
(220) 2007 08 10
(732) შპს "მუხრანის ველი"
ილია ჭავჭავაძის გამზ.11, 0179,
თბილისი, საქართველო

(111) M 2008 018681 R
(151) 2008 09 17
(181) 2018 09 17
(260) AM 2008 43393 A
(220) 2007 06 13
(732) შპს "ეი-ბი-სი ფარმაცეუტიკალს"
ლისის ტბა 1, 0177, თბილისი,
საქართველო

(111) M 2008 018687 R
(151) 2008 09 17
(181) 2018 09 17
(260) AM 2008 44134 A
(220) 2007 08 10
(732) შპს "მუხრანის ველი"
ილია ჭავჭავაძის გამზ.11, 0179,
თბილისი, საქართველო

(111) M 2008 018682 R
(151) 2008 09 17
(181) 2018 09 17
(260) AM 2008 43468 A
(220) 2007 06 25
(732) ვლადიმერი ქვილითაია
ილია ჭავჭავაძის 1-ლი ჩიხი, №31,
ბინა 24, 0179, თბილისი, საქართველო

(111) M 2008 018688 R
(151) 2008 09 17
(181) 2018 09 17
(260) AM 2008 44135 A
(220) 2007 08 10
(732) შპს "მუხრანის ველი"
ილია ჭავჭავაძის გამზ.11, 0179,
თბილისი, საქართველო

(111) M 2008 018683 R
(151) 2008 09 17
(181) 2018 09 17
(260) AM 2008 43526 A
(220) 2007 07 06
(732) ბექა მიქაუტაძე
ნუცუბიძის ქუჩა №211, კორპუსი 4, ბინა
40-41, 0186, თბილისი, საქართველო

(111) M 2008 018689 R
(151) 2008 09 17
(181) 2018 09 17
(260) AM 2008 44136 A
(220) 2007 08 10
(732) შპს "მუხრანის ველი"
ილია ჭავჭავაძის გამზ.11, 0179,
თბილისი, საქართველო

(111) M 2008 018684 R
(151) 2008 09 17
(181) 2018 09 17
(260) AM 2008 43836 A
(220) 2007 07 23
(732) ლაბორატუარ გარნიე & სიე
281, რიუ სენტ-ონორე, 75008 პარიზი,
საფრანგეთი

(111) M 2008 018690 R
(151) 2008 09 17
(181) 2018 09 17
(260) AM 2008 44137 A
(220) 2007 08 10
(732) შპს "მუხრანის ველი"
ილია ჭავჭავაძის გამზ.11, 0179,
თბილისი, საქართველო

(111) M 2008 018691 R
 (151) 2008 09 17
 (181) 2018 09 17
 (260) AM 2008 44138 A
 (220) 2007 08 10
 (732) შპს "მუხრანის ველი"
 ილია ჭავჭავაძის გამზ.11, 0179,
 თბილისი, საქართველო

(111) M 2008 018697 R
 (151) 2008 09 17
 (181) 2018 09 17
 (260) AM 2008 44144 A
 (220) 2007 08 10
 (732) შპს "მუხრანის ველი"
 ილია ჭავჭავაძის გამზ.11, 0179,
 თბილისი, საქართველო

(111) M 2008 018692 R
 (151) 2008 09 17
 (181) 2018 09 17
 (260) AM 2008 44139 A
 (220) 2007 08 10
 (732) შპს "მუხრანის ველი"
 ილია ჭავჭავაძის გამზ.11, 0179,
 თბილისი, საქართველო

(111) M 2008 018698 R
 (151) 2008 09 17
 (181) 2018 09 17
 (260) AM 2008 44145 A
 (220) 2007 08 10
 (732) შპს "მუხრანის ველი"
 ილია ჭავჭავაძის გამზ.11, 0179,
 თბილისი, საქართველო

(111) M 2008 018693 R
 (151) 2008 09 17
 (181) 2018 09 17
 (260) AM 2008 44140 A
 (220) 2007 08 10
 (732) შპს "მუხრანის ველი"
 ილია ჭავჭავაძის გამზ.11, 0179,
 თბილისი, საქართველო

(111) M 2008 018699 R
 (151) 2008 09 17
 (181) 2018 09 17
 (260) AM 2008 44146 A
 (220) 2007 08 10
 (732) შპს "მუხრანის ველი"
 ილია ჭავჭავაძის გამზ.11, 0179,
 თბილისი, საქართველო

(111) M 2008 018694 R
 (151) 2008 09 17
 (181) 2018 09 17
 (260) AM 2008 44141 A
 (220) 2007 08 10
 (732) შპს "მუხრანის ველი"
 ილია ჭავჭავაძის გამზ.11, 0179,
 თბილისი, საქართველო

(111) M 2008 018700 R
 (151) 2008 09 17
 (181) 2018 09 17
 (260) AM 2008 44340 A
 (220) 2007 08 24
 (732) შპს "ტერა 1 აეროპორტი"
 კოსტავას ქ. №71, 0179, თბილისი,
 საქართველო

(111) M 2008 018695 R
 (151) 2008 09 17
 (181) 2018 09 17
 (260) AM 2008 44142 A
 (220) 2007 08 10
 (732) შპს "მუხრანის ველი"
 ილია ჭავჭავაძის გამზ.11, 0179,
 თბილისი, საქართველო

(111) M 2008 018701 R
 (151) 2008 09 17
 (181) 2018 09 17
 (260) AM 2008 44341 A
 (220) 2007 08 24
 (732) შპს "ტერა 1 აეროპორტი"
 კოსტავას ქ. №71, 0179, თბილისი,
 საქართველო

(111) M 2008 018696 R
 (151) 2008 09 17
 (181) 2018 09 17
 (260) AM 2008 44143 A
 (220) 2007 08 10
 (732) შპს "მუხრანის ველი"
 ილია ჭავჭავაძის გამზ.11, 0179,
 თბილისი, საქართველო

(111) M 2008 018702 R
 (151) 2008 09 17
 (181) 2018 09 17
 (260) AM 2008 44453 A
 (220) 2007 09 07
 (732) ბეიკერ & მაკკენზი ლღპ, ენ ილინოს
 პარტნერშიპ
 130 ისტ რენდოლფ დრაივი, სუიტ 3500,
 ჩიკაგო, ილინოისი 60601, აშშ

(111) M 2008 018703 R
 (151) 2008 09 17
 (181) 2018 09 17
 (260) AM 2008 44472 A
 (220) 2007 09 10
 (732) როტაფარმ ლიმიტიდ
 48 ქუინ ენ სტრიტი, ლონდონი W1G9JJ,
 შეერთებული სამეფო

(111) M 2008 018709 R
 (151) 2008 09 17
 (181) 2018 09 17
 (260) AM 2008 44480 A
 (220) 2007 09 10
 (732) როტაფარმ ლიმიტიდ
 48 ქუინ ენ სტრიტი, ლონდონი W1G9JJ,
 შეერთებული სამეფო

(111) M 2008 018704 R
 (151) 2008 09 17
 (181) 2018 09 17
 (260) AM 2008 44473 A
 (220) 2007 09 10
 (732) როტაფარმ ლიმიტიდ
 48 ქუინ ენ სტრიტი, ლონდონი W1G9JJ,
 შეერთებული სამეფო

(111) M 2008 018710 R
 (151) 2008 09 17
 (181) 2018 09 17
 (260) AM 2008 44481 A
 (220) 2007 09 10
 (732) როტაფარმ ლიმიტიდ
 48 ქუინ ენ სტრიტი, ლონდონი W1G9JJ,
 შეერთებული სამეფო

(111) M 2008 018705 R
 (151) 2008 09 17
 (181) 2018 09 17
 (260) AM 2008 44475 A
 (220) 2007 09 10
 (732) როტაფარმ ლიმიტიდ
 48 ქუინ ენ სტრიტი, ლონდონი W1G9JJ,
 შეერთებული სამეფო

(111) M 2008 018711 R
 (151) 2008 09 17
 (181) 2018 09 17
 (260) AM 2008 44482 A
 (220) 2007 09 10
 (732) უორლდ მედისინ ლიმიტიდ
 48 ქუინ ენ სტრიტი, ლონდონი W1G9JJ,
 შეერთებული სამეფო

(111) M 2008 018706 R
 (151) 2008 09 17
 (181) 2018 09 17
 (260) AM 2008 44477 A
 (220) 2007 09 10
 (732) როტაფარმ ლიმიტიდ
 48 ქუინ ენ სტრიტი, ლონდონი W1G9JJ,
 შეერთებული სამეფო

(111) M 2008 018712 R
 (151) 2008 09 17
 (181) 2018 09 17
 (260) AM 2008 44483 A
 (220) 2007 09 10
 (732) უორლდ მედისინ ლიმიტიდ
 48 ქუინ ენ სტრიტი, ლონდონი W1G9JJ,
 შეერთებული სამეფო

(111) M 2008 018707 R
 (151) 2008 09 17
 (181) 2018 09 17
 (260) AM 2008 44478 A
 (220) 2007 09 10
 (732) როტაფარმ ლიმიტიდ
 48 ქუინ ენ სტრიტი, ლონდონი W1G9JJ,
 შეერთებული სამეფო

(111) M 2008 018713 R
 (151) 2008 09 17
 (181) 2018 09 17
 (260) AM 2008 44916 A
 (220) 2007 10 01
 (732) კანგარო ინდასტრიზ (რეგლ.)
 B-XXX-6754, ფოკალ პოინტი,
 ლუდჰიანა -141 010 (კენჯაბი), ინდოეთი

(111) M 2008 018708 R
 (151) 2008 09 17
 (181) 2018 09 17
 (260) AM 2008 44479 A
 (220) 2007 09 10
 (732) როტაფარმ ლიმიტიდ
 48 ქუინ ენ სტრიტი, ლონდონი W1G9JJ,
 შეერთებული სამეფო

(111) M 2008 018714 R
 (151) 2008 09 17
 (181) 2018 09 17
 (260) AM 2008 44962 A
 (220) 2007 10 04
 (732) შპს "რადიომაუწყებლობა ბავშვებისა
 და ახალგაზრდებისათვის"
 ვაჟა-ფშაველას 76/ბ, 1086, თბილისი,
 საქართველო

(111) M 2008 018715 R
(151) 2008 09 17
(181) 2018 09 17
(260) AM 2008 45059 A
(220) 2007 10 09
(732) კორნელი ქორჩილავა
მიქაბერიძის ქ.37, 4400, ფოთი,
საქართველო

(111) M 2008 018716 R
(151) 2008 09 17
(181) 2018 09 17
(260) AM 2008 45182 A
(220) 2007 10 17
(732) ვახტანგ მგელიაშვილი
საირმის ქ., კორპ.8, ბინა 30, 0194,
თბილისი, საქართველო

6.3. სანიტარულ-ეპიდემიოლოგიური მონიტორინგის სასაქონლო ნიშნები

(260) AM 2004 011416 A
(800) 726301
(151) 1999 09 30
(181) 2009 09 30
(511) 05, 16, 24, 25

(260) AM 2007 39616 A
(800) 889064
(151) 2006 03 17
(181) 2016 03 17
(511) 07, 37, 42

(260) AM 2007 39853 A
(800) 891599
(151) 2006 01 12
(181) 2016 01 12
(511) 01, 44

(260) AM 2007 39965 A
(800) 892429
(151) 2006 03 02
(181) 2016 03 02
(511) 06, 07, 09, 11, 17, 19, 37

(260) AM 2008 36982 A
(800) 851826
(151) 2005 03 24
(181) 2015 03 24
(511) 34

(260) AM 2008 38621 A
(800) 881059
(151) 2005 10 18
(181) 2015 10 18
(511) 36

(260) AM 2008 39972 A
(800) 892347
(151) 2006 05 23
(181) 2016 05 23
(511) 05, 10, 16

(260) AM 2008 40592 A
(800) 897659
(151) 2006 08 25
(181) 2016 08 25
(511) 05

(260) AM 2008 43806 A
(800) 923528
(151) 2007 02 16

(181) 2017 02 16
(511) 35

(260) AM 2008 44271 A
(800) 927445
(151) 2006 11 22
(181) 2016 11 22
(511) 03, 05, 10, 16, 24, 25

(260) AM 2008 44287 A
(800) 927581
(151) 2007 05 23
(181) 2017 05 23
(511) 16, 20

(260) AM 2008 44417 A
(800) 926625
(151) 2007 04 20
(181) 2017 04 20
(511) 09, 11, 21, 25, 43

(260) AM 2008 44501 A
(800) 929697
(151) 2007 04 30
(181) 2017 04 30
(511) 30

(260) AM 2008 44502 A
(800) 929752
(151) 2007 01 30
(181) 2017 01 30
(511) 12, 17, 35, 37

(260) AM 2008 44503 A
(800) 929755
(151) 2007 03 06
(181) 2017 03 06
(511) 09, 35, 38, 41, 42

(260) AM 2008 44504 A
(800) 929783
(151) 2007 05 04
(181) 2017 05 04
(511) 05

(260) AM 2008 44505 A
(800) 929784
(151) 2007 05 04
(181) 2017 05 04
(511) 05

(260) AM 2008 44506 A
(800) 929816
(151) 2007 06 22
(181) 2017 06 22
(511) 06, 09

(181) 2017 02 12
(511) 18

(260) AM 2008 44507 A
(800) 929817
(151) 2007 06 22
(181) 2017 06 22
(511) 09

(260) AM 2008 44516 A
(800) 929982
(151) 2007 05 07
(181) 2017 05 07
(511) 31

(260) AM 2008 44508 A
(800) 929884
(151) 2007 06 06
(181) 2017 06 06
(511) 10

(260) AM 2008 44517 A
(800) 929988
(151) 2007 04 20
(181) 2017 04 20
(511) 03, 05, 30, 32

(260) AM 2008 44509 A
(800) 929922
(151) 2006 11 20
(181) 2016 11 20
(511) 32, 33, 35

(260) AM 2008 44518 A
(800) 930033
(151) 2007 05 15
(181) 2017 05 15
(511) 33

(260) AM 2008 44510 A
(800) 929929
(151) 2007 02 13
(181) 2017 02 13
(511) 09, 10

(260) AM 2008 44519 A
(800) 930106
(151) 2007 06 11
(181) 2017 06 11
(511) 18, 25

(260) AM 2008 44511 A
(800) 929935
(151) 2007 02 05
(181) 2017 02 05
(511) 03, 14, 18

(260) AM 2008 44522 A
(800) 930107
(151) 2007 06 12
(181) 2017 06 12
(511) 18, 25

(260) AM 2008 44512 A
(800) 929942
(151) 2007 03 12
(181) 2017 03 12
(511) 05

(260) AM 2008 44523 A
(800) 930108
(151) 2007 06 12
(181) 2017 06 12
(511) 18, 25

(260) AM 2008 44513 A
(800) 929943
(151) 2007 03 12
(181) 2017 03 12
(511) 05

(260) AM 2008 44524 A
(800) 930129
(151) 2007 06 13
(181) 2017 06 13
(511) 05

(260) AM 2008 44514 A
(800) 929948
(151) 2007 02 12

(260) AM 2008 44525 A
(800) 930171
(151) 2007 04 02
(181) 2017 04 02
(511) 03, 05

(260) AM 2008 44527 A
(800) 930192
(151) 2007 06 01
(181) 2017 06 01
(511) 05

(260) AM 2008 44528 A
(800) 930194
(151) 2007 06 01
(181) 2017 06 01
(511) 05

(260) AM 2008 44529 A
(800) 930195
(151) 2007 06 01
(181) 2017 06 01
(511) 05

(260) AM 2008 44530 A
(800) 930202
(151) 2007 06 13
(181) 2017 06 13
(511) 03, 09

(260) AM 2008 44533 A
(800) 930204
(151) 2007 05 22
(181) 2017 05 22
(511) 06, 07, 40

(260) AM 2008 44551 A
(800) 211621
(151) 1998 07 25
(181) 2008 07 25
(511) 24, 25, 26

(260) AM 2008 44552 A
(800) 323471
(151) 2006 10 19
(181) 2016 10 19
(511) 05

(260) AM 2008 44554 A
(800) 460421
(151) 2001 03 26
(181) 2011 03 26
(511) 14

(260) AM 2008 44558 A
(800) 496302
(151) 2005 08 31

(181) 2015 08 31
(511) 32, 42

(260) AM 2008 44561 A
(800) 502724
(151) 2006 05 12
(181) 2016 05 12
(511) 18

(260) AM 2008 44563 A
(800) 560541
(151) 2000 09 24
(181) 2010 09 24
(511) 16

(260) AM 2008 44566 A
(800) 585776
(151) 2002 04 02
(181) 2012 04 02
(511) 11, 14, 16, 20, 21, 24, 26, 27

(260) AM 2008 44567 A
(800) 612927
(151) 2003 12 14
(181) 2013 12 14
(511) 33

(260) AM 2008 44568 A
(800) 615960
(151) 2004 02 25
(181) 2014 02 25
(511) 25

(260) AM 2008 44569 A
(800) 619197
(151) 2004 06 08
(181) 2014 06 08
(511) 30

(260) AM 2008 44570 A
(800) 667016
(151) 2006 12 20
(181) 2016 12 20
(511) 05

(260) AM 2008 44571 A
(800) 676546
(151) 2007 06 20
(181) 2017 06 20
(511) 05

(260) AM 2008 44572 A
(800) 699419
(151) 1998 09 21
(181) 2008 09 21
(511) 05

(260) AM 2008 44574 A
(800) 718957
(151) 1999 08 06
(181) 2009 08 06
(511) 25

(260) AM 2008 44575 A
(800) 728681
(151) 2000 02 09
(181) 2010 02 09
(511) 42

(260) AM 2008 44576 A
(800) 729159
(151) 2000 02 09
(181) 2010 02 09
(511) 07

(260) AM 2008 44577 A
(800) 749632
(151) 2000 12 21
(181) 2010 12 21
(511) 25

(260) AM 2008 44579 A
(800) 754816
(151) 2001 02 16
(181) 2011 02 16
(511) 34

(260) AM 2008 44580 A
(800) 757241
(151) 2001 04 30
(181) 2011 04 30
(511) 05

(260) AM 2008 44581 A
(800) 759757
(151) 2001 05 10
(181) 2011 05 10
(511) 36

(260) AM 2008 44582 A
(800) 774192
(151) 2001 12 11

(181) 2011 12 11
(511) 03, 09, 14, 18

(260) AM 2008 44583 A
(800) 789642
(151) 2002 10 02
(181) 2012 10 02
(511) 05

(260) AM 2008 44584 A
(800) 798529
(151) 2003 03 05
(181) 2013 03 05
(511) 07

(260) AM 2008 44585 A
(800) 804453
(151) 2003 04 17
(181) 2013 04 17
(511) 25

(260) AM 2008 44586 A
(800) 809088
(151) 2003 08 07
(181) 2013 08 07
(511) 05

(260) AM 2008 44587 A
(800) 828008
(151) 2004 04 19
(181) 2014 04 19
(511) 25

(260) AM 2008 44588 A
(800) 842401
(151) 2004 11 03
(181) 2014 11 03
(511) 09

(260) AM 2008 44589 A
(800) 866670
(151) 2005 03 09
(181) 2015 03 09
(511) 14, 18, 25

(260) AM 2008 44590 A
(800) 893394
(151) 2006 03 29
(181) 2016 03 29
(511) 01, 02, 19, 20

(260) AM 2008 44591 A
(800) 897370
(151) 2006 08 21
(181) 2016 08 21
(511) 03, 20, 24, 25

(260) AM 2008 44592 A
(800) 897372
(151) 2006 08 21
(181) 2016 08 21
(511) 18, 24, 25, 28

(260) AM 2008 44593 A
(800) 904950
(151) 2006 11 08
(181) 2016 11 08
(511) 33

(260) AM 2008 44594 A
(800) 928936
(151) 2007 05 15
(181) 2017 05 15
(511) 34

(260) AM 2008 44596 A
(800) 928953
(151) 2007 04 27
(181) 2017 04 27
(511) 05

(260) AM 2008 44597 A
(800) 928958
(151) 2006 11 14
(181) 2016 11 14
(511) 07

(260) AM 2008 44598 A
(800) 928977
(151) 2007 03 03
(181) 2017 03 03
(511) 30

(260) AM 2008 44599 A
(800) 928978
(151) 2007 03 03
(181) 2017 03 03
(511) 30

(260) AM 2008 44600 A
(800) 928983
(151) 2007 05 29

(181) 2017 05 29
(511) 07

(260) AM 2008 44601 A
(800) 929033
(151) 2007 05 31
(181) 2017 05 31
(511) 03

(260) AM 2008 44602 A
(800) 929039
(151) 2007 07 03
(181) 2017 07 03
(511) 10

(260) AM 2008 44629 A
(800) 929204
(151) 2007 06 06
(181) 2017 06 06
(511) 16

(260) AM 2008 44630 A
(800) 929229
(151) 2006 10 19
(181) 2016 10 19
(511) 07, 09, 11, 12, 21, 37, 42

(260) AM 2008 44631 A
(800) 929233
(151) 2006 12 28
(181) 2016 12 28
(511) 01, 02, 07, 09, 11, 16, 19

(260) AM 2008 44632 A
(800) 929248
(151) 2007 03 28
(181) 2017 03 28
(511) 03

(260) AM 2008 44633 A
(800) 929272
(151) 2007 04 05
(181) 2017 04 05
(511) 09, 10, 12, 17, 18, 24, 25, 26, 28

(260) AM 2008 44634 A
(800) 929276
(151) 2007 04 26
(181) 2017 04 26
(511) 05

(260) AM 2008 44635 A
(800) 929289
(151) 2007 04 18
(181) 2017 04 18
(511) 11, 21

(181) 2017 05 17
(511) 33

(260) AM 2008 44636 A
(800) 929294
(151) 2007 05 17
(181) 2017 05 17
(511) 30, 43

(260) AM 2008 44646 A
(800) 929431
(151) 2007 05 17
(181) 2017 05 17
(511) 32, 33

(260) AM 2008 44637 A
(800) 929319
(151) 2007 05 15
(181) 2017 05 15
(511) 03, 14, 18

(260) AM 2008 44647 A
(800) 929432
(151) 2007 05 17
(181) 2017 05 17
(511) 33

(260) AM 2008 44638 A
(800) 929339
(151) 2007 05 03
(181) 2017 05 03
(511) 05

(260) AM 2008 44648 A
(800) 929433
(151) 2007 05 17
(181) 2017 05 17
(511) 32, 33

(260) AM 2008 44641 A
(800) 929364
(151) 2007 06 07
(181) 2017 06 07
(511) 34

(260) AM 2008 44649 A
(800) 929434
(151) 2007 05 24
(181) 2017 05 24
(511) 30

(260) AM 2008 44642 A
(800) 929373
(151) 2007 06 26
(181) 2017 06 26
(511) 25

(260) AM 2008 44650 A
(800) 929454
(151) 2007 01 16
(181) 2017 01 16
(511) 02, 03

(260) AM 2008 44643 A
(800) 929404
(151) 2007 02 13
(181) 2017 02 13
(511) 03, 05

(260) AM 2008 44653 A
(800) 929481
(151) 2007 03 15
(181) 2017 03 15
(511) 05, 29, 30, 32

(260) AM 2008 44644 A
(800) 929427
(151) 2006 09 14
(181) 2016 09 14
(511) 01, 02, 03, 04, 05

(260) AM 2008 44654 A
(800) 929497
(151) 2007 04 26
(181) 2017 04 26
(511) 36

(260) AM 2008 44645 A
(800) 929428
(151) 2007 05 17

(260) AM 2008 44655 A
(800) 929540
(151) 2007 05 08
(181) 2017 05 08
(511) 35, 41, 43

(260) AM 2008 44656 A
(800) 929550
(151) 2007 05 11
(181) 2017 05 11
(511) 03

(181) 2017 06 20
(511) 03

(260) AM 2008 44657 A
(800) 929551
(151) 2007 05 02
(181) 2017 05 02
(511) 03

(260) AM 2008 44665 A
(800) 929619
(151) 2007 06 20
(181) 2017 06 20
(511) 03

(260) AM 2008 44658 A
(800) 929558
(151) 2007 06 19
(181) 2017 06 19
(511) 42

(260) AM 2008 44666 A
(800) 929620
(151) 2007 06 27
(181) 2017 06 27
(511) 03

(260) AM 2008 44659 A
(800) 929562
(151) 2007 06 12
(181) 2017 06 12
(511) 23, 24

(260) AM 2008 44667 A
(800) 929627
(151) 2007 05 11
(181) 2017 05 11
(511) 05, 10

(260) AM 2008 44660 A
(800) 929570
(151) 2007 06 20
(181) 2017 06 20
(511) 36, 41

(260) AM 2008 44668 A
(800) 929654
(151) 2007 02 07
(181) 2017 02 07
(511) 19

(260) AM 2008 44661 A
(800) 929572
(151) 2007 06 20
(181) 2017 06 20
(511) 36, 41

(260) AM 2008 44669 A
(800) 294086
(151) 2005 02 12
(181) 2015 02 12
(511) 01, 05

(260) AM 2008 44662 A
(800) 929590
(151) 2007 05 22
(181) 2017 05 22
(511) 35, 36, 39

(260) AM 2008 44670 A
(800) 308365
(151) 2006 01 28
(181) 2016 01 28
(511) 05

(260) AM 2008 44663 A
(800) 929612
(151) 2007 06 20
(181) 2017 06 20
(511) 03

(260) AM 2008 44672 A
(800) 615868
(151) 2004 02 15
(181) 2014 02 15
(511) 03

(260) AM 2008 44664 A
(800) 929613
(151) 2007 06 20

(260) AM 2008 44673 A
(800) 693323
(151) 1998 04 21
(181) 2008 04 21
(511) 21

(260) AM 2008 44674 A
(800) 719837
(151) 1999 09 17
(181) 2009 09 17
(511) 06, 09

7. სისტემური საძიებლები და შესაბამისობის ცხრილები

7.1. სასაქონლო ნიშნები

7.1.1. სასაქონლო ნიშნის რეგისტრაციის ნომერთან განაცხადის ნომრის, განაცხადის გამოქვეყნების ნომრისა და ბიულეტენის ნომერთან შესაბამისობის ცხრილი

რეგისტრაციის ნომერი (111)	განაცხადის ნომერი (210)	განაცხადის გამოქვეყნების ნომერი (260)	მონაცემები ბიულეტენის ნომერი
1	2	3	4
M 2008 18679 R	AM 2007 44476	AM 2008 44476 A	No10(254) 2008
M 2008 18680 R	AM 2007 42463	AM 2008 42463 A	No4(248) 2008
M 2008 18681 R	AM 2007 43393	AM 2008 43393 A	No3(247) 2008
M 2008 18682 R	AM 2007 43468	AM 2008 43468 A	No4(248) 2008
M 2008 18683 R	AM 2007 43526	AM 2008 43526 A	No5(249) 2008
M 2008 18684 R	AM 2007 43836	AM 2008 43836 A	No7(251) 2008
M 2008 18685 R	AM 2007 44132	AM 2008 44132 A	No8(252) 2008
M 2008 18686 R	AM 2007 44133	AM 2008 44133 A	No8(252) 2008
M 2008 18687 R	AM 2007 44134	AM 2008 44134 A	No8(252) 2008
M 2008 18688 R	AM 2007 44135	AM 2008 44135 A	No8(252) 2008
M 2008 18689 R	AM 2007 44136	AM 2008 44136 A	No8(252) 2008
M 2008 18690 R	AM 2007 44137	AM 2008 44137 A	No8(252) 2008
M 2008 18691 R	AM 2007 44138	AM 2008 44138 A	No8(252) 2008
M 2008 18692 R	AM 2007 44139	AM 2008 44139 A	No8(252) 2008
M 2008 18693 R	AM 2007 44140	AM 2008 44140 A	No8(252) 2008
M 2008 18694 R	AM 2007 44141	AM 2008 44141 A	No8(252) 2008
M 2008 18695 R	AM 2007 44142	AM 2008 44142 A	No8(252) 2008
M 2008 18696 R	AM 2007 44143	AM 2008 44143 A	No8(252) 2008
M 2008 18697 R	AM 2007 44144	AM 2008 44144 A	No8(252) 2008
M 2008 18698 R	AM 2007 44145	AM 2008 44145 A	No8(252) 2008
M 2008 18699 R	AM 2007 44146	AM 2008 44146 A	No8(252) 2008
M 2008 18700 R	AM 2007 44340	AM 2008 44340 A	No8(252) 2008
M 2008 18701 R	AM 2007 44341	AM 2008 44341 A	No11(255) 2008
M 2008 18702 R	AM 2007 44453	AM 2008 44453 A	No9(253) 2008
M 2008 18703 R	AM 2007 44472	AM 2008 44472 A	No10(254) 2008
M 2008 18704 R	AM 2007 44473	AM 2008 44473 A	No10(254) 2008
M 2008 18705 R	AM 2007 44475	AM 2008 44475 A	No10(254) 2008
M 2008 18706 R	AM 2007 44477	AM 2008 44477 A	No10(254) 2008
M 2008 18707 R	AM 2007 44478	AM 2008 44478 A	No10(254) 2008
M 2008 18708 R	AM 2007 44479	AM 2008 44479 A	No10(254) 2008
M 2008 18709 R	AM 2007 44480	AM 2008 44480 A	No10(254) 2008
M 2008 18710 R	AM 2007 44481	AM 2008 44481 A	No10(254) 2008
M 2008 18711 R	AM 2007 44482	AM 2008 44482 A	No10(254) 2008
M 2008 18712 R	AM 2007 44483	AM 2008 44483 A	No10(254) 2008
M 2008 18713 R	AM 2007 44916	AM 2008 44916 A	No9(253) 2008
M 2008 18714 R	AM 2007 44962	AM 2008 44962 A	No11(255) 2008
M 2008 18715 R	AM 2007 45059	AM 2008 45059 A	No10(254) 2008
M 2008 18716 R	AM 2007 45182	AM 2008 45182 A	No10(254) 2008

7.1.2. სასაქონლო ნიშნის გამოქვეყნების ნომრისა და განაცხადის ნომრის შესაბამისობის ცხრილი

გამოქვეყნების ნომერი (260)	განაცხადის ნომერი (210)	გამოქვეყნების ნომერი (260)	განაცხადის ნომერი (210)
1	2	3	4
AM 2008 44333 A	AM 2007 44333	AM 2008 44938 A	AM 2007 44938
AM 2008 44334 A	AM 2007 44334	AM 2008 46331 A	AM 2007 46331

7.1.3. სასაქონლო ნიშნის განაცხადის გამოქვეყნების ნომრის სისტემური საძიებელი საქონლის და/ან მომსახურების კლასის მიხედვით

საქონლის და/ან მომსახურების კლასი (511)	განაცხადის გამოქვეყნების ნომერი (260)	საქონლის და/ან მომსახურების კლასი (511)	განაცხადის გამოქვეყნების ნომერი (260)
1	2	3	4
3	AM 2008 46331 A	31	AM 2008 46331 A
5	AM 2008 44938 A	32	AM 2008 46331 A
8	AM 2008 46331 A	33	AM 2008 46331 A
14	AM 2008 46331 A	34	AM 2008 46331 A
18	AM 2008 46331 A	35	AM 2008 44333 A
20	AM 2008 46331 A	35	AM 2008 44334 A
21	AM 2008 46331 A	41	AM 2008 46331 A
24	AM 2008 46331 A	43	AM 2008 44333 A
25	AM 2008 46331 A	43	AM 2008 44334 A
29	AM 2008 44333 A	43	AM 2008 46331 A
30	AM 2008 44333 A	44	AM 2008 46331 A
30	AM 2008 44334 A	45	AM 2008 46331 A
30	AM 2008 46331 A		

8. სამრეწველო ნიშნუბისა და სასაქონლო ნიშნების ფერადი გამოსახულებები*

(55)

(11) DM/069709



(55)

(11) DM/070344



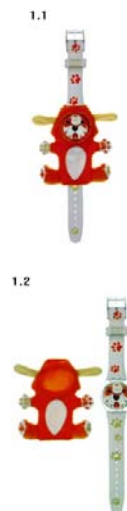
(55)

(11) DM/070342



(55)

(11) DM/070364



* ფერადი გამოსახულების ბეჭდვის ხერხი ფერების ზუსტად გამოსახვის საშუალებას არ იძლევა

(55) (11) DM/070404



(55) (11) DM/070406



(55) (11) DM/070407



(55) (11) DM/070451



(55)

(11) DM/070481



(540)

(260) AM 2008 44333 A



(540)

(260) AM 2008 44334 A



შ ი ნ ა ა რ ს ი

1.	შემოტანილი პატენტი	9
2.	გამოგონებები	10
2.1.	პატენტები გამოგონებებზე (მეორე პუბლიკაცია)	10
3.	სამრეწველო ნიმუშები	13
3.1.	პატენტები სამრეწველო ნიმუშებზე (მეორე პუბლიკაცია)	13
4.	სისტემური საძიებლები და შესაბამისობის ცხრილები	14
4.1.	გამოგონებები (მეორე პუბლიკაცია)	14
4.1.1.	საერთაშორისო კლასიფიკაციის ინდექსთან განაცხადის პატენტის და გამოქვეყნების ნომრების შესაბამისობის ცხრილი	14
4.1.2.	პატენტის ნომერთან განაცხადების გამოქვეყნების ნომრისა და საერთაშორისო კლასიფიკაციის ინდექსის შესაბამისობის ცხრილი	14
4.1.3.	განაცხადის ნომერთან, განაცხადის გამოქვეყნების ნომრისა და პატენტის ნომრის შესაბამისობის ცხრილი	15
4.2.	სამრეწველო ნიმუშები (მეორე პუბლიკაცია)	15
4.2.1.	საერთაშორისო კლასიფიკაციის ინდექსთან განაცხადის პატენტის და გამოქვეყნების ნომრების შესაბამისობის ცხრილი	15
5.2.2.	პატენტის ნომერთან განაცხადების გამოქვეყნების ნომრისა და საერთაშორისო კლასიფიკაციის ინდექსის შესაბამისობის ცხრილი	15
4.2.3.	განაცხადის ნომერთან, განაცხადის გამოქვეყნების ნომრისა და პატენტის ნომრის შესაბამისობის ცხრილი	15
5.	სამრეწველო ნიმუშები, რომლებიც რეგისტრირებულია საერთაშორისო ბიუროში ჰააგის შეთანხმების 1960 წლის აქტისა და/ან 1999 წლის ჟენევის აქტის თანახმად, საქართველოს ტერიტორიაზე უფლებათა გავრცელების მოთხოვნით	16
6.	სასაქონლო ნიშნები	31
6.1.	განაცხადები	31
6.1.1.	ეროვნული განაცხადები	31
6.1.2.	საერთაშორისო განაცხადები	36
6.2.	რეგისტრირებული სასაქონლო ნიშნები	50
6.3.	საერთაშორისო რეგისტრირებული სასაქონლო ნიშნები	54
7.	სისტემური საძიებლები და შესაბამისობის ცხრილები	62
7.1.	სასაქონლო ნიშნები	62
7.1.1.	სასაქონლო ნიშნის რეგისტრაციის ნომერთან განაცხადის ნომრის, განაცხადის გამოქვეყნების ნომრისა და ბიულეტენის ნომერთან შესაბამისობის ცხრილი	62
7.1.2.	სასაქონლო ნიშნის გამოქვეყნების ნომრისა და განაცხადის ნომრის შესაბამისობის ცხრილი	63
7.1.3.	სასაქონლო ნიშნის განაცხადის გამოქვეყნების ნომრის სისტემური საძიებელი საქონლის და/ან მომსახურების კლასის მიხედვით	63
8.	სამრეწველო ნიმუშებისა და სასაქონლო ნიშნების ფერადი გამოსახულებები	64

ოფიციალური ბიულეტენი

№ 18(262)

მთავარი რედაქტორი ბ. სარალიძე

რედაქტორი მ. ტატიშვილი

მთარგმნელი რედაქტორები: მ. სიჭინავა

გ. ნადარეიშვილი

პორექტორები: ლ. ჭანტურია

ც. ელბაქიძე

კომპიუტერული წყობა: მ. ორდენიძე

ქ. სვანიძე

რიზობრაფზე ბეჭდვა ი. გოგოლაშვილი

გადაცა ასაწყობად 2008.09.10

სელმოწერილია დასაბეჭდად 2008.09.25

ტირაჟი 100

შეკვეთა № 18

დაბეჭდილია “საქპატენტის” პოლიგრაფიულ ბაზაში

მის.: 0179, თბილისი, ილია ჭავჭავაძის გამზ. I შესახვ. № 6