

საქართველოს ინტელექტუალური საკუთრების ეროვნული ცენტრი
საქპატენტი

**სამრეწველო საკუთრების
ო ფ ი ს ი ა ლ უ რ ი
ბ ი უ ლ ე ბ ე ნ ი**

20(312)

**გამოგონებები
სასარგებლო მოდელები
სამრეწველო ნიშნები
სასაქონლო ნიშნები
ავტორის ნაწარმოების დასახელებები**

ბიულეტენის გამოქვეყნების თარიღი:
2010 წლის 25 ოქტომბერი

საერთაშორისო კოდეზი ბიბლიოგრაფიული მონაცემების იდენტიფიკაციისათვის

გამოგონებები, სასარგებლო მოდელები

- (10) – ექსპერტთაგანგავლილი განაცხადის გამოქვეყნების ნომერი
- (11) – პატენტის ნომერი და სახეობის კოდი
- (21) – განაცხადის სარეგისტრაციო ნომერი
- (22) – განაცხადის შუამოს თარიღი
- (23) – საგამოყენო პრიორიტეტის თარიღი ან აღინიშნული პრიორიტეტის მქონე განაცხადის შუამოს თარიღი და, თუ შესაძლებელია, განაცხადის ომერი
- (24) – თარიღი, რომლიდანაც იწყება პატენტის მოქმედება
- (31) – საპრიორიტეტო განაცხადის ნომერი
- (32) – საპრიორიტეტო განაცხადის შუამოს თარიღი
- (33) – კოდი ქვეყნისა ან რეგიონული ორგანიზაციისა, რომლის უწყებამაც მიანიჭა ნომერი საპრიორიტეტო განაცხადს
- (44) – დამცავი საბუთის ჯერ არმქონე, მაგრამ ექსპერტთაგანგავლილი განაცხადის გამოქვეყნების თარიღი და ბიულეტენის ნომერი
- (45) – რეგისტრაცია გავლილი საპატენტო საბუთის გამოქვეყნების თარიღი
- (51) – საერთაშორისო საპატენტო კლასიფიკაციის ინდექსი

- (54) – გამოგონების დასახელება
- (57) – რეფერატის ტექსტი
- (60) – სრულ ექსპერტთაგანგავლილ გამოგონებაზე უცხოური საპატენტო უწყების მიერ გაცემული დამცავი საბუთის ნომერი, თარიღი, რომლიდანაც იწყება ამ დამცავი საბუთის მოქმედება, და კოდი ქვეყნისა ან რეგიონული ორგანიზაციისა, რომლის უწყებამაც გასცა ეს დამცავი საბუთი
- (62) – უფრო აღინიშნული განაცხადის ნომერი და, თუ შესაძლებელია, წარდგენის თარიღი გამოცალკეებული განაცხადის შემთხვევაში
- (71) – განმცხადებლის სახელი, გვარი (ქვეყნის კოდი)
- (72) – გამოგონებულის სახელი, გვარი (ქვეყნის კოდი)
- (73) – პატენტმფლობელის სახელი, გვარი (ქვეყნის კოდი), მისამართი
- (74) – წარმომადგენლის ან პატენტწმუნებულის სახელი, გვარი
- (85) – საერთაშორისო განაცხადის ეროვნული ეფაზის დაწყების თარიღი
- (86) – საერთაშორისო განაცხადის ნომერი და შუამოს თარიღი
- (87) – საერთაშორისო განაცხადის გამოქვეყნების ნომერი და თარიღი

სამრეწველო ნიმუშები

- (10) – განაცხადის გამოქვეყნების ნომერი
- (11) – პატენტის ნომერი და სახეობის კოდი ან რეგისტრაციის ნომერი
- (15) – რეგისტრაციის თარიღი/პატენტის გაგრძელების თარიღი
- (18) – პატენტის ან რეგისტრაციის მოქმედების ვადის გასვლის საფარული თარიღი
- (21) – განაცხადის ნომერი
- (22) – განაცხადის შუამოს თარიღი
- (23) – საგამოყენო პრიორიტეტის თარიღი ან აღინიშნული პრიორიტეტის მქონე განაცხადის შუამოს თარიღი და, თუ შესაძლებელია, განაცხადის ნომერი
- (24) – თარიღი, რომლიდანაც იწყება პატენტის მოქმედება
- (28) – სამრეწველო ნიმუშის რაოდენობა განაცხადში
- (30) – საპრიორიტეტო მონაცემები (განაცხადის ნომერი, განაცხადის შუამოს თარიღი და ორსაოიანი კოდი იმ ორგანიზაციის იდენტიფიკაციისათვის, სადაც იყო წარდგენილი საპრიორიტეტო განაცხადი)
- (31) – საპრიორიტეტო განაცხადის ნომერი
- (32) – საპრიორიტეტო განაცხადის შუამოს თარიღი
- (33) – კოდი ქვეყნისა ან რეგიონული ორგანიზაციისა, რომლის უწყებამაც მიანიჭა ნომერი საპრიორიტეტო განაცხადს
- (34) – IBC-ს სტანდარტის (ST.3) შესაბამისი ორსაოიანი კოდი იმ ორგანიზაციის იდენტიფიკაციისათვის, სადაც იყო წარდგენილი საპრიორიტეტო განაცხადი
- (44) – სამრეწველო ნიმუშის გამოქვეყნების თარიღი და ბიულეტენის ნომერი (პირველი პუბლიკაცია)

- (45) – საერთაშორისო ბიუროს მიერ დარეგისტრირებული სამრეწველო ნიმუშის გამოქვეყნების თარიღი და ბიულეტენის ნომერი
- (51) – სამრეწველო ნიმუშის საერთაშორისო კლასიფიკაცია (ლოკარნოს კლასიფიკაციის კლასი და ქვეკლასი)
- (54) – სამრეწველო ნიმუშის დასახელება
- (55) – სამრეწველო ნიმუშის გამოსახულება
- (57) – სამრეწველო ნიმუშის არსებითი ნიშნების აღწერა, ფერის ჩათვლით
- (62) – აღინიშნული განაცხადის, რეგისტრაციის ან საბუთის ნომერი და, თუ შესაძლებელია, წარდგენის თარიღი, გამოცალკეებული განაცხადის შემთხვევაში
- (71) – განმცხადებლის სახელი, გვარი (ქვეყნის კოდი), მისამართი
- (72) – ავტორის სახელი, გვარი ან დასახელება (ქვეყნის კოდი)
- (73) – პატენტმფლობელის სახელი, გვარი (ქვეყნის კოდი), მისამართი
- (74) – წარმომადგენლის სახელი, გვარი და მისამართი
- (81) – შესაბამისი მონაწილე მხარეები
 - II. მონაწილე მხარეები, აღნიშნული 1960 წლის აქტის თანახმად
 - III. მონაწილე მხარეები, აღნიშნული 1999 წლის აქტის თანახმად
- (85) – მფლობელის მუდმივი საცხოვრებელი ადგილი
- (86) – მფლობელის მოქალაქეობა
- (87) – მფლობელის საცხოვრებელი ადგილი
- (88) – ქვეყანა, სადაც მფლობელს აქვს ნამდვილი და მოქმედი სამრეწველო ან სავაჭრო სწარმო

სასაქონლო ნიშნები

- (111) – რეგისტრაციის ნომერი
- (151) – რეგისტრაციის თარიღი
- (156) – რეგისტრაციის ვადის გაგრძელების თარიღი
- (181) – რეგისტრაციის ვადის გასვლის საფარული თარიღი
- (186) – ვადის გაგრძელების გასვლის საფარული თარიღი
- (141) – რეგისტრაციის მოქმედების ვადის გაუქმების თარიღი
- (210) – განაცხადის ნომერი
- (220) – განაცხადის შუამოს თარიღი
- (230) – საგამოყენო მონაცემები
- (260) – ნომერი განაცხადისა, რომელზედაც გამოგანილია ექსპერტის დადებითი გადაწყვეტილება რეგისტრაციის შესახებ (გამოქვეყნების ნომერი)
- (310) – პირველი განაცხადის ნომერი
- (320) – პირველი განაცხადის შუამოს თარიღი
- (330) – პირველი განაცხადის მიმღები ეროვნული ან რეგიონული უწყების ან ორგანიზაციის საიდენტიფიკაციო კოდი საქონლისა და მომსახურების საერთაშორისო კლასიფიკაცია (სასაქონლო მომსახურების ჩამოთავალი)
- (511) – ნიშნის რეგისტრაციისათვის და/ან კლასიფიკირებული საქონლისა და/ან მომსახურების ჩამოთავალი
- (512) – სასაქონლო ნიშნის გამოსახულებითი აღწერის დასაქონლო
- (531) – ნიშნების გამოსახულებითი აღწერის დასაქონლო (ვინის კლასიფიკაცია) მიხედვით

- (540) – ნიშნის გამოსახულება
- (550) – სასაქონლო ნიშნის ტიპი ან სახეობა
- (580) – განაცხადსა და ნიშნის რეგისტრაციისთან დაკავშირებული ყველა სახის ცვლილებაზე ჩანაწერის შუამოს თარიღი
- (591) – ინფორმაცია განცხადებულ ფერებზე
- (731) – განმცხადებლის სახელი და მისამართი
- (732) – მფლობელის სახელი და მისამართი
- (740) – წარმომადგენლის სახელი და მისამართი
- (750) – მიმონწერის მისამართი
- (770) – ცვლილებაზე განმცხადებლის ან მფლობელის სახელი და მისამართი უფლების გადაცემის შემთხვევაში
- (771) – ცვლილებაზე განმცხადებლის ან მფლობელის სახელი და მისამართი უფლების გადაცემის გარეშე
- (791) – ლიცენზიის სახელი და მისამართი
- (793) – ლიცენზიის პირობები და/ან შეზღუდვაზე მინიშნება (ლიცენზიის სახე, სალიცენზიო ხელშეკრულების ნომერი, სალიცენზიო ხელშეკრულების თარიღი, სალიცენზიო ხელშეკრულების მოქმედების ვადა)
- (800) – სასაქონლო ნიშნის რეგისტრაციის მონაცემების ნიშნების საერთაშორისო რეგისტრაციის მადრიდის ხელშეკრულებასთან დაკავშირებული პროტოკოლის მიხედვით (საერთაშორისო რეგისტრაციის ნომერი)

ბიულეტენი გამოქვეყნებული კოდეზი

- (21) AP 0000 000000 – გამოგონებაზე განაცხადის ნომერი
- (10) AP 0000 0000 A – გამოგონებაზე განაცხადის გამოქვეყნების ნომერი (პირველი პუბლიკაცია)
- (11) P 0000 0000 B – გამოგონების პატენტის ნომერი (მეორე პუბლიკაცია)
- (21) API 0000 000000 – შემოგანილი პატენტზე განაცხადის ნომერი
- (11) PI 0000 0000 A – შემოგანილი პატენტის ნომერი (პირველი პუბლიკაცია)
- (21) AU 0000 000000 – სასარგებლო მოდელებზე განაცხადის ნომერი
- (10) AU 0000 000 U – სასარგებლო მოდელებზე განაცხადის გამოქვეყნების ნომერი (პირველი პუბლიკაცია)
- (11) U 0000 000 Y – სასარგებლო მოდელების პატენტის ნომერი (მეორე პუბლიკაცია)
- (21) AD 0000 000000 – სამრეწველო ნიმუშზე განაცხადის ნომერი
- (10) AD 0000 000 S – სამრეწველო ნიმუშზე განაცხადის გამოქვეყნების ნომერი (პირველი პუბლიკაცია)
- (11) D 0000 000 S – სამრეწველო ნიმუშის პატენტის ნომერი (მეორე პუბლიკაცია)

გამოგონებებისა და სასარგებლო მოდელების საერთაშორისო კლასიფიკაციის იდენტიფიკაცია

- განყოფილება A – ადამიანის პირველადი მოთხოვნების საგნები
- განყოფილება B – ტექნოლოგიური პროცესები; ტრანსპორტირება
- განყოფილება C – ქიმიური; მეტალურგია
- განყოფილება D – საექვიპო ნაწარმი; ქალაქი
- განყოფილება E – მშენებლობა; სამთო საქმე; საცხოვრებელი ნაგებობები
- განყოფილება F – მექანიკა; განათება; გათბობა; იარაღი; ასაფრთხილებელი საშუალებები
- განყოფილება G – ფიზიკა
- განყოფილება H – ელექტრობა

M	–	სასაქონლო ნიშანი
(210) AM 0000 000000	–	განაცხადის ნომერი
(260) AAM 0000 00000 A	–	განაცხადის გამოქვეყნების ნომერი
(111) M 0000 00000 R	–	რეგისტრაციის ნომერი
MMM0000 00000 Rn	–	მომდევნო ვადით რეგისტრაციის ნომერი, სადაც n=1, 2, 3...
M 0000 00000 R(P)	–	რეგისტრაციის ნომერი ნიშანზე უფლების ნაწილობრივი გადაცემისას
*	–	საპატენტის სააუქციო ჰალარის გადაწყვეტილების შემდეგ გამოქვეყნებული განაცხადის ნომერი
**	–	სასამართლოს გადაწყვეტილების შემდეგ გამოქვეყნებული განაცხადის ნომერი

**ისმომ-ს წევრი სახელმწიფოებისა და ორგანიზაციების აღნიშვნის
ორასომიანი კოდეზი
(ისმომ სტანდარტი ST.3)**

AD	ანდორა	GD	გრენადა	MY	მალაიზია
AE	არაბთა გაერთიანებული საამიროები	GE	საქართველო	MZ	მოზამბიკი
AF	ავღანეთი	GG	გენზი	NA	ნამიბია
AG	ანტიგუა და ბარბუდა	GH	განა	NE	ნიგერი
AI	ანგილია	GI	გიბრალტარი	NG	ნიგერია
AL	ალბანეთი	GL	გრენლანდია	NI	ნიჟარაგუა
AM	სომხეთი	GM	გამბია	NL	ნიდერლანდები
AN	ანტილის კუნძულები (ნიდერლანდები)	GN	გვინეა	NO	ნორვეგია
AO	ანგოლა	GQ	ეკვატორული გვინეა	NP	ნეპალი
AP	ინტელექტუალური საკუთრების აფრიკის რეგიონალური ორგანიზაცია (ARIPO)	GR	საბერძნეთი	NR	ნაურუ
AR	არგენტინა	GS	სამხრეთი ჯორჯია და სამხრეთი სენდვიჩის კუნძულები	NZ	ახალი ზელანდია
AT	ავსტრია	GT	გვატემალა	OA	აფრიკის ინტელექტუალური საკუთრების ორგანიზაცია (OAPI)
AU	ავსტრალია	GW	გვინეა-ბისაუ	OM	ომანი
AW	არუბა	GY	გაიანა	PA	პანამა
AZ	აზერბაიჯანი	HK	ჰონგ კონგი	PE	პერუ
BA	ბოსნია და ჰერცეგოვინა	HN	ჰონდურასი	PG	პაპუა-ახალი გვინეა
BB	ბარბადოსი	HR	ხორვატია	PH	ფილიპინები
BD	ბანგლადეში	HT	ჰაიტი	PK	პაკისტანი
BE	ბელგია	HU	უნგრეთი	PL	პოლონეთი
BF	ბურკინა-ფასო	IB	ინტელექტუალური საკუთრების მსოფლიო ორგანიზაციის (ისმომ, WIPO) საერთაშორისო ბიურო	VE	ვენესუელა
BG	ბულგარეთი	ID	ინდონეზია	VG	ვირჯინის კუნძულები (ბრიტანეთი)
BH	ბაჰრეინი	IE	ირლანდია	PY	პარაგვაი
BI	ბურუნდი	IL	ისრაელი	QA	კატარი
BJ	ბენინი	IM	მენის კუნძული	QZ	ევროპის თანამეგობრობის მცენარეთა ჯიშების უწყება (CPVO)
BM	ბერმუდის კუნძულები	IN	ინდოეთი	RO	რუმინეთი
BN	ბრუნეი-დარუსალამი	IQ	ირაკი	RS	სერბია
BO	ბოლივია	IR	ირანის ისლამური რესპუბლიკა	RU	რუსეთის ფედერაცია
BR	ბრაზილია	IS	ისლანდია	RW	რუანდა
BS	ბაჰამის კუნძულები	IT	იტალია	SA	საუდის არაბეთი
BT	ბჰუტანი	JE	ჯეზი	SB	სოლომონის კუნძულები
BV	ბუვეტის კუნძულები	JM	იამაიკა	SC	სეიშელის კუნძულები
BW	ბოტსვანა	JO	იორდანია	SD	სუდანი
BX	ბენელუქსის ინტელექტუალური საკუთრების უწყება (BOIP)	JP	იაპონია	SE	შვედეთი
BY	ბელორუსია	KE	კენია	SG	სინგაპური
BZ	ბელისი	KG	ყირგიზეთი	SH	წმინდა ელენის კუნძული
CA	კანადა	KH	კამბოჯა	SI	სლოვენია
CD	კონგოს დემოკრატიული რესპ.	KI	კირიბატი	SK	სლოვაკია
CF	ცენტრალური აფრიკის რესპ.	KM	კომორის კუნძულები	SL	სიერა-ლეონე
CG	კონგო	KN	სენტ კიტსი და ნევისი	SM	სან-მარინო
CH	შვეიცარია	KP	კორეის სახალხო დემოკრატიული რესპუბლიკა	SN	სენეგალი
CI	კოტ-დ'ივუარი	KR	კორეის რესპუბლიკა	SO	სომალი
CK	კუკის კუნძულები	KW	კუვეიტი	SR	სურინამი
CL	ჩილე	KY	კაიმენის კუნძულები	ST	სან-ტომე და პრინსიპი
CM	კამერუნი	KZ	ყაზახეთი	SV	სალვადორი
CN	ჩინეთი	LA	ლაოსი	SY	სირია
CO	კოლუმბია	LB	ლიბანი	SZ	სვაზილენდი
CR	კოსტა-რიკა	PT	პორტუგალია	TC	თურქის და კაიკოსის კუნძულები
CU	კუბა	PW	პალაუ	TD	ჩადი
CV	მწვანე კონცხის კუნძულები	LC	სენტ-ლუსია	TG	ტოგო
CY	კვიპროსი	LI	ლიხტენშტაინი	TH	ტაილანდი
CZ	ჩეხეთის რესპუბლიკა	LK	შრი-ლანკა	TJ	ტაჯიკეთი
DE	გერმანია	LR	ლიბერია	TL	ტიმოლ-ლესტე
DJ	ჯიბუტი	LS	ლესოტო	TM	თურქმენეთი
DK	დანია	LT	ლიტვა	TN	ტუნისი
DM	დომინიკა	LU	ლუქსემბურგი	TO	ტონგა
DO	დომინიკელთა რესპუბლიკა	LV	ლატვია	TR	თურქეთი
DZ	ალჟირი	LY	ლიბია	TT	ტრინიდადი და ტობაგო
EA	ევრაზიის საპატენტო ორგანიზაცია (EAPO)	MA	მაროკო	TV	ტუვალუ
EC	ეკვადორი	MC	მონაკო	TW	ტაივანი, ჩინეთის პროვინცია
EE	ესტონეთი	MD	რესპუბლიკა მოლდოვა	TZ	ტანზანია
EG	ეგვიპტე	ME	ჩერნოგორია (მონტენეგრო)	UA	უკრაინა
EH	დასავლეთი საჰარა	MG	მადაგასკარი	UG	უგანდა
EM	შინაგანი ბაზრის ჰარმონიზაციის უწყება (სასაქონლო ნიშნები და სამრეწველო ნიშნები (OHIM) ევროპის საპატენტო უწყება (EPO))	MK	მაკედონია ყოფილი იუგოსლავიის რესპუბლიკა	US	ამშ
EP	ევროპის საპატენტო უწყება (EPO)	ML	მალე	UY	ურუგვაი
ER	ერიტრეა	MM	მიანმა	UZ	უზბეკეთი
ES	ესპანეთი	MN	მონღოლეთი	VA	ვატიკანი
ET	ეთიოპია	MO	მაკაო	VC	სანტ-ვინსენტი და გრენადინები
FI	ფინეთი	MP	ჩრდ. მარიანას კუნძულები	VN	ვიეტნამი
FJ	ფიჯი	MR	მავრიტანია	VU	ვანუატუ
FK	ფოლკლენდის კუნძულები	MS	მონსერატი	WO	WIPO-ინტელექტუალური საკუთრების მსოფლიო ორგანიზაცია
FO	ფარერის კუნძულები	MT	მალტა	WS	სამოა
FR	საფრანგეთი	MU	მავრიკია	XN	ნორდული საპატენტო ინსტიტუტი (NPI)
GA	გაბონი	MV	მალდივის კუნძულები	YE	იემენი
GB	დიდი ბრიტანეთი	MW	მალავი	ZA	სამხრეთ აფრიკა
GC	სპარსეთის ყურის არაბული სახელმწიფოების თანამშრომლობის საბჭოს უწყება (GCC)	MX	მექსიკა	ZM	ზამბია
				ZW	ზიმბაბვე

გამომგონებები

კატეგორია

5095-5108

სასარგებლო მოდელები

კატეგორია

1627-1629

სამრეწველო ნიშნები

კატეგორია

438-441

სასაქონლო ნიშნები

ეროვნული პროცედურით შემოტანილი განაცხადები

54062-54072; 55435; 55638; 55863; 55978; 55981; 56033-56035; 56076; 56231;
56267-56268; 56290; 56355; 56357-56358; 56361; 56366-56367; 56457-56458;
56460; 56654-56655; 56677-56678; 56681; 56747-56748; 53137*

რეგისტრირებული სასაქონლო ნიშნები

20788-20830

საერთაშორისო სასაქონლო ნიშნები, რომლებზეც გამოტანილია გადაწყვეტილება დატვირთვას მიენიჭების შესახებ

55313; 55365; 56574; 56660; 56698-56699; 56878-56880; 56882-56887; 56890;
56904-56908; 56934-56939; 56942-56943; 56946-56948; 56962-56966; 56968-56971;
56973-56976; 56981-56985; 56988-56989; 56994-56999; 57001-57003; 57065-57077;
57079-57081; 57083-57084; 57086-57089; 57091-57099; 57119-57122; 57124-57147;
57163; 57165-57173; 57176-57177; 57180; 57252-57266; 50142*

საერთაშორისო სასაქონლო ნიშნები, რომლებსაც მიენიჭათ დატვირთვა საქართველოში

47993; 49403; 46821; 47936; 48640; 49903; 50454; 51304; 55448-55450; 55456;
55458-55465; 55467-55468; 55480; 55514-55519; 55521-55525; 55527-55532;
55538-55539; 55541-55547; 55549-55563; 55565-55568; 55571; 55573-55574;
55576-55579; 55623-55628

შ ი ნ ა ა რ ს ი

გამოგონება	
• გამოგონების პატენტები	3
სასარგებლო მოდელები	
• სასარგებლო მოდელების პატენტები	8
სამრეწველო ნიმუშები	
• სამრეწველო ნიმუშის პატენტები	9
სასაქონლო ნიშნები	
• ეროვნული პროცედურით შემოტანილი განაცხადები, რომლებზეც გამოტანილია გადაწყვეტილება რეგისტრაციის შესახებ	10
• რეგისტრირებული სასაქონლო ნიშნები	19
• დაჩქარებული პროცედურით რეგისტრირებული სასაქონლო ნიშნები	22
• საერთაშორისო სასაქონლო ნიშნები, რომლებზეც გამოტანილია გადაწყვეტილება დაცვის მინიჭების შესახებ	25
• საერთაშორისო სასაქონლო ნიშნები, რომლებსაც მიენიჭათ დაცვა საქართველოში	44
საქონლის ადგილწარმოშობის დასახელება და გეოგრაფიული აღნიშვნები	
• ლისაბონის შეთანხმების თანახმად, საერთაშორისო რეგისტრაციის საფუძველზე განსახილველად მიღებული საქონლის ადგილწარმოშობის დასახელებები	49
• რეგისტრირებული ადგილწარმოშობის დასახელებები	50
ოფიციალური შეზღუდვა	
• სასაქონლო ნიშნები	51
სისტემური საძიებლები	
გამოგონება	
• საერთაშორისო კლასიფიკაციის ინდექსთან პატენტის ნომრისა და განაცხადის გამოქვეყნების ნომრის შესაბამისობის ცხრილი	55
• პატენტის ნომერთან განაცხადების გამოქვეყნების ნომრისა და საერთაშორისო კლასიფიკაციის ინდექსის შესაბამისობის ცხრილი	55
• განაცხადის ნომერთან განაცხადის გამოქვეყნების ნომრისა და პატენტის ნომრის შესაბამისობის ცხრილი	56
სასარგებლო მოდელები	
• საერთაშორისო კლასიფიკაციის ინდექსთან პატენტის ნომრისა და განაცხადის გამოქვეყნების ნომრის შესაბამისობის ცხრილი	56
• პატენტის ნომერთან განაცხადების გამოქვეყნების ნომრისა და საერთაშორისო კლასიფიკაციის ინდექსის შესაბამისობის ცხრილი	56
• განაცხადის ნომერთან განაცხადის გამოქვეყნების ნომრისა და პატენტის ნომრის შესაბამისობის ცხრილი	56
სამრეწველო ნიმუშები	
• საერთაშორისო კლასიფიკაციის ინდექსთან პატენტის ნომრისა და განაცხადის გამოქვეყნების ნომრის შესაბამისობის ცხრილი	57
• პატენტის ნომერთან განაცხადის გამოქვეყნების ნომრისა და საერთაშორისო კლასიფიკაციის ინდექსის შესაბამისობის ცხრილი	57
• განაცხადის ნომერთან განაცხადის გამოქვეყნების ნომრისა და პატენტის ნომრის შესაბამისობის ცხრილი	57
სასაქონლო ნიშნები	
• სასაქონლო ნიშნის რეგისტრაციის ნომერთან განაცხადის ნომრის, განაცხადის გამოქვეყნების ნომრისა და ბიულეტენის ნომრის შესაბამისობის ცხრილი	58
• სასაქონლო ნიშნის გამოქვეყნების ნომერთან განაცხადის ნომრის შესაბამისობის ცხრილი	59
• სასაქონლო ნიშნის განაცხადის გამოქვეყნების ნომრის საძიებელი საქონლის და/ან მომსახურების კლასის მიხედვით	60

შემოტანილი პატენტი

ბანყოფილება C

C 07

(11) PI 2010 5095 B (51) Int. Cl. (2006)
C 07 D 417/12
A 61 K 31/425
C 07 D 277/46
A 61 P 35/00

(21) API 2009 011511

(22) 2009 10 16

(24) 2009 10 16

(60) EP 1406899, 2002 07 02

(73) პფაიზერ იტალია ს.რ.ლ. (IT)

ვია ისონზო 71, ლატინა 04100 (IT)

(72) პაოლო პევერელი (IT);

რაფაელა ამიჩი (IT);

მანუელა ვილა (IT);

ბარბარა სალომი (IT);

ანა ვულპეტი (IT);

მარიო ვარაზი (IT);

გაბრიელა მარია ბრასკა (IT);

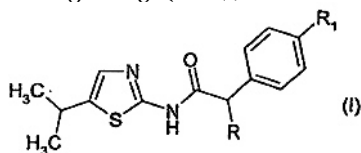
გაბრიელა ტრაკუნდი (IT);

მარჩელა ნესი (IT)

(74) თამაზ შილაკაძე

(54) **ფენილაცეტამიდო-თიაზოლის
წარმოებულები, მათი მიღების ხერხი
და მათი გამოყენება სიმსივნის სეფი-
ნააღმდეგო აბენტების სახით**

(57) ნაერთი, ფორმულით (I),



ან მისი ფარმაცევტულად მისაღები მარილი, რომლებიც გამოიყენება უჯრედული პროლიფერაციული დარღვევების სამკურნალოდ, რომლებიც დაკავშირებულია უჯრედულ ციკლზე დამოკიდებული კინაზას შეცვლილ აქტივობასთან.

მუხლები: 8 დამოუკიდებელი

16 დამოკიდებული

გამომონების კატეგორიები

განყოფილება A

A 01

- (11) P 2010 5107 B (51) Int. Cl. (2006)
A 01 C 1/00
A 01 C 7/00
- (10) AP 2010 11233 A (44) 11(303)/2010
(21) AP 2009 011233
(22) 2009 04 22
(24) 2009 04 22
- (73) ალექსანდრე სარალიძე (GE)
დიდმის მას., IV კვარტ., კორპ.16, ბ.43,
0159, თბილისი (GE);
გიორგი ბოლღაშვილი (GE)
სოფ. მაღარო, 4200, სიდნაი (GE);
ზეინაბ სარალიძე (GE)
გლდანის ხევი, კორპ.6, ბ.63, 0153,
თბილისი (GE);
ჯემალ სარალიძე (GE)
გლდანის მას., IV მკრ., კორპ.112, ბ.53,
0167, თბილისი (GE)
- (72) ალექსანდრე სარალიძე (GE);
გიორგი ბოლღაშვილი (GE);
ზეინაბ სარალიძე (GE);
ჯემალ სარალიძე (GE)
- (54) საწვინობის მანქანის კონსტრუქციის
მექანიკური სიბრტყის ხერხი

A 23

- (11) P 2010 5102 B (51) Int. Cl. (2006)
A 23 F 3/00
- (10) AP 2010 10916 A (44) 11(303)/2010
(21) AP 2008 010916
(22) 2008 09 22
(24) 2008 09 22
- (73) ინგუშ ჭოლაძე (GE)
მეცნიერების ქ.3, ანასეული, 3503,
ოზურგეთი (GE);
თემურ რევიშვილი (GE)
უნივერსიტეტის ქ. 9, ანასეული, 3503,
ოზურგეთი (GE);
ბახვა დოლიძე (GE)
ი. შემოქმედელის ქ. 32, 3500,
ოზურგეთი (GE);
სოსო გურული (GE)
უნივერსიტეტის ქ.12, ანასეული, 3503,
ოზურგეთი (GE);
ზურაბ მაისურაძე (GE)

- უნივერსიტეტის ქ. 12, ანასეული, 3503,
ოზურგეთი (GE);
მირზა ჭოლაძე (GE)
მეცნიერების ქ.3, ანასეული, 3503,
ოზურგეთი (GE)
- (72) ინგუშ ჭოლაძე (GE);
თემურ რევიშვილი (GE);
ბახვა დოლიძე (GE);
სოსო გურული (GE);
ზურაბ მაისურაძე (GE);
მირზა ჭოლაძე (GE)
- (54) ბაიხის ჩაის წარმოების ხერხი

A 61

- (11) P 2010 5108 B (51) Int. Cl. (2006)
A 61 K 36/00
A 61 K 35/64
A 61 P 9/10
- (10) AP 2010 11482 A (44) 11(303)/2010
(21) AP 2009 011482
(22) 2009 09 23
(24) 2009 09 23
- (73) ავთანდილ კოჭლამაზაშვილი (GE)
ქავთარაძის ქ.6, 0186, თბილისი (GE)
- (72) ავთანდილ კოჭლამაზაშვილი (GE)
- (54) ათეროსკლეროზისა და ბულის იშვიათი
დაავადების საპროფილაქტიკო
კომბინაცია და პრეპარატები მის
საწვინობაზე

განყოფილება B

B 03

- (11) P 2010 5098 B (51) Int. Cl. (2006)
B 03 B 13/00
- (10) AP 2010 10394 A (44) 7(299)/2010
(21) AP 2007 010394
(22) 2007 11 26
(24) 2007 11 26
- (73) მიხეილ გამცემლიძე (GE)
ფანასკერტელის ქ. 15ა, ბ.43, 0194,
თბილისი (GE);
თემურაზ მეჭურჭლიშვილი (GE)
ქავთარაძის ქ.24, ბ.42, 0186,
თბილისი (GE);
დემურ ტალახაძე (GE)
დიდმის მას., III კვარტ., კორპ.10, ბ.19,

- 0159, თბილისი (GE)
- (72) მიხეილ გამცემლიძე (GE);
თეიმურაზ მეჭურჭლიაშვილი (GE);
დემურ ტალახაძე (GE)
- (54) მიმომხარებელი კომპიუტერული მანქანის გაფორმების პროცესის მართვის ხერხი

- მარინე გეგეშიძე (GE);
ცუცა სულაკაძე (GE)
- (54) სულფიდური პოლიმეტალური საბადოების კარიერული ბრუნვის წყლების გაწმენდის ხერხი სპილენძის, თუთიის და რკინის იონებისაგან

B 60

- (11) P 2010 5104 B (51) Int. Cl. (2006)
B 60 K 17/16
F 16 H 48/18
- (10) AP 2010 11076 A (44) 9(301)/2010
- (21) AP 2009 011076
- (22) 2009 01 26
- (24) 2009 01 26
- (73) არჩილ დოჯურიშვილი (GE)
ბუსაიძის ქ.16, 0102, თბილისი (GE)
- (72) არჩილ დოჯურიშვილი (GE)
- (54) არჩილ დოჯურიშვილის ავტომატურად ბლოკირებადი დიფერენციალი

- (11) P 2010 5103 B (51) Int. Cl. (2006)
C 07 D 213/75
C 07 D 401/04
C 07 D 401/14
C 07 D 405/12
C 07 D 409/12
C 07 D 413/04
C 07 D 295/135
C 07 D 295/26
C 07 D 239/49
A 61 K 31/4433
C 07 C 233/65
C 07 C 233/75
A 61 P 35/00

ბანყოფილება C

C 02

- (11) P 2010 5101 B (51) Int. Cl. (2006)
C 02 F 1/42
C 02 F 9/00
- (10) AP 2010 10843 A (44) 9(301)/2010
- (21) AP 2008 010843
- (22) 2008 07 28
- (24) 2008 07 28
- (73) ვახტანგ რუხაძე (GE)
მელიქიშვილის ქ. 8/50, 4600,
ქუთაისი (GE);
იამზე ქამუშაძე (GE)
დავით აღმაშენებლის ქ.129/40, 4608,
ქუთაისი (GE);
ნანი ნიუარაძე (GE)
ლერმონტოვის ქ. 7, 4600, ქუთაისი (GE);
ირაკლი რუხაძე (GE)
მელიქიშვილის ქ. 8/50, 4600,
ქუთაისი (GE);
მარინე გეგეშიძე (GE)
ჯანელიძის ქ.21, 4600, ქუთაისი (GE);
ცუცა სულაკაძე (GE)
ავტომშენებლის ქ. 62, 4609,
ქუთაისი (GE)
- (72) ვახტანგ რუხაძე (GE);
იამზე ქამუშაძე (GE);
ნანი ნიუარაძე (GE);
ირაკლი რუხაძე (GE);

- (10) AP 2010 10965 A (44) 11(303)/2010
- (21) AP 2007 010965
- (22) 2007 05 04
- (24) 2007 05 04
- (31) 60/797,949; PCT/US2007/068292
- (32) 2006 05 05; 2007 05 04
- (33) US; WO
- (86) PCT/US2007/068292, 2007 05 04
- (73) აიერემ ელელსი (US)
პიორსტ ჰოლმ, 12 ტროტ როუდ,
ჰამიდტონი, HM 11(BM) (US)
- (72) ვენგი გაო (CN);
ჯიკვინგი ჯიანგი (CN);
იონგკვინი ვენი (CN);
დეი ჩენგი (CN);
დონგ ჰენი (CN);
ხუ ვუ (CN);
შიფენგი პენი (CN)
- (74) ალექსანდრე ქართველიშვილი
- (54) ნამრთები და კომპოზიციები, როგორც HEDGEHOG-გზის მოღუჯატორები

- (11) P 2010 5099 B (51) Int. Cl. (2006)
C 07 D 239/28
A 61 K 31/505
- (10) AP 2010 10412 A (44) 11(303)/2010
- (21) AP 2006 010412
- (22) 2006 04 28
- (24) 2006 04 28
- (31) 60/678,264
- (32) 2005 05 06
- (33) US
- (86) PCT/US2006/016340, 2006 04 28
- (73) ე.ი. დიუ პონ დე ნემურ ენდ კომპანი (US)

1007 მარკეტ სტრიტ, უილმინგტონი,
DE 19898 (US)
(72) რაფაელ შაპირო (US)
(74) თამაზ შილაკაძე
(54) **შერჩევითად 2-ჩანაცვლებული
1,6-დიჰიდრო-6-ოქსო-4-პირიმიდინ-
პარპონემჟავების მიღების ხერხი**

განყოფილება E

E 04

**(11) P 2010 5096 B (51) Int. Cl. (2006)
E 04 C 3/00**

(10) AP 2010 9591 A (44) 9(301)/2010
(21) AP 2006 009591
(22) 2006 08 23
(24) 2006 08 23
(73) ბიჭიკო სურგულაძე (GE)
გლდანის მას., I მკრ., კორპ. 19, ბ. 34, 0167,
თბილისი (GE);
ვლადიმერ შაქარაშვილი (GE)
ი. ჭავჭავაძის გამზ. 2/2, ბ. 25, 0128,
თბილისი (GE)
(72) ბიჭიკო სურგულაძე (GE);
ვლადიმერ შაქარაშვილი (GE)
(54) **წინასწარ დაკაბული ჩარჩოვანი
კონსტრუქცია**

**(11) P 2010 5097 B (51) Int. Cl. (2006)
E 04 H 15/20
E 04 B 1/343**

(10) AP 2010 10036 A (44) 11(303)/2010
(21) AP 2007 010036
(22) 2007 05 01
(24) 2007 05 01
(73) ბიჭიკო სურგულაძე (GE)
გლდანის მას., I მკრ., კორპ. 19, ბ. 34, 0167,
თბილისი (GE);
დათო ფირყულაშვილი (GE)
მ. კოსტავას ქ. 11, ბ. 21, 3800, საგარეჯო (GE)
(72) ბიჭიკო სურგულაძე (GE);
დათო ფირყულაშვილი (GE)
(54) **პნემმატიკური ტრანსფორმირებადი
სივრცითი კონსტრუქცია**

განყოფილება F

F 03

**(11) P 2010 5100 B (51) Int. Cl. (2006)
F 03 G 3/00**

(10) AP 2010 10520 A (44) 7(299)/2010

(21) AP 2008 010520
(22) 2008 02 20
(24) 2008 02 20
(73) ივანე წიკლაური (GE)
სანკტ-პეტერბურგის ქ. 9, 0102,
თბილისი (GE);
ალექსანდრე წიკლაური (GE)
სანკტ-პეტერბურგის ქ. 9, 0102,
თბილისი (GE);
მარიანა წიკლაური (GE)
სანკტ-პეტერბურგის ქ. 9, 0102,
თბილისი (GE)
(72) ივანე წიკლაური (GE);
ალექსანდრე წიკლაური (GE);
მარიანა წიკლაური (GE)
(54) **ტვირთებიანი ელემენტისაღმშობი**

F 16

**(11) P 2010 5105 B (51) Int. Cl. (2006)
F 16 L 55/02**

(10) AP 2010 11195 A (44) 11(303)/2010
(21) AP 2009 011195
(22) 2009 04 01
(24) 2009 04 01
(73) ლეონ მახარაძე (GE)
ზეესტაფონის ქ. 18, კორპ. 2, ბ. 12, 0180,
თბილისი (GE);
კახი ხატიაშვილი (GE)
საბურთალოს ქ.40, ბ. 54, 0194,
თბილისი (GE);
არჩილ შარიქაძე (GE)
ჩოლოყაშვილის ქ., II კვ., კორპ. 5, ბ.92,
0113, თბილისი (GE);
ლევან გაგაშვილი (GE)
იყალთოს ქ.8, ბ.10, 0171, თბილისი (GE);
ვლადიმერ სილაგაძე (GE)
რადიანის ქ.20, ბ.9, 0179, თბილისი (GE);
მარად ჯანგიძე (GE)
გლდანის მას., IV მკრ., კორპ.92ა, ბ.38,
0167, თბილისი (GE)
(72) ლეონ მახარაძე (GE);
კახი ხატიაშვილი (GE);
არჩილ შარიქაძე (GE);
ლევან გაგაშვილი (GE);
ვლადიმერ სილაგაძე (GE);
მარად ჯანგიძე (GE)
(54) **ჰიდრავლიკური დარტყმისაბან
დამცავი მოწყობილობა**

**(11) P 2010 5106 B (51) Int. Cl. (2006)
F 16 L 55/02
F 16 L 55/04**

(10) AP 2010 11196 A (44) 11(303)/2010
(21) AP 2009 011196

- (22) 2009 04 01
 (24) 2009 04 01
 (73) ლეონ მახარაძე (GE)
 ზესტაფონის ქ. 18, კორპ. 2, ბ. 12, 0180,
 თბილისი (GE);
 კახი ხატიაშვილი (GE)
 საბურთალოს ქ.40, ბ. 54, 0194,
 თბილისი (GE);
 ლევან გავაშელი (GE)
 ივანეთის ქ.8, ბ.10, 0171, თბილისი (GE);
 არჩილ შარიქაძე (GE)
 ჩოლოყაშვილის ქ., II კვარტ., კორპ. 5,
 ბ.92, 0113, თბილისი (GE);
 ვლადიმერ სილაგაძე (GE)
 რადიანის ქ.20, ბ.9, 0179, თბილისი (GE);
 მარად ჯანგიძე (GE)
 გლდანის მას., IV მკრ., კორპ.92ა, ბ.38,
 0167, თბილისი (GE);
 სვეტლანა სტერიაკოვა (GE)
 კანდელაკის ქ.8ბ, ბ.46, 0160,
 თბილისი (GE)
 (72) ლეონ მახარაძე (GE);
 კახი ხატიაშვილი (GE);
 ლევან გავაშელი (GE);
 არჩილ შარიქაძე (GE);
 ვლადიმერ სილაგაძე (GE);
 მარად ჯანგიძე (GE);
 სვეტლანა სტერიაკოვა (GE)
 (54) **პნემოქონიკური აკუსტიკური
 კონსტრუქციული დარტყმების
 ჩახშობისათვის**

სასარგებლო მოდელის კატეგორიები

ბანყოფილება B

B 60

- (11) U 2010 1627 Y (51) Int. Cl. (2006)
B 60 K 31/00
(10) AU 2010 11419 U (44) 11(303)/2010
(21) AU 2009 011419
(22) 2009 08 14
(24) 2009 08 14
(73) ანზორ ჭლიკაძე (GE)
სანზონა კორპ. 4გ. ბ. 40, 0192,
თბილისი (GE)
(72) ანზორ ჭლიკაძე (GE)
(54) სატრანსპორტო საშუალების მართვის
მოწყობილობა
-

ბანყოფილება H

H 02

- (11) U 2010 1628 Y (51) Int. Cl. (2006)
H 02 K 7/075
(10) AU 2010 11525 U (44) 11(303)/2010
(21) AU 2009 011525
(22) 2009 10 23
(24) 2009 10 23
(73) ალექსანდრე ქურიძე (GE)
ეიფშიძის ქ. 8, ბ.27, 0162, თბილისი (GE)
(72) ალექსანდრე ქურიძე (GE)
(54) ენერჯის ელემენტრომეპანიკური
ბარღამქმელო
-

ბანყოფილება F

F 16

- (11) U 2010 1629 Y (51) Int. Cl. (2006)
F 16 F 6/00
(10) AU 2010 11526 U (44) 11(303)/2010
(21) AU 2009 011526
(22) 2009 10 23
(24) 2009 10 23
(73) ალექსანდრე ქურიძე (GE)
ეიფშიძის ქ. 8, ბ.27, 0162, თბილისი (GE)
(72) ალექსანდრე ქურიძე (GE)
(54) რხევის ჩამხშობი მოწყობილობა
-

სამრეწველო ნიმუშის კატენტი

(11) D 2010 438 S (51) 06-01
(10) AD 2010 576 S (44) 3(295)/2010
(21) AD 2009 000576
(22) 2009 11 09
(24) 2009 11 09
(18) 2014 11 09
(73) შპს „რენქსან მობილია“ (GE)
ჭავჭავაძის ქ. 93, 6000, ბათუმი (GE)
(72) ომერ გოლ (TR)
(74) თამილა გორნაკაშვილი
(54) რბილი ავეჯი

(11) D 2010 439 S (51) 06-01
(10) AD 2010 577 S (44) 3(295)/2010
(21) AD 2009 000577
(22) 2009 11 09
(24) 2009 11 09
(18) 2014 11 09
(73) შპს „რენქსან მობილია“ (GE)
ჭავჭავაძის ქ. 93, 6000, ბათუმი (GE)
(72) ომერ გოლ (TR)
(74) თამილა გორნაკაშვილი
(54) რბილი ავეჯი

(11) D 2010 440 S (51) 06-01
(10) AD 2010 578 S (44) 3(295)/2010
(21) AD 2009 000578
(22) 2009 11 09
(24) 2009 11 09
(18) 2014 11 09
(73) შპს „რენქსან მობილია“ (GE)
ჭავჭავაძის ქ. 93, 6000, ბათუმი (GE)
(72) ომერ გოლ (TR)
(74) თამილა გორნაკაშვილი
(54) რბილი ავეჯი

(11) D 2010 441 S (51) 11-02
(10) AD 2010 595 S (44) 11(303)/2010
(21) AD 2010 000595
(22) 2010 03 22
(24) 2010 03 22
(18) 2015 03 22
(73) თამარ კვეციტაძე (GE)
სარაჯიშვილის ქ. 51, 0108, თბილისი (GE)
(72) თამარ კვეციტაძე (GE)
(54) კანონსა და ძალის მოძრაში ძანდაკება

სასაქონლო ნიშნები

ეროვნული პროსედურით შემოტანილი განაცხადები, რომლებზეც გამოტანილია გადაწყვეტილება რეგისტრაციის შესახებ

გადაწყვეტილების გასაჩივრება შესაძლებელია საქპატენტის სააპელაციო პალატაში გამოქვეყნებიდან 3 თვის ვადაში ან თბილისის საქალაქო სასამართლოს ადმინისტრაციულ საქმეთა კოლეგიაში 1 თვის ვადაში (მის.: თბილისი, დავით აღმაშენებლის ხეივანი, მე-12 კმ., №6).

(260) AM 2010 54062 A

(210) AM 054062

(220) 2009 07 06

(731) შეზღუდული პასუხისმგებლობის
საზოგადოება „ვეისიალოგლუ
-იაჯილი გარდაშლარი“,
სოფელი სიიაგუტი, შარერის რაიონი,
აზერბაიჯანი

(740) ალიმ ტენიშევი

(540)

Ulduz

(591) შავ-თეთრი

(511)

30 – საკონდიტრო ნაწარმი, კანფეტი.

(260) AM 2010 54063 A

(210) AM 054063

(220) 2009 07 06

(731) შეზღუდული პასუხისმგებლობის
საზოგადოება „ვეისიალოგლუ
-იაჯილი გარდაშლარი“,
სოფელი სიიაგუტი, შარერის რაიონი,
აზერბაიჯანი

(740) ალიმ ტენიშევი

(540)

Coco Ulduz

(591) შავ-თეთრი

(511)

30 – საკონდიტრო ნაწარმი, კანფეტი.

(260) AM 2010 54064 A

(210) AM 054064

(220) 2009 07 06

(731) შეზღუდული პასუხისმგებლობის
საზოგადოება „ვეისიალოგლუ-იაჯილი
გარდაშლარი“,
სოფელი სიიაგუტი, შარერის რაიონი,
აზერბაიჯანი

(740) ალიმ ტენიშევი

(540)

ÇINAR

(591) შავ-თეთრი

(511)

30 – საკონდიტრო ნაწარმი, კანფეტი.

(260) AM 2010 54065 A

(210) AM 054065

(220) 2009 07 06

(731) შეზღუდული პასუხისმგებლობის
საზოგადოება „ვეისიალოგლუ-იაჯილი
გარდაშლარი“,
სოფელი სიიაგუტი, შარერის რაიონი,
აზერბაიჯანი

(740) ალიმ ტენიშევი

(540)

Tango

(591) შავ-თეთრი

(511)

30 – საკონდიტრო ნაწარმი, კანფეტი.

(260) AM 2010 54066 A

(210) AM 054066

(220) 2009 07 06

(731) შეზღუდული პასუხისმგებლობის
საზოგადოება „ვეისიალოგლუ-იაჯილი
გარდაშლარი“,
სოფელი სიიაგუტი, შარერის რაიონი,
აზერბაიჯანი

(740) ალიმ ტენიშევი

(540)

Safir

(591) შავ-თეთრი

(511)

30 – საკონდიტრო ნაწარმი, კანფეტი.

(260) AM 2010 54067 A
 (210) AM 054067
 (220) 2009 07 06
 (731) შეზღუდული პასუხისმგებლობის საზოგადოება „ვეისიალოგლუ-იაჯილი გარდაშლარი“ სოფელი სიიაგუტი, შარერის რაიონი, აზერბაიჯანი

(740) ალიმ ტენიშევი
 (540)

Xonça

(591) შავ-თეთრი
 (511)
 30 – საკონდიტრო ნაწარმი, კანფეტი.

(260) AM 2010 54068 A
 (210) AM 054068
 (220) 2009 07 06

(731) შეზღუდული პასუხისმგებლობის საზოგადოება „ვეისიალოგლუ-იაჯილი გარდაშლარი“ სოფელი სიიაგუტი, შარერის რაიონი, აზერბაიჯანი

(740) ალიმ ტენიშევი
 (540)

Meteorit

(591) შავ-თეთრი
 (511)
 30 – საკონდიტრო ნაწარმი, კანფეტი.

(260) AM 2010 54069 A
 (210) AM 054069
 (220) 2009 07 06

(731) შეზღუდული პასუხისმგებლობის საზოგადოება „ვეისიალოგლუ-იაჯილი გარდაშლარი“ სოფელი სიიაგუტი, შარერის რაიონი, აზერბაიჯანი

(740) ალიმ ტენიშევი
 (540)

Mono

(591) შავ-თეთრი
 (511)
 30 – საკონდიტრო ნაწარმი, კანფეტი.

(260) AM 2010 54070 A
 (210) AM 054070
 (220) 2009 07 06

(731) შეზღუდული პასუხისმგებლობის საზოგადოება „ვეისიალოგლუ-იაჯილი გარდაშლარი“ სოფელი სიიაგუტი, შარერის რაიონი, აზერბაიჯანი

(740) ალიმ ტენიშევი
 (540)

Favorit

(591) შავ-თეთრი
 (511)
 30 – საკონდიტრო ნაწარმი, კანფეტი.

(260) AM 2010 54071 A
 (210) AM 054071
 (220) 2009 07 06

(731) შეზღუდული პასუხისმგებლობის საზოგადოება „ვეისიალოგლუ-იაჯილი გარდაშლარი“ სოფელი სიიაგუტი, შარერის რაიონი, აზერბაიჯანი

(740) ალიმ ტენიშევი
 (540)

Ritm

(591) შავ-თეთრი
 (511)
 30 – საკონდიტრო ნაწარმი, კანფეტი.

(260) AM 2010 54072 A
 (210) AM 054072
 (220) 2009 07 06

(731) შეზღუდული პასუხისმგებლობის საზოგადოება „ვეისიალოგლუ-იაჯილი გარდაშლარი“ სოფელი სიიაგუტი, შარერის რაიონი, აზერბაიჯანი

(740) ალიმ ტენიშევი
 (540)

Rocky

(591) შავ-თეთრი
 (511)
 30 – საკონდიტრო ნაწარმი, კანფეტი.

(260) AM 2010 55435 A
 (210) AM 055435
 (220) 2009 10 30

(731) რეკიტ & კოლმან (ოვერსიზ) ლიმიტიდ, დენსომ ლეინი, ჰალი HUS 7DS, გაერთიანებული სამეფო

(740) თამარ კოჭლამაზაშვილი
 (540)

AIR WICK

(591) შავ-თეთრი
 (511)
 4 – სანთლები; არომატიზებული ან სურნელოვანი სანთლები.
 11 – მოწყობილობები და ხელსაწყოები ჰაერის არომატიზაციის, გაწმენდის ან გახადი-

სებისთვის; დეტალები და ნაწილები ზემოსხენებულ საქონლისათვის.

- (260) AM 2010 55638 A
- (210) AM 055638
- (220) 2009 11 06
- (310) 008289258
- (320) 2009 05 08
- (330) EM
- (731) რეკიტ ბენკიზერ (სვიცერლანდ) ავ., რიხტიშტრ. 5 8304 ციურისი (შვეიცარია), შვეიცარია
- (740) თამარ კოჭლამაზაშვილი
- (540)

AQUA MIST

- (591) შავ-თეთრი
- (511)
- 3 – სურნელოვანი პრეპარატები ჰაერისათვის; არომატული ნარეგები, ეთერზეთები, საოჯახო დანიშნულების სურნელოვანი სპრეები; ჰაერის არომატიზაციისათვის განკუთვნილი პრეპარატები.
- 5 – ჰაერის გამახალისებელი პრეპარატები; ჰაერის გამწმენდი პრეპარატები; ოთახის გამახალისებელი პრეპარატები; დედოღორანტები; არასასიამოვნო სუნის განეიტრალებისათვის განკუთვნილი პრეპარატები.
- 11 – ჰაერის არომატიზაციის, გაწმენდის ან გაგრილებისათვის განკუთვნილი აპარატები და ხელსაწყოები; ნაწილები და ფიტინგები ზემოსხენებულ ნაწარმისათვის.

- (260) AM 2010 55863 A
- (210) AM 055863
- (220) 2009 11 26
- (731) სოლარ ტურბინზ ინკორპორეტიდ, 2200 პასიფიკ პაივეი, სან-დიეგო, კალიფორნია 92138, აშშ
- (740) შალვა გვარამაძე
- (540)

SOLAR

- (591) შავ-თეთრი
- (511)
- 7 – გაზის ტურბინები, მათი ნაწილები და დანადგარები; ატმოსფერული ზემოქმედების მიმართ მდგრადი და ბეერათშეუღწვევი კონტეინერები და მოდულები ტურბომოწობილობებისა და დამხმარე მოწობილობების განსათავსებლად; გაზის კომპრესორები, მათი ნაწილები და მოწობილობები ნავთობის, გაზის მრეწველობისა და ენერჯის გამომუშავებისათვის; მექანიკური ამძრავი მოწობი-

ლობები ამძრავი კომპრესორებისათვის; გაზის ტურბინით ამძრავი მოწობილობები და კომპლექტური გაზოტურბინული დანადგარები; შიგაწვის გაზოტურბინული ძრავები (გარდა სახმელეთო სატრანსპორტო საშუალებებისა) და ნაწილები, შიგაწვის ძრავების დანადგარები და მოწობილობები, გაზის ტურბინები და გაზის კომპრესორები, რომლებიც გამოიყენება ნავთობისა და გაზის მრეწველობაში და ენერჯის გამომუშავებისათვის, ენერჯის გამომმუშავებელი მოწობილობები, ძალოვანი აგრეგატები და მათი ნაწილები, ენერჯის გამომმუშავებელი იმ მოწობილობების გარდა, რომელშიც გამოიყენება მხოლოდ მზის ენერჯია.

- 37 – გაზის ტურბინების, გაზის კომპრესორების, შიგაწვის ძრავების, ენერჯის გამომმუშავებელი მოწობილობებისა და ძალოვანი აგრეგატების რემონტი, მომსახურება, ტექნიკური მომსახურება, წარმოება, აწყობა-მონტაჟი და იჯარა გაზის ტურბინების, გაზის კომპრესორების, შიგაწვის ძრავების, ენერჯის გამომმუშავებელი მოწობილობების და ძალოვანი აგრეგატების ნაწილების (ენერჯის გამომმუშავებელი იმ მოწობილობების გარდა, რომელშიც გამოიყენება მზის ენერჯია) და აღჭურვილობების რემონტი, მომსახურება ტექნიკური მომსახურება, აწყობა- მონტაჟი და იჯარა.

- (260) AM 2010 55978 A
- (210) AM 055978
- (220) 2009 12 03
- (731) ჰარინგტონ დიველოპმენტ ინკ., არანგო-ორილაკ ბლდგ, ისტ 54 სტრიტი, პანამა
- (740) გივი აკოფაშვილი
- (540)

AQUA

- (591) შავ-თეთრი
- (511)
- 34 – სივარეტი, თამბაქო, თამბაქოს ნაწარმი, მწვევლთა საკუთონო, სანთებელა, ასანთი.

- (260) AM 2010 55981 A
- (210) AM 055981
- (220) 2009 12 03
- (731) ჰარინგტონ დიველოპმენტ ინკ., არანგო-ორილაკ ბლდგ, ისტ 54 სტრიტი, პანამა

(740) გივი აკოფაშვილი
(540)

GARNET

(591) შავ-თეთრი
(511)

34 – სიგარეტი, თამბაქო, თამბაქოს ნაწარმი, მწვეველთა საკუთნო, სანთებელა, ასანთი.

(260) AM 2010 56033 A

(210) AM 056033

(220) 2009 12 07

(731) შპს „ავერსი-ფარმა“,
დავით აღმაშენებლის გამზ. 148/2, 0112,
თბილისი, საქართველო

(540)



(591) თეთრი, ვარდისფერი, ყვითელი

(531) 19.03.24-29.01.00-

(511)

5 – სამკურნალო საშუალება (ფარმაცევტული პრეპარატი, მედიკამენტი).

(260) AM 2010 56034 A

(210) AM 056034

(220) 2009 12 07

(731) შპს „ავერსი-ფარმა“,
დავით აღმაშენებლის გამზ. 148/2, 112,
თბილისი, საქართველო

(540)



(591) ლურჯი, ნაცრისფერი

(531) 19.03.24-29.01.00-

(511)

5 – სამკურნალო საშუალება (ფარმაცევტული პრეპარატი, მედიკამენტი).

(260) AM 2010 56035 A

(210) AM 056035

(220) 2009 12 07

(731) შპს „ავერსი-ფარმა“,
დავით აღმაშენებლის გამზ. 148/2, 0112,
თბილისი, საქართველო

(540)



(591) შავი, თეთრი, სტაფილოსფერი

(531) 19.03.24-29.01.00-

(511)

5 – სამკურნალო საშუალება (ფარმაცევტული პრეპარატი, მედიკამენტი).

(260) AM 2010 56076 A

(210) AM 056076

(220) 2009 12 09

(731) შანტოუ ს.ე.ზ. ჰაი ჩენგ კოსმეტიკს
კო., ლტ.,
ნ ფლორი, ბილდინგ F1, ტაიპუა
ინდასტრიალ დისტრიკტი,
ფენგჰუანგ შან როუდი, შანტოუ,
გუანგდონგ პროვინსი, ჩინეთი

(740) პავლე მეიფარიანი

(540)



(591) შავ-თეთრი

(531) 26.04.09-26.04.18-

(511)

3 – ორმაგი მოხმარების სველი და მშრალი კომპაქტური პუდრი; ტონალური კრემი ფანქრის სახით; ტუჩის საცხი; ფერუმირილი; ქუთუთოების ჩრდილი; ტონალუ-

რი კრემ-პუდრი; წამწამების ტუში; თვალის თხევადი ლაინერი; წარბების ფანქრები; ტუალეტის პუდრი; ფხვიერი პუდრი; კოსმეტიკური ნაკრები; პარფიუმერია; ტუჩის მზინავი საცხი; პირის დასაბანი კრემი; ფრჩხილების ლაკი.

(260) AM 2010 56231 A

(210) AM 056231

(220) 2009 12 16

(731) მკს,
9, ავენიუ დე შამპანი, 51200 ეპერნე, საფრანგეთი

(740) თამაზ შილაკაძე

(540)

VEUVE CLICQUOT PONSARDIN

(591) შავ-თეთრი

(511)

33 – ღვინო, შუშხუნა ღვინო, ფრანგული წარმოშობის ღვინო, კერძოდ, შამპანური, სიდრი, მადის მომგვრელი სასმელები (აპერიტივები), სპირტიანი სასმელები და არაყი, ლიქიორები და სხვადასხვა სახის სპირტიანი სასმელები.

(260) AM 2010 56267 A

(210) AM 056267

(220) 2009 12 17

(731) სოლომონ იორამაშვილი, გრიბოედოვის ქ.3, 0108, თბილისი, საქართველო

(540)



(591) ლურჯი

(531) 24.15.01-26.03.23-27.05.04-29.01.00-

(511)

36 – ფინანსებთან დაკავშირებული საქმიანობა; ფულად-საკრედიტო ოპერაციები; ფულადი გზავნილები.

42 – ორიგინალური პროგრამული უზრუნველყოფის დამუშავება და სრულყოფა.

(260) AM 2010 56268 A

(210) AM 056268

(220) 2009 12 17

(731) სოლომონ იორამაშვილი, გრიბოედოვის ქ.3, 0108, თბილისი, საქართველო

(540)



(591) მუქი ლურჯი

(531) 24.15.01-26.03.23-26.04.18-27.05.21-

29.01.00-

(511)

36 – ფინანსებთან დაკავშირებული საქმიანობა; ფულად-საკრედიტო ოპერაციები; ფულადი გზავნილები.

42 – ორიგინალური პროგრამული უზრუნველყოფის დამუშავება და სრულყოფა.

(260) AM 2010 56290 A

(210) AM 056290

(220) 2009 12 18

(731) შპს „ავერსი-ფარმა“, დავით აღმაშენებლის გამზ. 148/2, 0112, თბილისი, საქართველო

(540)

ეუკარბონი Эукарбон Eucarbon

(591) შავ-თეთრი

(511)

5 – სამკურნალო საშუალება (ფარმაცევტული პრეპარატი, მედიკამენტი).

(260) AM 2010 56355 A

(210) AM 056355

(220) 2009 12 23

(731) ჰარინგტონ დიველოპმენტ ინკ., არანგო-ორილაკ ბლდგ, ისტ 54 სტრიტი, პანამა

(740) გივი აკოფაშვილი

(540)



(591) შავ-თეთრი

(511)

34 – სივარეტი, თამბაქო, თამბაქოს ნაწარმი, მწვეველთა საკუთნო, სანთებელი, ასანთი.

(260) AM 2010 56357 A

(210) AM 056357

(220) 2009 12 23

(731) ჰარინგტონ დიველოპმენტ ინკ., არანგო-ორილაკ ბლდგ, ისტ 54 სტრიტი, პანამა

(740) გივი აკოფაშვილი
(540)

RUBY

(591) შავ-თეთრი
(511)

34 – სიგარეტი, თამბაქო, თამბაქოს ნაწარმი, მწვევლთა საკუთნო, სანთებელა, ასანთი.

(260) AM 2010 56358 A
(210) AM 056358
(220) 2009 12 23

(731) ჰარინგტონ დიველოპმენტ ინკ.,
არანგო-ორილაკ ბლდგ, ისტ 54
სტრიტი, პანამა

(740) გივი აკოფაშვილი
(540)

SAPPHIRE

(591) შავ-თეთრი
(511)

34 – სიგარეტი, თამბაქო, თამბაქოს ნაწარმი, მწვევლთა საკუთნო, სანთებელა, ასანთი.

(260) AM 2010 56361 A
(210) AM 056361
(220) 2009 12 23

(731) ჰარინგტონ დიველოპმენტ ინკ.,
არანგო-ორილაკ ბლდგ, ისტ 54
სტრიტი, პანამა

(740) გივი აკოფაშვილი
(540)

DIAMOND

(591) შავ-თეთრი
(511)

34 – სიგარეტი, თამბაქო, თამბაქოს ნაწარმი, მწვევლთა საკუთნო, სანთებელა, ასანთი.

(260) AM 2010 56366 A
(210) AM 056366
(220) 2009 12 23

(731) ჯანსპორტ აპარელ კორპ.,
კონკორდ პლაზა, 3411 სილვერსაიდ
როუდი, უილმინგტონი, დელავერი, აშშ

(740) თამარ კოჭლამაზაშვილი
(540)



(591) შავ-თეთრი
(531) 01.05.02-26.01.02-26.01.22-27.05.24-
(511)

18 – ტყავი და ტყავის იმიტაცია, მათი ნაწარმი, რომელიც არ მიეკუთვნება სხვა კლასებს; ცხოველთა ტყავი; სამგზავრო ზანდუკი და ჩემოდნები; წვიმისა და მზისაგან დამცავი ქოლგები, ხელჯოხები; შოლტი, მათრახი, ცხენის ადკაზმულობა; სასარაჯე ნაკეთობა; ზურგჩანთები, ჩემოდნები, შალის ჩანთები, გრძელქამრიანი ჩანთები, ხელჩანთები, დაწნული ჩანთები, კურიერის ჩანთები; პლანშეტები, ტომრები, წელზე დასამაგრებელი ჩანთები, საფულეები, ტუალეტის საკუთნოს ჩანთები, პენალი, დიპლომატები, ტურისტული ჩანთები, ალპინისტის ჩანთები, წიგნებისათვის განკუთვნილი ჩანთები, სამგზავრო ნესესერები, კოსმეტიკური საშუალებების ჩანთები; სადილების ჩასაწყობი ჩანთები; ქამარზე დასამაგრებელი საფულეები, ჩარჩოიანი ზურგჩანთები, ტანსაცმლის სამგზავრო ჩანთები, პორტმანეები, გასადების ბუდეები, მოსწავლის ზურგჩანთები, სამეურნეო ჩანთები, ჩანთა-ორგანიზერები, სკოლის ჩანთები, სპორტული ჩანთები, ჩემოდნისა და ჩანთის შესაკრავი ღვედები, ჩემოდნები, ტუალეტის საკუთნოს ბუდეები, სამგზავრო ჩანთები, სამგზავრო სკივრები, ნესესერის ბუდეები, ჯიბის საფულეები.

25 – ტანსაცმელი, ფეხსაცმელი, თავსაბურავი, ჟაკეტები, პალტო, ჟილეტები, პერანგები, სვიტრები, ტ-მაისურები, ქუდეები, კეპი, ქამრები.

(260) AM 2010 56367 A
(210) AM 056367
(220) 2009 12 23

(731) ჯანსპორტ აპარელ კორპ.,
კონკორდ პლაზა, 3411 სილვერსაიდ
როუდი, უილმინგტონი, დელავერი, აშშ

(740) თამარ კოჭლამაზაშვილი
(540)

BUILT TO RESIST

(591) შავ-თეთრი
(511)

18 – ტყავი და ტყავის იმიტაცია, მათი ნაწარმი, რომელიც არ მიეკუთვნება სხვა კლასებს; ცხოველთა ტყავი; სამგზავრო ზანდუკი და ჩემოდნები; წვიმისა და მზისაგან დამცავი ქოლგები, ხელჯოხები; შოლტი, მათრახი, ცხენის ადკაზმულობა; სასარაჯე ნაკეთობა; ზურგჩანთები, ჩემოდნები, შალის ჩანთები,

- გრძელქამრიანი ჩანთები, ხელჩანთები, დაწნული ჩანთები, კურიერის ჩანთები; პლანშეტები, ტომრები, წელზე დასამაგრებელი ჩანთები, საფულეები, ტუალეტის საკუთნოს ჩანთები, პენალი, დიპლომატები, ტურისტული ჩანთები, ალპინისტის ჩანთები, წიგნებისათვის განკუთვნილი ჩანთები, სამგზავრო ნესესურები, კოსმეტიკური საშუალებების ჩანთები; სადილების ჩასაწყობი ჩანთები; ქამარზე დასამაგრებელი საფულეები, ჩარჩოიანი ზურგჩანთები, ტანსაცმლის სამგზავრო ჩანთები, პორტმანეები, გასაღების ბუდეები, მოსწავლის ზურგჩანთები, სამეურნეო ჩანთები, ჩანთა-ორგანიზერები, სკოლის ჩანთები, სპორტული ჩანთები, ჩემოდნისა და ჩანთის შესაკრავი ღვედები, ჩემოდნები, ტუალეტის საკუთნოს ბუდეები, სამგზავრო ჩანთები, სამგზავრო სკიფრები, ნესესურის ბუდეები, ჯიბის საფულეები.
- 25 – ტანსაცმელი, ფეხსაცმელი, თავსაბურავი, ჟაკეტები, პალტო, ჟილეტები, პერანგები, სვიტრები, ტ-მაისურები, ქუდეები, კეპი, ქამრები.

- (260) AM 2010 56457 A
 (210) AM 056457
 (220) 2009 12 28
 (731) შ.პ.ს. „გრინ ქარდ კორპორეიშენ“,
 მარჯანიშვილის ქ. №6, 0102, თბილისი,
 საქართველო
 (540)

უნი ბარათი Unicard

- (591) შავ-თეთრი
 (511)
 9 – სამეცნიერო, საზღვაო, გეოდეზიური, ფოტოგრაფიული, კინემატოგრაფიული, ოპტიკური, ამწონი, გამზომი, სასიგნალო, საკონტროლო (შემოწმების), სამაშველო და სასწავლო ხელსაწყოები და ინსტრუმენტები; ელექტრობის გადაცემის, განაწილების, გარდაქმნის, დაგროვების, რეგულირების ან მართვის ხელსაწყოები და ინსტრუმენტები; ხმის ან გამოსახულების ჩამწერი, გადამცემი და აღმწარმოებელი აპარატურა; ინფორმაციის მაგნიტური მატარებლები, ხმის ჩამწერი დისკები; სავაჭრო ავტომატები და მექანიზმები აპარატებისათვის წინასწარი გადახდით; სალაროს აპარატები, საანგარიშო მანქანები, ინფორმაციის დასამუშავებელი აღჭურვილობა და კომპიუტერები; ცეცხლმქრობები.

- 16 – ქაღალდი, მუყაო და მათი ნაწარმი, რომელიც არ მიეკუთვნება სხვა კლასებს; ნაბეჭდი პროდუქცია; მასალა საამქინძაო სამუშაოებისათვის; ფოტოსურათები; საწერ-ქაღალდის საქონელი; საკანცელარიო და საყოფაცხოვრებო დანიშნულების მწებავი ნივთიერებები; მხატვართა საკუთნო; ფუნჯები; საბეჭდი მანქანები და კანტორის საკუთნო (ავეჯის გარდა); სასწავლო მასალა და თვალსაჩინოება (აპარატურის გარდა); პლასტმასის შესაფუთი მასალა (რომელიც არ მიეკუთვნება სხვა კლასებს); შრიფტი; ტიპოგრაფიული კლიშე.
- 36 – დაზღვევა; ფინანსებთან დაკავშირებული საქმიანობა; ფულად-საკრედიტო ოპერაციები; უძრავ ქონებასთან დაკავშირებული ოპერაციები.

- (260) AM 2010 56458 A
 (210) AM 056458
 (220) 2009 12 28
 (731) შ.პ.ს. „გრინ ქარდ კორპორეიშენ“,
 მარჯანიშვილის ქ. №6, 0102, თბილისი,
 საქართველო
 (540)

უნი პლუსი Uni plus

- (591) შავ-თეთრი
 (511)
 9 – სამეცნიერო, საზღვაო, გეოდეზიური, ფოტოგრაფიული, კინემატოგრაფიული, ოპტიკური, ამწონი, გამზომი, სასიგნალო, საკონტროლო (შემოწმების), სამაშველო და სასწავლო ხელსაწყოები და ინსტრუმენტები; ელექტრობის გადაცემის, განაწილების, გარდაქმნის, დაგროვების, რეგულირების ან მართვის ხელსაწყოები და ინსტრუმენტები; ხმის ან გამოსახულების ჩამწერი, გადამცემი და აღმწარმოებელი აპარატურა; ინფორმაციის მაგნიტური მატარებლები, ხმის ჩამწერი დისკები; სავაჭრო ავტომატები და მექანიზმები აპარატებისათვის წინასწარი გადახდით; სალაროს აპარატები, საანგარიშო მანქანები, ინფორმაციის და სამუშაოებელი აღჭურვილობა და კომპიუტერები; ცეცხლმქრობები.
- 16 – ქაღალდი, მუყაო და მათი ნაწარმი, რომელიც არ მიეკუთვნება სხვა კლასებს; ნაბეჭდი პროდუქცია; მასალა საამქინძაო სამუშაოებისათვის; ფოტოსურათები; საწერ-ქაღალდის საქონელი; საკანცელარიო და საყოფაცხოვრებო დანიშნულების მწებავი ნივთიერებები; მხატვართა საკუთნო; ფუნჯები; საბეჭდი მანქანები და კანტორის საკუთნო (ავეჯის გარდა); სასწავლო მასალა და თვალსაჩინოება (აპარატურის გარდა); პლასტმასის შესაფუთი მასალა (რომელიც არ მიეკუთვნება სხვა კლასებს); შრიფტი; ტიპოგრაფიული კლიშე.

ვართა საკუთნო; ფუნჯები; საბუკდი მანქანები და კანტორის საკუთნო (ავეჯის გარდა); სასწავლო მასალა და თვალსაჩინოება (აპარატურის გარდა); პლასტმასის შესაფუთი მასალა (რომელიც არ მიეკუთვნება სხვა კლასებს); შრიფტი; ტიპოგრაფიული კლიშე.

36 – დაზღვევა; ფინანსებთან დაკავშირებული საქმიანობა; ფულად-საკრედიტო ოპერაციები; უძრავ ქონებასთან დაკავშირებული ოპერაციები.

(260) AM 2010 56460 A

(210) AM 056460

(220) 2009 12 28

(731) სს „სასტუმროებისა და რესტორნების მენეჯმენტ ჯგუფი - m/group“, გოთუას ქ.16, ბინა 61, 0160, თბილისი, საქართველო

(540)



(591) სორბლისფერი, თეთრი, შინდისფერი

(531) 25.01.25-28.19.00-29.01.00-

(511)

43 – საკვები პროდუქტებითა და სასმელებით უზრუნველყოფა; დროებითი საცხოვრებელი უზრუნველყოფა.

(260) AM 2010 56654 A

(210) AM 056654

(220) 2010 01 12

(731) შპს „ბარამბო“, ტაშკენტის ქ. №23/15, 0308, თბილისი, საქართველო

(540)



(591) წითელი, ყავისფერი, თეთრი,

შავი და ოქროსფერი

(531) 26.01.18-26.01.20-27.05.01-27.05.02-29.01.00-

(511)

30 – საკონდიტრო ნაწარმი: ყველა სახის შოკოლადი, კარამელი, ფქვილის ნაწარმი, ნაყინი.

(260) AM 2010 56655 A

(210) AM 056655

(220) 2010 01 12

(731) შპს „ბარამბო“, ტაშკენტის ქ. №23/15, 0308, თბილისი, საქართველო

(540)



(591) ოქროსფერი, თეთრი

(531) 27.05.01-28.05.00-29.01.00-

(511)

30 – საკონდიტრო ნაწარმი: ყველა სახის შოკოლადი, კარამელი, ფქვილის ნაწარმი, ნაყინი.

(260) AM 2010 56677 A

(210) AM 056677

(220) 2010 01 13

(310) 200902039

(320) 2009 11 13

(330) IE

(731) გლახოსმითკლან ტრეიდიგ

სერვისიზ ლიმიტიდ,

6900 კორკ ეაპორტ ბიზნეს პარკი,

კინსეილ როუდი, კორკი, ირლანდია

(740) შალვა გვარამაძე

(540)

TOPRAKARE

(591) შავ-თეთრი

(511)

5 – ფარმაცევტული პრეპარატები და მედიკამენტები ცენტრალური ნერვული სისტემის დაავადებებისა და დარღვევების სამკურნალოდ.

(260) AM 2010 56678 A

(210) AM 056678

(220) 2010 01 13

(310) 200902037

(320) 2009 11 13

(330) IE

(731) გლახოსმითკლან ტრეიდიგ

სერვისიზ ლიმიტიდ,

6900 კორკ ეაპორტ ბიზნეს პარკი,

კინსეილ როუდი, კორკი, ირლანდია

(740) შალვა გვარამაძე

(540)

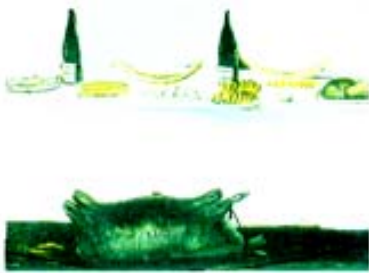
MEMIKARE

(591) შავ-თეთრი
(511)
5 – ფარმაცევტული პრეპარატები და მედიკამენტები ცენტრალური ნერვული სისტემის დაავადებებისა და დარღვევების სამკურნალოდ.

(260) AM 2010 56681 A
(210) AM 056681
(220) 2010 01 15

(731) მაია კოტრიკაძე,
ზ.გორგილაძის 73, ბ.12, 6010, ბათუმი,
საქართველო

(540)



(591) მწვანე, სალათისფერი, თეთრი, ყვითელი, მუქი მწვანე
(531) 03.04.24-19.07.01-29.01.00-
(511)
19 – არალითონური სამშენებლო მოძრავი კონსტრუქციები და ნაგებობები.
30 – პურ - ფუნთუშეული.

(260) AM 2010 56747 A
(210) AM 056747
(220) 2010 01 22
(731) შპს „გეოპლანტი“,
სოფელი რუხი, 2100, ზუგდიდის
რაიონი, საქართველო

(540)

გურიელი

(591) შავ-თეთრი
(511)
30 – ჩაი, ყავა, კაკაო, შაქარი, ბრინჯი, ტაპიოკა (მანიოკა), საგო, ყავის შემცველები; ფქვილი და მარცვლოვანი პროდუქტი, პურ-ფუნთუშეული, საკონდიტრო ნაწარმი, ნაყინი; თაფლი, ბადაგის ვაჟინი; საფუარი, საცხობი ფხვნილები; მარილი, მდღოვი; ძმარი, საკაზმები; სანელებლები; საკვები ყინული.

(260) AM 2010 56748 A
(210) AM 056748
(220) 2010 01 22
(731) შპს „გეოპლანტი“,
სოფელი რუხი, 2100, ზუგდიდის
რაიონი, საქართველო

(540)

გურიელი ექსპორტი

(591) შავ-თეთრი
(511)
30 – ჩაი, ყავა, კაკაო, შაქარი, ბრინჯი, ტაპიოკა (მანიოკა), საგო, ყავის შემცველები; ფქვილი და მარცვლოვანი პროდუქტი, პურ-ფუნთუშეული, საკონდიტრო ნაწარმი, ნაყინი; თაფლი, ბადაგის ვაჟინი; საფუარი, საცხობი ფხვნილები; მარილი, მდღოვი; ძმარი, საკაზმები; სანელებლები; საკვები ყინული.

(260) AM 53137 A *
(210) AM 053137
(220) 2009 04 28
(731) შპს „პროვიზია“,
პეტრიწის 6, ბინა 139, 0131, თბილისი,
საქართველო
(740) ხათუნა იმნაძე
(540)

სოლედო SOLEDO СОЛЕДО

(591) შავ-თეთრი
(511)
29 – ხორცი, თევზი, ფრინველი და ნანადირევი; ხორცის ექსტრაქტები; კვერცხი, დაკონსერვებული კიტრი.
30 – ყავა, ჩაი, კაკაო, შაქარი, ბრინჯი, ტაპიოკა, საგო, ყავის შემცველები; მარცვლეულის პროდუქტები, თაფლი, ბადაგი; მარილი, მდღოვი; ძმარი, სოუსები (საწებლები); სანელებლები.
32 – ლუდი.

რეგისტრირებული სასაქონლო ნიშნები

(111) M 2010 020788 R
(151) 2010 10 01
(181) 2020 10 01
(260) AM 2010 55011 A
(220) 2009 09 28
(732) სს „ბაგრატიონი 1882“
დავით სარაჯიშვილის გამზ. 12, 0153,
თბილისი, საქართველო

(111) M 2010 020789 R
(151) 2010 10 01
(181) 2020 10 01
(260) AM 2010 45847 A*
(220) 2007 11 28
(732) ლევან გოგიაშვილი
ლესელიძის ქ.6, 0181, წყნეთი,
საქართველო

(111) M 2010 020790 R
(151) 2010 10 01
(181) 2020 10 01
(260) AM 2009 48397 A
(220) 2008 06 10
(732) დორელ ფრანს ს.ა.
ზი, 9, ბულვარ დიუ პუატუ, F-49309
შოლე, საფრანგეთი

(111) M 2010 020791 R
(151) 2010 10 01
(181) 2020 10 01
(260) AM 2009 48398 A
(220) 2008 06 10
(732) დორელ ფრანს ს.ა.
ზი, 9, ბულვარ დიუ პუატუ, F-49309
შოლე, საფრანგეთი

(111) M 2010 020792 R
(151) 2010 10 01
(181) 2020 10 01
(260) AM 2010 53501 A
(220) 2009 05 20
(732) შპს „გლობალფარმი“
თამარ მეფის გამზ. 7/13, 0112, თბილისი,
საქართველო

(111) M 2010 020793 R
(151) 2010 10 01
(181) 2020 10 01

(260) AM 2010 53800 A
(220) 2009 06 15
(732) ვულფ ოილ კორპორეშენ,
ნაამლოზ ვენნოტშაპ
ჯორჯის ჯილიოტსტრაატ 52, 2620
ჰემიქსემი, ბელგია

(111) M 2010 020794 R
(151) 2010 10 01
(181) 2020 10 01
(260) AM 2010 54235 A
(220) 2009 07 20
(732) ვმ. ვრიგლი ჯრ. კომპანი
410 ნორთ მიჩიგან ავენიუ, ჩიკაგო,
ილინოისი 60611, აშშ

(111) M 2010 020795 R
(151) 2010 10 01
(181) 2020 10 01
(260) AM 2010 54335 A
(220) 2009 07 27
(732) ს.ს. „ჯი პი სი“
მარჯანიშვილის ქ. 26, 0102, თბილისი,
საქართველო

(111) M 2010 020796 R
(151) 2010 10 01
(181) 2020 10 01
(260) AM 2010 54336 A
(220) 2009 07 27
(732) ს.ს. „ჯი პი სი“
მარჯანიშვილის ქ. 26, 0102, თბილისი,
საქართველო

(111) M 2010 020798 R
(151) 2010 10 06
(181) 2020 10 06
(260) AM 2010 48014 A
(220) 2009 02 04
(732) შპს „კახეთი-კ“
კუდიგორის 4, 4800, ყვარელი,
საქართველო

(111) M 2010 020799 R
(151) 2010 10 06
(181) 2020 10 06
(260) AM 2010 54122 A
(220) 2009 07 09

(732) დავით სამუშია
ირ. ევდოშვილის ქ.2/10, ბინა 19, 0154,
თბილისი, საქართველო

(111) M 2010 020800 R
(151) 2010 10 06
(181) 2020 10 06
(260) AM 2010 55005 A
(220) 2009 09 25

(732) სს "Nobel ilac Sanayii Ve Ticaret anonim
sirketi"-ის წარმომ. საქართველოში
თავისუფლების მოედანი №4, 0105,
თბილისი, საქართველო

(111) M 2010 020805 R
(151) 2010 10 13
(181) 2020 10 13
(260) AM 2010 52790 A
(220) 2009 03 19

(732) შპს „აქვა გელ“
ძმები კაკაბაძეების 16/2, 0108, თბილისი,
საქართველო

(111) M 2010 020806 R
(151) 2010 10 13
(181) 2020 10 13
(260) AM 2010 53105 A
(220) 2009 04 23

(732) შპს „აქვა გელ“
ძმები კაკაბაძეების 16/2, 0108, თბილისი,
საქართველო

(111) M 2010 020807 R
(151) 2010 10 13
(181) 2020 10 13
(260) AM 2010 54476 A
(220) 2009 08 07

(732) ბიოგენ აიდეკ მა ინკ., მასანუსეტსის
კორპორაცია
14 კემბრიჯ სენტერი, კემბრიჯი,
მასანუსეტსი 02142, აშშ

(111) M 2010 020808 R
(151) 2010 10 13
(181) 2020 10 13
(260) AM 2010 55021 A
(220) 2009 09 30

(732) შპს „ნიუფარპრომო“
დავით აღმაშენებლის გამზ. 148ა, 0112,
თბილისი, საქართველო

(111) M 2010 020809 R
(151) 2010 10 13
(181) 2020 10 13
(260) AM 2010 55022 A
(220) 2009 09 30

(732) შპს „ნიუფარპრომო“
დავით აღმაშენებლის გამზ. 148ა, 0112,
თბილისი, საქართველო

(111) M 2010 020810 R
(151) 2010 10 13
(181) 2020 10 13
(260) AM 2010 55023 A
(220) 2009 09 30

(732) შპს „ნიუფარპრომო“
დავით აღმაშენებლის გამზ. 148ა, 0112,
თბილისი, საქართველო

(111) M 2010 020811 R
(151) 2010 10 13
(181) 2020 10 13
(260) AM 2010 55024 A
(220) 2009 09 30

(732) შპს „ნიუფარპრომო“
დავით აღმაშენებლის გამზ. 148ა, 0112,
თბილისი, საქართველო

(111) M 2010 020812 R
(151) 2010 10 13
(181) 2020 10 13
(260) AM 2010 55025 A
(220) 2009 09 30

(732) შპს „ნიუფარპრომო“
დავით აღმაშენებლის გამზ. 148ა, 0112,
თბილისი, საქართველო

(111) M 2010 020813 R
(151) 2010 10 13
(181) 2020 10 13
(260) AM 2010 55026 A
(220) 2009 09 30

(732) შპს „ნიუფარპრომო“
დავით აღმაშენებლის გამზ. 148ა, 0112,
თბილისი, საქართველო

(111) M 2010 020814 R
(151) 2010 10 13
(181) 2020 10 13
(260) AM 2010 55028 A
(220) 2009 09 30

(732) შპს „ნიუფარპრომო“

დავით აღმაშენებლის გამზ. 148ა, 0112,
თბილისი, საქართველო

(111) M 2010 020821 R

(151) 2010 10 15

(181) 2020 10 15

(260) AM 2010 53877 A

(220) 2009 06 17

(732) შპს „იზი ჯგუფი“
მარიჯანის ქ.4, 0186, თბილისი,
საქართველო

(111) M 2010 020822 R

(151) 2010 10 15

(181) 2020 10 15

(260) AM 2010 54137 A

(220) 2009 07 13

(732) შპს „სული“
მარჯანიშვილის ქ.6, 0102, თბილისი,
საქართველო

(111) M 2010 020823 R

(151) 2010 10 15

(181) 2020 10 15

(260) AM 2010 54406 A

(220) 2009 08 04

(732) ვარდანიანი გრანტ
ნიკოლ დუმანის 1, ბ. 76, ერევანი,
სომხეთი

(111) M 2010 020824 R

(151) 2010 10 15

(181) 2020 10 15

(260) AM 2010 54427 A

(220) 2009 08 04

(732) „პარინგტონ დიველოპმენტ ინკ.“
არანგო-ორილაკ ბილდინგი, ისტ 54
სტრიტი, პანამა

(111) M 2010 020825 R

(151) 2010 10 15

(181) 2020 10 15

(260) AM 2010 54428 A

(220) 2009 08 04

(732) „პარინგტონ დიველოპმენტ ინკ.“
არანგო-ორილაკ ბილდინგი, ისტ 54
სტრიტი, პანამა

(111) M 2010 020826 R

(151) 2010 10 15

(181) 2020 10 15

(260) AM 2010 54502 A

(220) 2009 08 17

(732) შპს „სპორტის სამყარო“
ცაბაძის ქ. 19, 0112, თბილისი,
საქართველო

(111) M 2010 020827 R

(151) 2010 10 15

(181) 2020 10 15

(260) AM 2010 54503 A

(220) 2009 08 17

(732) ს.ს. „ჯი პი სი“
მარჯანიშვილის ქ. 26, 0102, თბილისი,
საქართველო

(111) M 2010 020828 R

(151) 2010 10 15

(181) 2020 10 15

(260) AM 2010 54552 A

(220) 2009 08 31

(732) შ.პ.ს. "MAXIMUS+"
ვარკეთილი -3, 4მ/რ, კორპ 414, ბინა 248,
0163, თბილისი, საქართველო

(111) M 2010 020829 R

(151) 2010 10 15

(181) 2020 10 15

(260) AM 2010 55031 A

(220) 2009 09 30

(732) რინაი კაბუშიკი კაიშა (ასევე ვაჭრობს
როგორც რინაი კორპორეიშენ) 2-26,
ფუკუზუმი-ჩო, ნაკაგავა-კუ, ნაგოია-ში,
აინი-კენ 454-0802, იაპონია

(111) M 2010 020830 R

(151) 2010 10 15

(181) 2020 10 15

(260) AM 2010 55124 A

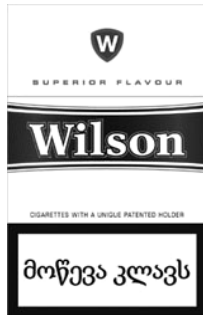
(220) 2009 10 12

(732) კილაინ ბრენდს ლიმიტიდ
3-5 არმსტრონგ უეი, გრეიბ ვესტერნ
ინდუსტრიალ პარკი, საუთჰოლი,
მიდლსექსი, UB2 4SD,
გაერთიანებული სამეფო

დაქარაზებული პროცედურით რეგისტრირებული სასაქონლო ნიშნები

რეგისტრაციის გაუქმების მოთხოვნით საჩივრის შეტანა შესაძლებელია საქპატენტის სააპელაციო პალატაში გამოქვეყნებიდან 3 თვის ვადაში ან თბილისის საქალაქო სასამართლოს სამოქალაქო საქმეთა კოლეგიაში 1 თვის ვადაში (მის.: თბილისი, დავით აღმაშენებლის ხეივანი, მე-12 კმ., №6).

(111) M 2010 20797 R
(151) 2010 10 04
(181) 2020 10 04
(260) AM 2010 59421 A
(220) 2010 09 17
(732) ჰარინგტონ დიველოპმენტ ინკ.
არანგო ორილაკ ბლდგ, ისტ 54 სტრიტი,
პანამა
(740) გივი აკოფაშვილი
(540)



(591) შავ-თეთრი
(531) 24.01.15-25.01.01-26.04.22-27.05.24-
28.19.00-
(511)
34 – სიგარეტი, თამბაქო, თამბაქოს ნაწარ-
მი, მწვევლთა საკუთნო, სანთებელა,
ასანთი.

(111) M 2010 20801 R
(151) 2010 10 06
(181) 2020 10 06
(260) AM 2010 59614 A
(220) 2010 09 27
(732) სააქციო საზოგადოება
„სმარტ რითეილი“
ილია ჭავჭავაძის გამზ. 74ბ, 0162,
თბილისი, საქართველო
(540)



(591) ნარინჯისფერი, თეთრი

(531) 03.05.03-28.19.00-29.01.11-
(511)
35 – საცალო და საბითუმო ვაჭრობა კვების
პროდუქტებითა და სხვა საქონლით (სუ-
პერმარკეტები, სავაჭრო ცენტრები, მა-
ლაზიები და ა.შ.)
43 – საზოგადოებრივი კვების ობიექტები (კა-
ფე, სასადილო, რესტორანი და ა.შ.)

(111) M 2010 20802 R
(151) 2010 10 06
(181) 2020 10 06
(260) AM 2010 59615 A
(220) 2010 09 27
(732) სააქციო საზოგადოება
„სმარტ რითეილი“
ილია ჭავჭავაძის გამზ. 74ბ, 0162,
თბილისი, საქართველო
(540)



(591) ნარინჯისფერი, თეთრი
(531) 03.05.03-27.05.01-29.01.11-
(511)
35 – საცალო და საბითუმო ვაჭრობა კვების
პროდუქტებითა და სხვა საქონლით (სუ-
პერმარკეტები, სავაჭრო ცენტრები, მა-
ლაზიები და ა.შ.)
43 – საზოგადოებრივი კვების ობიექტები (კაფე,
სასადილო, რესტორანი და ა.შ.)

(111) M 2010 20803 R
(151) 2010 10 06
(181) 2020 10 06
(260) AM 2010 59677 A
(220) 2010 09 29
(732) ე.ი. დიუ პონ დე ნემურ ენდ კომპანი
1007 მარკეტ სტრიტი, უილმინგტონი,
დელავერი 19898, აშშ
(740) თამაზ შილაკაძე

(540)

CORIAN

(591) შავ-თეთრი

(511)

19 – არაკონსტრუქციული სამშენებლო მასალა, დამზადებული სინთეზური ფისოვანი პლასტმასისგან, მათ შორის, მაგიდისა და სამზარეულოს ზედაპირები, კედლის ხის პანელები (შიდა მოპირკეთების), იატაკის ფილები, ზღურბლები, საშხაპე და სააბაზანო კაბინები და კედლის პანელები.

(111) M 2010 20804 R

(151) 2010 10 06

(181) 2020 10 06

(260) AM 2010 59683 A

(220) 2010 09 30

(732) შპს „სამკერვალო სახლი ლაურა ლაჭავაძე“
ჭირნახულის შესახვევი №7, 0151, თბილისი, საქართველო

(540)



(591) წითელი, თეთრი

(531) 26.04.18-29.01.12-

(511)

25 – ტანსაცმელი, ფეხსაცმელი, თავსაბურავი.

(111) M 2010 020815 R

(151) 2010 10 15

(181) 2020 10 15

(260) AM 2010 59353 A

(220) 2010 09 14

(732) შპს "სტანდარტ ტობაკო ინკორპორეტიდი"
აბუსერიძე-ტბელის ქ. 13, 0120, თბილისი, საქართველო

(740) გიორგი მეიფარიანი

(540)



(591) ყავისფერი, თეთრი, ლურჯი,

მლოგვისფერი

(531) 03.01.02-24.01.03-24.01.15-24.09.01-25.01.05-29.01.15-

(511)

34 – თამბაქო, თამბაქოს ნაწარმი, მწვეველთა საკუთნო, ასანთი.

(111) M 2010 020816 R

(151) 2010 10 15

(181) 2020 10 15

(260) AM 2010 59354 A

(220) 2010 09 14

(732) შპს "სტანდარტ ტობაკო ინკორპორეტიდი"
აბუსერიძე-ტბელის ქ. 13, 0120, თბილისი, საქართველო

(740) გიორგი მეიფარიანი

(540)



(591) შავი, თეთრი, წითელი, ლურჯი

(531) 03.01.02-24.01.03-24.01.15-24.09.01-25.01.01-25.01.05-27.05.05-28.05.00-29.01.15-

(511)

34 – თამბაქო, თამბაქოს ნაწარმი, მწვეველთა საკუთნო, ასანთი.

(111) M 2010 020817 R

(151) 2010 10 15

(181) 2020 10 15

(260) AM 2010 59355 A

(220) 2010 09 14

(732) შპს "სტანდარტ ტობაკო ინკორპორეტიდი"
აბუსერიძე-ტბელის ქ. 13, 0120, თბილისი, საქართველო

(740) გიორგი მეიფარიანი

(540)



(591) შავი, თეთრი, წითელი, ლურჯი
 (531) 03.01.02-24.01.03-24.01.15-24.09.01-
 25.01.01-25.01.05-27.05.05-28.05.00-
 29.01.15-
 (511)
 34 – თამბაქო, თამბაქოს ნაწარმი, მწვეველთა
 საკუთნო, ასანთი.

(111) M 2010 020818 R
 (151) 2010 10 15
 (181) 2020 10 15
 (260) AM 2010 59356 A
 (220) 2010 09 14
 (732) შპს "სტანდარტ ტობაკო
 ინკორპორეტიდი"
 აბუსერძე-ტბელის ქ. 13, 0120,
 თბილისი, საქართველო
 (740) გიორგი მეიფარიანი
 (540)



(591) შავი, თეთრი, წითელი
 (531) 03.01.02-24.01.03-24.01.15-24.09.01-
 25.01.01-25.01.05-27.05.05-28.05.00-
 29.01.15-
 34 – თამბაქო, თამბაქოს ნაწარმი, მწვეველთა
 საკუთნო, ასანთი.

(111) M 2010 020819 R
 (151) 2010 10 15
 (181) 2020 10 15
 (260) AM 2010 59357 A
 (220) 2010 09 14
 (732) შპს "სტანდარტ ტობაკო
 ინკორპორეტიდი"
 აბუსერძე-ტბელის ქ. 13, 0120,
 თბილისი, საქართველო
 (740) გიორგი მეიფარიანი
 (540)



(591) შავი, თეთრი, ლურჯი
 (531) 03.01.02-24.01.03-24.01.15-24.09.01-
 25.01.01-25.01.05-27.05.05-28.05.00-
 29.01.15-
 34 – თამბაქო, თამბაქოს ნაწარმი, მწვეველთა
 საკუთნო, ასანთი.

(111) M 2010 020820 R
 (151) 2010 10 15
 (181) 2020 10 15
 (260) AM 2010 59307 A
 (220) 2010 09 09
 (732) საქართველოს ფეხბურთის ფედერაცია
 ილია ჭავჭავაძის პრ.76ა, 0162,
 თბილისი, საქართველო
 (540)



(591) წითელი, რუხი, თეთრი
 (531) 24.07.01-24.13.04-26.01.20-26.01.21-
 26.02.01-29.01.00-

(511)
 41 – ფეხბურთში ყველა რანგის და ფორმის
 შეჯიბრების ორგანიზება, საერთაშორისო
 ტურნირების ორგანიზება, საქართველოს
 ჩემპიონატის, თასის გათამაშების,
 ბავშვთა ლიგისა და სფფ ევიდით
 ჩატარებული ყველა ამხანაგური მატჩის
 ორგანიზება.

**საერთაშორისო სასაქონლო ნიშნები,
რომლებზეც გამოტანილია გადაწყვეტილება
დასვის მინიჭების შესახებ**

გადაწყვეტილების გასაჩივრება შესაძლებელია საქპატენტის სააპელაციო პალატაში გამოქვეყნებიდან 3 თვის ვადაში ან თბილისის საქალაქო სასამართლოს ადმინისტრაციულ საქმეთა კოლეგიაში 1 თვის ვადაში (მის.: თბილისი, დავით აღმაშენებლის ხეივანი, მე-12 კმ., №6).

(260) AM 2010 55313 A
(800) 1012430
(731) Nechytajlo Svjatoslav Igorevych;
vul. Zan'kovec'koi', 4, kv. 27, m. Kyiv 01001,
Ukraine;
Tovarystvo z obmezheniju vidpovidal'nistju
"Nacional'na gorilchana kompanija";
Smiljans'ke shose, 8-j kilometr, 2,
s. Stepanyk, Cherkas'kyj r-n Cherkas'ka obl.
19632, Ukraine;

(540)

Хлебный Дар

(591) Black, white
(511) 33, 35

(260) AM 2010 55365 A
(800) 1012954
(731) Dr.Reddy's Laboratories Ltd.;
7-1-27 Ameerpet, Hyderabad 500016, India

(540)

Innolex

(591) Black, white
(511) 05

(260) AM 2010 56574 A
(800) 1023489
(731) Guess? IP Holder L.P.;
1444 South Alameda Street, Los Angeles,
CA 90021, USA

(540)



(591) Black, white
(511) 35

(260) AM 2010 56660 A
(800) 1024452
(731) ASFINAG Maut Service GmbH;
Alpenstr. 94, A-5020 Salzburg, Austria
(540)



(591) Anthracite, orange, white
(511) 35, 37, 38, 39

(260) AM 2010 56698 A
(800) 1024578
(731) ASFINAG Maut Service GmbH;
Alpenstr. 94, A-5020 Salzburg, Austria
(540)



(591) Blue, yellow, anthracite, white
(511) 35, 37, 38, 39

(260) AM 2010 56699 A
(800) 1024579
(731) ASFINAG Maut Service GmbH;
Alpenstr. 94, A-5020 Salzburg, Austria
(540)



(591) Blue, yellow, anthracite, grey, white
(511) 35, 37, 38, 39

(260) AM 2010 56878 A
(800) 1025804
(731) Actelion Pharmaceuticals Ltd.;

Gewerbstrasse 16, CH-4123 Allschwil,
Switzerland

(540)

ZEPENDES

(591) Black, white

(511) 05

(260) AM 2010 56879 A

(800) 1025805

(731) Actelion Pharmaceuticals Ltd.;
Gewerbstrasse 16, CH-4123 Allschwil,
Switzerland

(540)

BRAZAVES

(591) Black, white

(511) 05

(260) AM 2010 56880 A

(800) 1025811

(731) Philip Morris Products S.A.;
Quai Jeanrenaud 3, CH-2000 Neuchâtel,
Switzerland

(540)



(591) Black, white

(511) 34

(260) AM 2010 56882 A

(800) 1025813

(731) PIGEON CORPORATION;
384, Cheongcheon-dong Bupyeong-gu,
Incheon, Republic of Korea

(540)

Act'z

(591) Black, white

(511) 03

(260) AM 2010 56883 A

(800) 1025838

(731) Marks and Spencer plc;
Waterside House, 35 North Wharf Road
London W2 1NW, United Kingdom

(540)

MARKS & SPENCER INDIGO COLLECTION

(591) Black, white

(511) 03, 14, 18, 25

(260) AM 2010 56884 A

(800) 1025841

(731) OBSHESTVO S OGRANICHENNOY
OTVETSTVENNOSTYU "TITAN";
Shlisselburgskiy pr. 3-7, RU-192177
Sankt-Petersburg, Russian Federation

(540)

РУССКОЕ НАСЛЕДИЕ

(591) Black, white

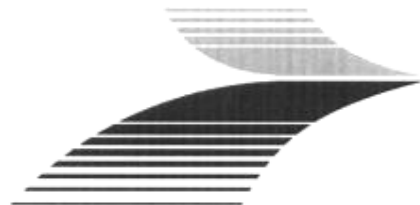
(511) 32, 33, 35

(260) AM 2010 56885 A

(800) 1025866

(731) Nycomed Pharma AS;
Drammensveien 853, N-1372 Asker, Norway

(540)



(591) Black, white

(511) 05, 10

(260) AM 2010 56886 A

(800) 1025878

(731) ETI GIDA SANAYI VE TICARET
ANONIM SIRKETI;
Organize Sanayi Bolgesi 11 Cadde,
ESKISEHIR, Turkey

(540)



(591) Red, yellow, white, blue
(511) 30

(260) AM 2010 56887 A
(800) 1025903
(731) ETI GIDA SANAYI VE TICARET
ANONIM SIRKETI;
Organize Sanayi Bolgesi 11 Cadde,
ESKISEHIR, Turkey
(540)



(591) Yellow, white, brown, red, green
(511) 30

(260) AM 2010 56890 A
(800) 1025904
(731) ETI GIDA SANAYI VE TICARET
ANONIM SIRKETI;
Organize Sanayi Bolgesi 11 Cadde,
ESKISEHIR, Turkey
(540)



(591) Brown, light brown, dark brown
(511) 30

(260) AM 2010 56904 A
(800) 1025964
(731) Obshchestvo s ogranichennoj
otvetstvennost'yu Nauchno-proizvodstvennoe
predpriyatie "Technogene";
15a, ul. 3-ya Cherepkovskaya, RU-121552
Moskva, Russian Federation
(540)

PUROLASE

(591) Black, white
(511) 05

(260) AM 2010 56905 A
(800) 1025966

(731) MAPEI S.p.A.;
Via Cafiero, 22, I-20158 MILANO, Italy
(540)



(591) Black, white, grey
(511) 01

(260) AM 2010 56906 A
(800) 1025986
(731) Wella Aktiengesellschaft;
Berliner Allee 65, 64274 Darmstadt,
Germany
(540)



(591) Black, white
(511) 03, 08, 11, 20, 21, 26, 41, 42, 44

(260) AM 2010 56907 A
(800) 1026016
(731) Shanghai MST Optoelectronic Technology
Co., Ltd.;
Unit 6, No. 159, Tianzhou Road, Xuhui
District 200231 Shanghai, China
(540)



(591) Black, white
(511) 07, 09, 10

(260) AM 2010 56908 A
(800) 1026031
(731) ETI GIDA SANAYI VE TICARET
ANONIM SIRKETI;
Organize Sanayi Bolgesi 11 Cadde,
ESKISEHIR, Turkey
(540)



(591) Red, white, blue, yellow, brown
(511) 30

(260) AM 2010 56934 A
(800) 1026061
(731) sanofi-aventis;
174, avenue de France, F-75013 PARIS,
France
(540)

ZALTRAP

(591) Black, white
(511) 08

(260) AM 2010 56935 A
(800) 1026081
(731) ISOVOLTA AG;
Industriezentrum NÖ-SÜD, A-2355 Wiener
Neudorf, Austria
(540)

ISOVOLTA

(591) Black, white
(511) 01, 02, 07, 09, 17, 19, 20, 35, 40, 42

(260) AM 2010 56936 A
(800) 1026096
(731) KRKA,
tovarna zdravil, d.d., Novo mesto; Šmarješka
cesta 6, SI-8501 Novo mesto, Slovenia
(540)



(591) Black, white
(511) 03, 05

(260) AM 2010 56937 A
(800) 1026131
(731) sanofi-aventis;
174, avenue de France, F-75013 PARIS,
France
(540)



(591) Black, white
(511) 05, 10

(260) AM 2010 56938 A
(800) 1026192
(731) Guess? IP Holder L.P.;
1444 South Alameda Street, Los Angeles,
CA 90021, USA
(540)

GUESS SEDUCTIVE

(591) Black, white
(511) 03

(260) AM 2010 56939 A
(800) 1026226
(731) Peter Marc-Olivier;
Graben 8, Postfach 1402, CH-6301 Zug,
Switzerland
(540)

PETER

(591) Black, white
(511) 29, 30, 43

(260) AM 2010 56942 A
(800) 1026236
(731) Dochirnye pidpriyemstvo "Naturopreparat";
vul. Miru, 17 Kyiv 03134, Ukraine
(540)

АЛЬТАБОР

(591) Black, white
(511) 05

(260) AM 2010 56943 A
(800) 1026245
(731) Novartis AG;
CH-4002 Basel, Switzerland
(540)

Симулект

(591) Black, white
(511) 05

(260) AM 2010 56946 A
(800) 1026251
(731) BIOFARMA;
22, rue Garnier, F-92200 NEUILLY-SUR-
-SEINE, France

(540)

FLUTENSIF

(591) Black, white

(511) 05

(260) AM 2010 56947 A

(800) 1026252

(731) BIOFARMA;

22, rue Garnier, F-92200 NEUILLY-SUR-
-SEINE, France

(540)

NATRIDEX

(591) Black, white

(511) 05

(260) AM 2010 56948 A

(800) 1026253

(731) BIOFARMA;

22, rue Garnier, F-92200 NEUILLY-SUR-
-SEINE, France

(540)

NATRIXAM

(591) Black, white

(511) 05

(260) AM 2010 56962 A

(800) 1026369

(731) Slobodianiuk Viktor Petrovych;

vul. Zhovtneva., 2, smt. Rudnytsia,
Pishchanskyi r-n Vinnyts'ka obl. 24723,
Ukraine

(540)

MONOLITH

(591) Black, white

(511) 06, 09

(260) AM 2010 56963 A

(800) 1026377

(731) GRINDEKS,

akciju sabiedrība; Krustpils iela 53, LV-1057
Rīga, Latvia

(540)

ОТКРОЙ СОЛНЕЧНЫЙ МИР!

(591) Black, white

(511) 05

(260) AM 2010 56964 A

(800) 1026378

(731) GRINDEKS,

akciju sabiedrība; Krustpils iela 53, LV-1057
Rīga, Latvia

(540)

(591) Yellow, orange, red, blue, brown, grey,
black and white

(511) 05

(260) AM 2010 56965 A

(800) 1026380

(731) NYCOMED DANMARK ApS;

Langebjerg 1, DK-4000 Roskilde, Denmark

(540)



(591) Black, white, grey

(511) 05

(260) AM 2010 56966 A

(800) 1026383

(731) Global Blue Holdings AB;

Box 200, SE-431 23 Mölndal, Sweden

(540)

GLOBAL BLUE

(591) Black, white

(511) 09, 16, 35, 36

(260) AM 2010 56968 A

(800) 1026397

(731) La Communauté Européenne,

représentée par la Commission Européenne;
200, rue de la Loi, B-1049 Bruxelles,
Belgium

(540)

EGNOS

(591) Black, white

(511) 09, 12, 16, 35, 38, 39, 41, 42, 45

(260) AM 2010 56969 A

(800) 1026404

(731) PIGEON CORPORATION;

384, Cheongcheon-dong Bupyeong-gu,
Incheon, Republic of Korea
(540)



(591) Blue
(511) 03

(260) AM 2010 56970 A
(800) 1026417
(731) The "Uralmashplant" Joint-Stock Company
Pervoi Pyatiletki pl. OAO "Uralmashzavod";
RU-620012 Ekaterinburg, Russian
Federation
(540)



(591) Black, white
(511) 07, 42

(260) AM 2010 56971 A
(800) 1026444
(731) ETI GIDA SANAYI VE TICARET
ANONIM SIRKETI;
Organize Sanayi Bolgesi 11 Cadde,
ESKISEHIR, Turkey
(540)



(591) Black, white, red, brown
(511) 30

(260) AM 2010 56973 A
(800) 1026453
(731) OBSHESTVO S OGRANICHENNOY
OTVETSTVENNOSTYU "TITAN";
Shlisselburgskiy pr. 3-7, RU-192177
Sankt-Petersburg, Russian Federation
(540)

СЕВЕРНАЯ ФЕДЕРАЦИЯ

(591) Black, white
(511) 32, 33, 35

(260) AM 2010 56974 A
(800) 1026454
(731) Euroferm Gesellschaft für Fermentation und
Messtechnik GmbH;
Henkestr. 9, 91052 Erlangen, Germany
(540)

FermoVirin

(591) Black, white
(511) 05

(260) AM 2010 56975 A
(800) 1026476
(731) Company with Limited
Liability Mozaro Corp;
Sea Meadow House, Blackburn Highway,
Post Box 116, Road Town, Tortola, British
Virgin Islands
(540)



(591) Black, white
(511) 25, 35

(260) AM 2010 56976 A
(800) 1026481
(731) Doctor's Associates Inc.;
300 South Pine Island Road Ste. 306,
Plantation, FL 33324, USA
(540)



(591) Black, white, yellow
(511) 43

(260) AM 2010 56981 A
(800) 1026494
(731) Autonomous nonprofit organization
"TV-Novosti";
Zubovskiy boulevard, 4, building 1,
RU-119021 Moscow, Russian Federation
(540)

RUSSIAPEDIA

(591) Black, white
(511) 09, 16, 35, 38, 41, 42

(260) AM 2010 56982 A
 (800) 1026499
 (731) Calidris 28 AG (S.A.);
 30, Esplanade de la Moselle, L-6637
 Luxembourg, Luxembourg
 (540)

28WHITE

(591) Black, white
 (511) 03, 25, 32, 33

(260) AM 2010 56983 A
 (800) 1026512
 (731) UniCredit Bank AG;
 Schottengasse 6-8, A-1010 Wien, Austria
 (540)

BA - CA

(591) Black, white
 (511) 16, 35, 36, 38

(260) AM 2010 56984 A
 (800) 1026522
 (731) Union des Associations Européennes de
 Football (UEFA);
 Route de Genève 46, CH-1260 Nyon,
 Switzerland
 (540)



(591) Black, white
 (511) 33

(260) AM 2010 56985 A
 (800) 1026530
 (731) ETI GIDA SANAYI VE TICARET
 ANONIM SIRKETI;
 Organize Sanayi Bolgesi 11 Cadde,
 ESKISEHIR, Turkey
 (540)



(591) Red, black, white, purple, caramel (colour),
 light brown and dark brown
 (511) 30

(260) AM 2010 56988 A
 (800) 1007435
 (731) GILEAD SCIENCES LIMITED;
 IDA Business and Technology Park,
 Carrigtohill, Co. Cork, Ireland
 (540)

COMPLERA

(591) Black, white
 (511) 05

(260) AM 2010 56989 A
 (800) 1014563
 (731) Travellers Exchange Corporation Limited;
 65, Kingsway, London WC2B 6TD,
 United Kingdom
 (540)

TRAVELEX

(591) Black, white
 (511) 09, 35, 36

(260) AM 2010 56994 A
 (800) 1020177
 (731) L'OREAL;
 14, rue Royale, F-75008 PARIS, France
 (540)

INOA

(591) Black, white
 (511) 03

(260) AM 2010 56995 A
 (800) 1020930
 (731) Blaser Finanzholding GmbH;
 Ziegelstadel 1, 88316 Isny, Germany
 (540)

R8

(591) Black, white
 (511) 13, 28

(260) AM 2010 56996 A
 (800) 344957
 (731) AEG Hausgeräte GmbH;
 Fürther Straße 246, 90429 Nürnberg,
 Germany
 (540)

Arktis

(591) Black, white
 (511) 07, 09, 11, 21

(260) AM 2010 56997 A
(800) 623038A
(731) CARTIER INTERNATIONAL AG;
Hinterbergstrasse 22, Postfach 61, CH-6312
Steinhausen, Switzerland
(540)

TORTUE

(591) Black, white
(511) 14

(260) AM 2010 56998 A
(800) 631404
(731) MASCHIO GASPARDO S.p.A.;
Via Marcello, 73, I-35011
CAMPODARSEGO (PD), Italy
(540)

GASPARDO

(591) Black, white
(511) 07

(260) AM 2010 56999 A
(800) 788585
(731) Comité International Olympique;
Château de Vidy, CH-1007 Lausanne,
Switzerland
(540)



(591) Blue, black, red, yellow, green
(511) 01, 02, 03, 04, 05, 06, 07, 08, 09, 10, 11, 12,
13, 14, 15, 16, 17, 18, 19, 20, 21, 22, 23, 24,
25, 26, 27, 28, 29, 30, 31, 32, 33, 34, 35, 36,
37, 38, 39, 40, 41, 42, 43, 44, 45

(260) AM 2010 57001 A
(800) 817363
(731) AUDI AG;
85045 Ingolstadt, Germany
(540)

Sportback

(591) Black, white
(511) 12, 18, 28

(260) AM 2010 57002 A
(800) 935947
(731) CEBI KILIT VE MOBILYA
AKSESUARLARI SANAYI TICARET

ANONIM SIRKETI; Merve Mah. Akabe
Cad. No:2, Yenidogan ISTANBUL, Turkey
(540)



(591) Yellow, black and white
(511) 06, 20

(260) AM 2010 57003 A
(800) 957531
(731) MODATEKS KONFEKSIYON TICARET
VE SANAYI ANONIM SIRKETI;
Merkez Mahallesi Prof. Dr. M. Nevzat Pisak
Caddesi No:8 Yenibosna Bahçelievler -
Istanbul, Turkey
(540)



(591) Black, white
(511) 25

(260) AM 2010 57065 A
(800) 1026718
(731) Raytheon Company;
141 Spring Street Lexington, MA 02173,
USA
(540)

SILENT GUARDIAN

(591) Black, white
(511) 13

(260) AM 2010 57066 A
(800) 1026734
(731) Calidris 28 AG (S.A.);
30, Esplanade de la Moselle, L-6637
Luxembourg, Luxembourg
(540) 2

8RED

(591) Black, white
(511) 03, 25, 32, 33

(260) AM 2010 57067 A
(800) 1026741
(731) BIOFARMA;

22, rue Garnier, F-92200 NEUILLY-SUR-
-SEINE, France

(540)

TENSIDEX

(591) Black, white
(511) 05

(260) AM 2010 57068 A
(800) 1026755
(731) MARESI Trademark GmbH & Co KG;
Strasserau 6, A-4010 Linz, Austria

(540)

LANDINI

(591) Black, white
(511) 29

(260) AM 2010 57069 A
(800) 1026802
(731) ALI YILDIRAN;
Orhantepe Mah. Çınar Cad. No:21,
KARTAL, Turkey

(540)

CIVIL

(591) Black, white
(511) 25, 35

(260) AM 2010 57070 A
(800) 1026806
(731) GRINDEKS,
Akciju sabiedrība; Krustpils iela 53,
LV-1057 Rīga, Latvia

(540)



(591) White, grey, yellow, light green and black
(511) 05

(260) AM 2010 57071 A
(800) 1026822
(731) BAHAEER. AIBIBULA;
No. 402, Unit 2, Building 1, No. 8, Xingfu
Road, Wulumuqi 830000 Xinjiang, China

(540)

MKEE

(591) Black, white
(511) 25

(260) AM 2010 57072 A
(800) 1026833
(731) Otkrytoe aktsionernoe obchtchestvo
"Savouchkin produkt"; 108, oul. Ya.
Koupaly 224028 Brest, Belarus

(540)



(591) Brown, orange, yellow, blue, sky blue,
grey, white and black
(511) 05, 28, 29, 30, 32

(260) AM 2010 57073 A
(800) 1026834
(731) Otkrytoe aktsionernoe obchtchestvo
"Savouchkin produkt";
108, oul. Ya. Koupaly 224028 Brest, Belarus

(540)



(591) Red
(511) 05, 28, 29, 30, 32

(260) AM 2010 57074 A
(800) 1026836
(731) Guillemot Corporation S.A.;
Place du Granier, B.P. 97143, F-35571
Chantepie, France

(540)

HERCULES

(591) Black, white
(511) 09

(260) AM 2010 57075 A
 (800) 1026854
 (731) Janssen Pharmaceutica NV;
 Turnhoutseweg 30, B-2340 BEERSE,
 Belgium
 (540)

PALADHES

(591) Black, white
 (511) 05

(260) AM 2010 57076 A
 (800) 1026858
 (731) CARBOFER ITALIA S.P.A.;
 Via Adige, 20, I-20135 MILANO, Italy
 (540)



(591) Black, white
 (511) 04, 06, 17, 19, 35, 36, 39, 40, 42

(260) AM 2010 57077 A
 (800) 1026873
 (731) Zakrytoe aktsionernoe obshchestvo
 "RENNА-HOLDING";
 d. 12, ul. 4-ya Novokuzminskaya,
 RU-109377 Moscow, Russian Federation
 (540)



(591) Yellow, red and white
 (511) 29

(260) AM 2010 57079 A
 (800) 1026937
 (731) SHOE BRANDING EUROPE BVBA;
 Lindestraat 58, B-9700 Oudenaarde, Belgium
 (540)



(591) Black, white
 (511) 18, 25, 28

(260) AM 2010 57080 A
 (800) 1026942
 (731) BAHAEER. AIBIBULA;
 No. 402, Unit 2, Building 1, No. 8, Xingfu
 Road, Wulumuqi 830000 Xinjiang, China
 (540)

Barracuda

(591) Black, white
 (511) 25

(260) AM 2010 57081 A
 (800) 1026949
 (731) Otkrytoe Aktsionernoe Obshchestvo
 "Khimiko-farmatsevtichesky kombinat
 "AKRIKHIN"";
 ulitsa Kirova, 29, Noginsky raion, gor.
 Staraya Kupavna, RU-142450
 Moskovskaya oblastj, Russian Federation
 (540)

ГЛИФОРМИН

(591) Black, white
 (511) 05

(260) AM 2010 57083 A
 (800) 1026954
 (731) Rigs Services Limited;
 2-4 Arch Makarios III Ave., Capital Center,
 9th floor CY-1065 Nicosia, Cyprus
 (540)



(591) White, blue, red, brown and black
 (511) 43

(260) AM 2010 57084 A
 (800) 1026982
 (731) Otkrytoe aktsionernoe obchtchestvo
 "Savouchkin produkt";
 108, oul. Ya. Koupaly 224028 Brest, Belarus
 (540)

МОНТИК

(591) Black, white
 (511) 05, 28, 29, 30, 32

(260) AM 2010 57086 A
 (800) 1027029
 (731) ZHEJIANG LEADER KITCHEN
 ARTICLES CO., LTD.;
 Baiyang Industrial Zone, Wuyi City 321200
 Zhejiang Province, China

(540)



(591) Black, white
 (511) 21

(260) AM 2010 57087 A
 (800) 1027038
 (731) Endress+Hauser Flowtec AG;
 Kägenstrasse 7, CH-4153 Reinach,
 Switzerland

(540)

CUBEMASS

(591) Black, white
 (511) 09

(260) AM 2010 57088 A
 (800) 1027069
 (731) Ginsana SA;
 Via Mulini, CH-6934 Bioggio, Switzerland

(540)

ViMiQ

(591) Black, white
 (511) 05

(260) AM 2010 57089 A
 (800) 1027071
 (731) L'OREAL;
 14, rue Royale, F-75008 PARIS, France

(540)



(591) Black, white
 (511) 03

(260) AM 2010 57091 A
 (800) 1027096
 (731) L'OREAL;
 14, rue Royale, F-75008 PARIS, France

(540)

STRESS RESIST

(591) Black, white
 (511) 03

(260) AM 2010 57092 A
 (800) 1027130
 (731) S. F. Express (Group) Co., Ltd.;
 Floor 9-11 and 14-20, Wanji Business
 Building, Fuhua Road, Futian District,
 Shenzhen 100022 Guangdong Province,
 China

(540)



(591) Black, white
 (511) 35, 45

(260) AM 2010 57093 A
 (800) 1027135
 (731) DIMITAR HRISTOV BALEV;
 kv. Vladislavovo, bl. 224, vh. 2, ap. 50,
 BG-9000 VARNA, Bulgaria

(540)



(591) Black, white
 (511) 29, 30, 31, 32

(260) AM 2010 57094 A
 (800) 1027189
 (731) Stella Luna Fashion Inc.;
 No. 858 Huai Hai Zhong Road, Luwan
 District 200000 Shanghai, China

(540)



(591) Black, white
 (511) 14, 18, 25, 35

(260) AM 2010 57095 A
 (800) 1027204
 (731) ETI GIDA SANAYI VE TICARET
 ANONIM SIRKETI;
 Organize Sanayi Bolgesi 11 Cadde,
 ESKISEHIR, Turkey

(540)



(591) Black, white, red
 (511) 30

(260) AM 2010 57096 A
 (800) 1027256
 (731) Guangzhou Songle Electronic
 Technology Co., Ltd.;
 No. 12, Keyuan Road, Guangzhou Private-
 -operated Technological Garden, No. 1633,
 Beitai Road Baiyun District, Guangzhou
 City 510000 Guangdong Province, China

(540)



(591) Black, white
 (511) 11

(260) AM 2010 57097 A
 (800) 1027271
 (731) SEHA TEKSTIL KONFEKSIYON SANAYI
 VE TICARET LIMITED SIRKETI;
 Mahmutbey Merkez Mahallesi Fevzi,
 Çakmak Caddesi Bilici Sokak No:4/2
 BAĞCILAR - ISTANBUL, Turkey

(540)

RICARDO ROSSI

(591) Black, white
 (511) 25

(260) AM 2010 57098 A
 (800) 1027279
 (731) Intesa Sanpaolo S.p.A.;
 Piazza San Carlo, 156, I-10121 Torino TO,
 Italy

(540)



(591) Dark green, orange, brown, green and blue
 (511) 09, 16, 35, 36, 41, 42

(260) AM 2010 57099 A
 (800) 1027300
 (731) CREDITBANK S.A.L.;
 Sin El Fil Boulevard 15-19°, Freeway Center
 BEIRUT 1100-2802, Lebanon

(540)



(591) Black, white
 (511) 35, 36

(260) AM 2010 57119 A
 (800) 644320
 (731) IBSA INSTITUT BIOCHIMIQUE S.A.;
 Via al Ponte 13, CH-6900 MASSAGNO,
 Switzerland

(540)

MERIONAL

(591) Black, white
 (511) 05

(260) AM 2010 57120 A
 (800) 653194
 (731) Syngenta Participations AG;
 Schwarzwaldallee 215, CH-4058 Basel,
 Switzerland

(540)

CRUISER

(591) Black, white
 (511) 01, 05

(260) AM 2010 57121 A
 (800) 675735
 (731) OTKRYTOE AKTSIONERNOE
 OBSHCHESTVO "HENKEL-ERA";
 1, Moskovskoe chosse, RU-187020 TOSNO,
 Leningradskaya obl., Russian Federation

(540)

ПЕМОЛЮКС

(591) Black, white
 (511) 03

(260) AM 2010 57122 A
 (800) 675773A
 (731) TIGAR TYRES;
 213, Nikole Pasica st 18300 PIROT, Serbia

(540)



(591) Black, white, red
 (511) 12

(260) AM 2010 57124 A
 (800) 765120
 (731) ODEON TURIZM ISLETMECILIGI A.S.;
 Harbiye Cumhuriyet Caddesi No:181,

Efser Han K:6 D:7, SİSLİ İSTANBUL,
Turkey
(540)



(591) White, green, yellow
(511) 35, 39, 42

(260) AM 2010 57125 A
(800) 864097
(731) AD REM TECHNOLOGY;
162, rue du Faubourg Saint-Honoré, F-75008
PARIS, France
(540)

VEINOPLUS

(591) Black, white
(511) 03, 05, 10

(260) AM 2010 57126 A
(800) 898654
(731) FAF VANA SANAYI VE TICARET
LIMITED ŞİRKETİ;
Sanayi Caddesi No:21/B Ulus / Ankara,
Turkey
(540)



(591) Black, white
(511) 06

(260) AM 2010 57127 A
(800) 928285
(731) TUBILUX PHARMA S.P.A.;
Via Costarica, 20/22, I-00040 POMEZIA
(Roma), Italy
(540)

Оксиал

(591) Black, white
(511) 05

(260) AM 2010 57128 A
(800) 979507
(731) NOVARTIS AG;
CH-4002 Basel, Switzerland

(540)

АФИНИТОР

(591) Black, white
(511) 05

(260) AM 2010 57129 A
(800) 980462
(731) JADRAN - GALENSKI LABORATORIJ
d.d.; Pulac bb, HR-51000 Rijeka, Croatia
(540)

MERALYS

(591) Black, white
(511) 05

(260) AM 2010 57130 A
(800) 1027436
(731) Millennium Pharmaceuticals, Inc.;
40 Landsdowne Street, Cambridge,
MA 02139, USA
(540)

1000 CRANES OF HOPE

(591) Black, white
(511) 42, 45

(260) AM 2010 57131 A
(800) 1027449
(731) ŞAMPIYON SPORT SANAYİ VE
TİCARET LİMİTED ŞİRKETİ;
Yukari Dudullu Organize Sanayi Bölgesi, 2.
Cadde No:26/1 Ümraniye Istanbul, Turkey
(540)



(591) Black, white
(511) 24, 25, 28, 35

(260) AM 2010 57132 A
(800) 1027452
(731) GRINDEKS,
akciju sabiedrība; Krustpils iela 53, LV-1057
Rīga, Latvia
(540)

ГРИНТЕРОЛ

(591) Black, white
(511) 05, 30

(260) AM 2010 57133 A
 (800) 1027468
 (731) Fei Liangchen;
 No. 23 First District Feizhai, Qunan Village,
 Huangzhai Town Pujiang, Zhejiang 322204,
 China



(591) Black, white
 (511) 25

(260) AM 2010 57134 A
 (800) 1027473
 (731) BEIJING BIANYIFANG ROAST DUCK
 GROUP CO., LTD.;
 No. 15 East Street Zhongli,
 Yongdingmennei, Chongwen District
 Beijing City, China

(540)

處一都
CHU YI DU

(591) Black, white
 (511) 29, 43

(260) AM 2010 57135 A
 (800) 1027474
 (731) BEIJING BIANYIFANG ROAST DUCK
 GROUP CO., LTD.;
 No. 15 East Street Zhongli,
 Yongdingmennei, Chongwen District
 Beijing City, China

(540)

便宜坊
BIAN YI FANG

(591) Black, white
 (511) 29, 43

(260) AM 2010 57136 A
 (800) 1027503
 (731) DECATHLON;
 4 Boulevard de Mons, F-59150
 VILLENEUVE D'ASCQ, France

(540)

SUBEA

(591) Black, white
 (511) 08, 09, 13, 18, 25, 28

(260) AM 2010 57137 A
 (800) 1027527
 (731) Deutsche Amphibolin-Werke von Robert
 Murjahn Stiftung & Co KG;
 Roßdörfer Straße 50, 64372 Ober-Ramstadt,
 Germany

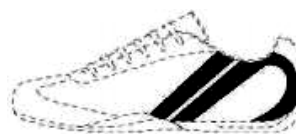
(540)

CAPAPLAN

(591) Black, white
 (511) 01, 02, 19

(260) AM 2010 57138 A
 (800) 1027544
 (731) SHOE BRANDING EUROPE BVBA;
 Lindestraat 58, B-9700 Oudenaarde, Belgium

(540)



(591) Black, white
 (511) 25

(260) AM 2010 57139 A
 (800) 1027554
 (731) Janson Holdings Limited;
 Nestoros 42, Kaimakli, CY-1026 Nicosia,
 Cyprus

(540)



(591) White and grey-blue
 (511) 09, 11

(260) AM 2010 57140 A
 (800) 1027558
 (731) Medy-Tox Inc.;
 641-4, Gag-ri, Ochang-myeon, Cheongwon-
 -gun Chungcheongbuk-do 363-883, Republic
 of Korea

(540)

CUNOX

(591) Black, white
 (511) 05

(260) AM 2010 57141 A
 (800) 1027566
 (731) PIERRE FABRE DERMO-COSMETIQUE;
 45, Place Abel Gance, F-92100 BOULOGNE
 BILLANCOURT, France

(540)

AQUASUBLIME(591) Black, white
(511) 03, 05(260) AM 2010 57142 A
(800) 1027602
(731) EGIS GYÓGYSZERGYÁR Nyilvánosan
Működő Részvénytársaság;
Keresztúri út 30-38 H-1106 Budapest,
Hungary

(540)

NOCLAUD(591) Black, white
(511) 05(260) AM 2010 57143 A
(800) 1027618
(731) BIOFARMA;
22, rue Garnier, F-92200 NEUILLY-SUR-
-SEINE, France

(540)

PARVAXOR(591) Black, white
(511) 05(260) AM 2010 57144 A
(800) 1027629
(731) Hefei Meiya Optoelectronic Technology Co.,
Ltd.;
(W-7) Minying Kejiyuan, No. 669,
Changjiang Xilu, Hefei City 230001 Anhui
Province, China

(540)

(591) Black, white
(511) 07, 09, 10(260) AM 2010 57145 A
(800) 1027630
(731) Henkel AG & Co. KGaA;
Henkelstraße 67, 40589 Düsseldorf,
Germany

(540)

Schwarzkopf**Sensual Colors**(591) Black, white
(511) 03(260) AM 2010 57146 A
(800) 1027635
(731) PARAHODSTVO BALGARSKI MORSKI
FLOT AD;
"Primorski" Blvd. 1, BG-9000 VARNA,
Bulgaria

(540)

**NAVIBULGAR
НАВИБУЛГАР**(591) Blue
(511) 35, 36, 37, 38, 39, 41, 42(260) AM 2010 57147 A
(800) 1027671
(731) ZHEJIANG TIAN TAI YONGGUI
ELECTRIC EQUIPMENT CO., LTD.;
High-Tech Industrial District of Tiantai
Zhejiang, China

(540)

(591) Black, white
(511) 09(260) AM 2010 57163 A
(800) 1027948
(731) CHENGDU AIMINER LEATHER
PRODUCTS CO., LTD.;
No. 16, Wenchangzhonglu, Cuqiao, Wuhou
District, Chengdu City 610043 Sichuan
Province, China

(540)

aiminer(591) Black, white
(511) 25(260) AM 2010 57165 A
(800) 1027980
(731) Alcon, Inc.;
Bösch 69, CH-6331, Hünenberg, Switzerland

(540)

PUREMOIST(591) Black, white
(511) 05

(260) AM 2010 57166 A
 (800) 1027997
 (731) Energizer SA;
 Rue Louis-Joseph-Chevrolet 43, CH-2300 La
 Chaux-de-Fonds, Switzerland

(540)
ENERGIZER LUMEE

(591) Black, white
 (511) 11

(260) AM 2010 57167 A
 (800) 1027999
 (731) Philip Morris Products S.A.;
 Quai Jeanrenaud 3, CH-2000 Neuchâtel,
 Switzerland

(540)



(591) Black, white
 (511) 34

(260) AM 2010 57168 A
 (800) 1028028
 (731) SEC CARBON, LIMITED;
 6th Floor, Amagasaki Front Bldg., 1-2-6
 Shioe, Amagasaki-shi Hyogo 661-0976,
 Japan

(540)

SK-B

(591) Black, white
 (511) 09

(260) AM 2010 57169 A
 (800) 1028036
 (731) HABİL YILDIZ; Vatan Mah. Esenler Cad.,
 Barut Sok. No:16 BAYRAMPAŞA /
 İSTANBUL, Turkey

(540)



(591) Rose, blue, white

(511) 21

(260) AM 2010 57170 A
 (800) 1028082
 (731) FG TEKSTİL KONFEKSİYON SANAYİ
 VE TİCARET LİMİTED ŞİRKETİ;
 Fatih Mah. 194/1 Sk. No:4 Sarıç
 Gaziemir/İZMİR, Turkey

(540)

Super Five

(591) Black, white
 (511) 25

(260) AM 2010 57171 A
 (800) 1028102
 (731) APPLE INC.;
 1 Infinite Loop, Cupertino, CA 95014, USA

(540)



(591) Black, grey
 (511) 09

(260) AM 2010 57172 A
 (800) 1028119
 (731) SHOE BRANDING EUROPE BVBA;
 Lindestraat 58, B-9700 Oudenaarde, Belgium

(540)

PATRICK

(591) Black, white
 (511) 18, 25, 28

(260) AM 2010 57173 A
 (800) 1028147
 (731) Aktsionerne tovarystvo zakrytogo typu
 "Kharkivska biskvitna fabryka";
 vul. Lozivska, 8, Kharkiv 61017, Ukraine

(540)

ЗАБОДАЙ-КА!

(591) Black, white
 (511) 30

(260) AM 2010 57176 A
 (800) 1014898
 (731) CELIA
 La Chaussée aux Moines, F-53400 CRAON,
 France

(540)



(591) Blue, red, white
(511) 05, 29, 30, 32

(260) AM 2010 57177 A
(800) 253313
(731) Gödecke GmbH;
Pfizerstrasse 1, 76139 Karlsruhe, Germany
(540)

Thrombotison

(591) Black, white
(511) 05

(260) AM 2010 57180 A
(800) 314439
(731) FROMAGERIES BEL;
16, boulevard Malesherbes, F-75008 Paris,
France
(540)

BOURSIN

(591) Black, white
(511) 29

(260) AM 2010 57252 A
(800) 1028660
(731) OTKRYTOE AKTSIONERNOE
OBSSHCHESTVO "TULSKY PATRONNY
ZAVOD";
139, ul. Marata, RU-300004 g. Tula, Russian
Federation
(540)

RUSAMMO

(591) Black, white
(511) 13

(260) AM 2010 57253 A
(800) 1028662
(731) QUANZHOU SHI JUJIANG
FANGDAOSHEBEI YOUXIANGONGSI;
Floor 3, Building 5, JingPinYuan, HuiNan
Industrial Estate, Huian County Quanzhou
City, Fujian Province, China
(540)



(591) Black, white
(511) 09

(260) AM 2010 57254 A
(800) 1028688
(731) EGIS GYÓGYSZERGYÁR Nyilvánosan
Működő Részvénytársaság;
Keresztúri út 30-38 H-1106 Budapest,
Hungary
(540)

AFRODIZIL

(591) Black, white
(511) 05

(260) AM 2010 57255 A
(800) 1028706
(731) ANA GIDA IHTIYAC MADDELERI
SANAYI VE TICARET ANONIM
SIRKETI;
Icerenkoy, P.T.T. Hastanesi Yani, Umut Sok.
No: 12 Kadikoy-Istanbul, Turkey
(540)

KIRLANGIC

(591) Black, white
(511) 29

(260) AM 2010 57256 A
(800) 1028713
(731) Europäische Reiseversicherung AG;
Vogelweidestr. 5, 81677 München, Germany
(540)

ERV

(591) Black, white
(511) 35, 36, 39

(260) AM 2010 57257 A
(800) 1028718
(731) PARKE-TEK PARKE SANAYİ VE
TİCARET ANONİM ŞİRKETİ;
Cumhuriyet Mahallesi E-5, Karayolu Üzeri
Düzce Bolu, Turkey
(540)



(591) Black, white
(511) 19

(260) AM 2010 57258 A
 (800) 1028720
 (731) BEKAP METAL INSAAT SANAYI VE
 TICARET ANONIM SIRKETI; Soganlik Barbaros
 Hayrettin Pasa Cad. No:41/B Soganlik KARTAL -
 ISTANBUL, Turkey
 (540)



(591) Orange, dark blue and white
 (511) 06

(260) AM 2010 57259 A
 (800) 1028739
 (731) Obchtchestvo s ogranichennoi
 otvetstvennostyuu "DorKhan";
 36, Mogaiskoe ch. RU-121354 MOSKVA,
 Russian Federation
 (540)



(591) Navy blue and white
 (511) 06, 42

(260) AM 2010 57260 A
 (800) 1028742
 (731) Procter & Gamble International Operations
 S.A.;
 47, route de Saint-Georges, CH-1213
 Petit-Lancy 1, Switzerland
 (540)

FORBIDDEN ROSE

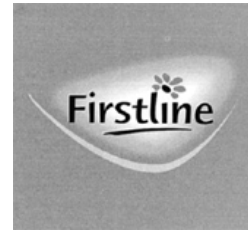
(591) Black, white
 (511) 03

(260) AM 2010 57261 A
 (800) 1028747
 (731) GRUPA LOTOS SPÓŁKA AKCYJNA;
 ul. Elbląska 135, PL-80-817 GDAŃSK,
 Poland
 (540)



(591) Dark-red, red, navy blue, white,
 gray and shades
 (511) 04

(260) AM 2010 57262 A
 (800) 1028755
 (731) MARKANT Handels- und Service GmbH;
 Hanns-Martin-Schleyer-Strasse 2, 77656
 Offenburg, Germany
 (540)



(591) Black, white, grey
 (511) 03, 05, 08, 16, 21, 25, 26

(260) AM 2010 57263 A
 (800) 1028794
 (731) Neoperl International AG;
 Pfeffingerstrasse 21, CH-4153 Reinach,
 Switzerland
 (540)

SANIPERL

(591) Black, white
 (511) 11

(260) AM 2010 57264 A
 (800) 1028797
 (731) Asics Corporation;
 1-1, Minatojima-Nakamachi 7-Chome, Chuo-
 -ku, Kobe-shi Hyogo 650-8555, Japan
 (540)

GEL-NIMBUS

(591) Black, white
 (511) 25

(260) AM 2010 57265 A
 (800) 1028799
 (731) AJINOMOTO Co., Inc.;;
 15-1, Kyobashi 1-Chome, Chuo-ku, Tokyo
 104-8315, Japan
 (540)



(591) Red, yellow-orange and lime-green
 (511) 29, 30

(260) AM 2010 57266 A
(800) 1028800
(731) Asics Corporation;
1-1, Minatojima-Nakamachi 7-Chome, Chuo-
-ku, Kobe-shi Hyogo 650-8555, Japan
(540)

GEL-CUMULUS

(591) Black, white
(511) 25

(260) AM 50142 A *
(800) 907610
(731) Hama GmbH & Co. KG;
Dresdner Strasse 9, 86653 Monheim,
Germany
(540)

HAMA

(591) Black, white
(511) 08, 09, 11, 15, 16, 18, 20

**საერთაშორისო სასაქონლო ნიშნები,
რომლებსაც მიენიჭათ დასვა საქართველოში**

(260) AM 2009 47993 A
(800) 955051
(151) 2007 12 05
(181) 2017 12 05
(511) 03, 05, 35, 42, 44

(260) AM 2009 49403 A
(800) 421845
(151) 2006 02 26
(181) 2016 02 26
(511) 05

(260) AM 2010 46821 A
(800) 946381
(151) 2007 11 09
(181) 2017 11 09
(511) 05

(260) AM 2010 47936 A
(800) 954813
(151) 2008 01 23
(181) 2018 01 23
(511) 03

(260) AM 2010 48640 A
(800) 653391
(151) 2006 04 30
(181) 2016 04 30
(511) 03

(260) AM 2010 49903 A
(800) 968129
(151) 2008 03 13
(181) 2018 03 13
(511) 12, 37

(260) AM 2010 50454 A
(800) 973394
(151) 2008 06 08
(181) 2018 06 08
(511) 34

(260) AM 2010 51304 A
(800) 974531

(151) 2008 01 30
(181) 2018 01 30
(511) 02, 09, 16, 35, 36, 37, 40, 42

(260) AM 2010 55448 A
(800) 1014046
(151) 2009 04 23
(181) 2019 04 23
(511) 25

(260) AM 2010 55449 A
(800) 1014047
(151) 2009 05 27
(181) 2019 05 27
(511) 01, 02, 03, 04

(260) AM 2010 55450 A
(800) 1014049
(151) 2009 05 07
(181) 2019 05 07
(511) 08, 21

(260) AM 2010 55456 A
(800) 1014050
(151) 2009 06 30
(181) 2019 06 30
(511) 35, 36, 41

(260) AM 2010 55458 A
(800) 1014053
(151) 2009 07 02
(181) 2019 07 02
(511) 35, 36, 41

(260) AM 2010 55459 A
(800) 1014086
(151) 2009 07 20
(181) 2019 07 20
(511) 32

(260) AM 2010 55460 A
(800) 1014092
(151) 2009 08 03
(181) 2019 08 03

(511) 29	(260) AM 2010 55514 A (800) 1014740 (151) 2009 09 15 (181) 2019 09 15 (511) 16
(260) AM 2010 55461 A (800) 1014104 (151) 2009 07 29 (181) 2019 07 29 (511) 07, 08, 09, 10, 11, 14, 15, 16, 21, 28, 35, 37	(260) AM 2010 55515 A (800) 1014755 (151) 2009 07 02 (181) 2019 07 02 (511) 05, 30
(260) AM 2010 55462 A (800) 1014112 (151) 2009 08 28 (181) 2019 08 28 (511) 03	(260) AM 2010 55516 A (800) 1014765 (151) 2009 08 12 (181) 2019 08 12 (511) 05
(260) AM 2010 55463 A (800) 1014113 (151) 2009 08 28 (181) 2019 08 28 (511) 03	(260) AM 2010 55517 A (800) 1014780 (151) 2009 04 29 (181) 2019 04 29 (511) 18, 25
(260) AM 2010 55464 A (800) 1014133 (151) 2009 09 02 (181) 2019 09 02 (511) 05	(260) AM 2010 55518 A (800) 1014839 (151) 2008 04 29 (181) 2018 04 29 (511) 01, 02, 03, 04, 05, 06, 07, 08, 09, 10, 11, 12, 13, 14, 15, 17, 18, 19, 20, 21, 22, 23, 24, 25, 26, 27, 28, 29, 31, 33, 34, 36, 37, 38, 39, 42, 43
(260) AM 2010 55465 A (800) 1014134 (151) 2009 09 02 (181) 2019 09 02 (511) 05	(260) AM 2010 55519 A (800) 1014861 (151) 2009 04 28 (181) 2019 04 28 (511) 18
(260) AM 2010 55467 A (800) 1014136 (151) 2009 08 31 (181) 2019 08 31 (511) 05	(260) AM 2010 55521 A (800) 1014878 (151) 2009 06 21 (181) 2019 06 21 (511) 10, 35, 42
(260) AM 2010 55468 A (800) 1014137 (151) 2009 08 31 (181) 2019 08 31 (511) 05	(260) AM 2010 55522 A (800) 1014911 (151) 2009 08 05 (181) 2019 08 05 (511) 09, 35, 37, 38, 42
(260) AM 2010 55480 A (800) 1014409 (151) 2009 09 07 (181) 2019 09 07 (511) 05	

(260) AM 2010 55523 A
 (800) 1014927
 (151) 2009 08 28
 (181) 2019 08 28
 (511) 03

(260) AM 2010 55524 A
 (800) 1014929
 (151) 2009 09 03
 (181) 2019 09 03
 (511) 16, 44

(260) AM 2010 55525 A
 (800) 1014944
 (151) 2009 04 02
 (181) 2019 04 02
 (511) 09, 16, 35, 41, 42

(260) AM 2010 55527 A
 (800) 1014993
 (151) 2009 06 04
 (181) 2019 06 04
 (511) 09, 16, 35, 38, 41, 42

(260) AM 2010 55528 A
 (800) 1015000
 (151) 2009 06 26
 (181) 2019 06 26
 (511) 18, 25, 28

(260) AM 2010 55529 A
 (800) 1015014
 (151) 2009 07 02
 (181) 2019 07 02
 (511) 05

(260) AM 2010 55530 A
 (800) 1015027
 (151) 2009 08 25
 (181) 2019 08 25
 (511) 17

(260) AM 2010 55531 A
 (800) 1015032
 (151) 2009 07 04
 (181) 2019 07 04
 (511) 35, 42

(260) AM 2010 55532 A
 (800) 1015040
 (151) 2009 08 25

(181) 2019 08 25
 (511) 41

(260) AM 2010 55538 A
 (800) 1015105
 (151) 2009 09 09
 (181) 2019 09 09
 (511) 05

(260) AM 2010 55539 A
 (800) 1015117
 (151) 2009 08 21
 (181) 2019 08 21
 (511) 25, 28

(260) AM 2010 55541 A
 (800) 1015122
 (151) 2009 09 16
 (181) 2019 09 16
 (511) 05

(260) AM 2010 55542 A
 (800) 1015123
 (151) 2009 09 16
 (181) 2019 09 16
 (511) 05

(260) AM 2010 55543 A
 (800) 1015124
 (151) 2009 09 16
 (181) 2019 09 16
 (511) 05

(260) AM 2010 55544 A
 (800) 1015131
 (151) 2009 09 03
 (181) 2019 09 03
 (511) 03

(260) AM 2010 55545 A
 (800) 1015186
 (151) 2009 04 29
 (181) 2019 04 29
 (511) 36

(260) AM 2010 55546 A
 (800) 1015257
 (151) 2009 08 06
 (181) 2019 08 06

(511) 03, 05, 32

(260) AM 2010 55547 A
 (800) 1015258
 (151) 2009 08 06
 (181) 2019 08 06
 (511) 03, 05

(260) AM 2010 55549 A
 (800) 1015323
 (151) 2009 02 27
 (181) 2019 02 27
 (511) 07, 09, 12, 37, 42

(260) AM 2010 55550 A
 (800) 1015357
 (151) 2009 09 14
 (181) 2019 09 14
 (511) 09

(260) AM 2010 55551 A
 (800) 1015367
 (151) 2009 04 20
 (181) 2019 04 20
 (511) 03, 35, 41

(260) AM 2010 55552 A
 (800) 1015380
 (151) 2009 05 22
 (181) 2019 05 22
 (511) 05

(260) AM 2010 55553 A
 (800) 1015397
 (151) 2009 08 04
 (181) 2019 08 04
 (511) 35, 36, 44

(260) AM 2010 55554 A
 (800) 1015407
 (151) 2009 09 14
 (181) 2019 09 14
 (511) 34

(260) AM 2010 55555 A
 (800) 1015408
 (151) 2009 09 14
 (181) 2019 09 14
 (511) 12

(260) AM 2010 55556 A
 (800) 1015425
 (151) 2009 08 28
 (181) 2019 08 28
 (511) 01, 03, 05

(260) AM 2010 55557 A
 (800) 1015426
 (151) 2009 08 28
 (181) 2019 08 28
 (511) 01, 03, 05

(260) AM 2010 55558 A
 (800) 152558
 (151) 2001 03 19
 (181) 2011 03 19
 (511) 05

(260) AM 2010 55559 A
 (800) 362014
 (151) 2009 08 13
 (181) 2019 08 13
 (511) 06, 07, 19, 20

(260) AM 2010 55560 A
 (800) 471943
 (151) 2002 08 20
 (181) 2012 08 20
 (511) 05

(260) AM 2010 55561 A
 (800) 521955
 (151) 2008 03 14
 (181) 2018 03 14
 (511) 03

(260) AM 2010 55562 A
 (800) 719015
 (151) 2009 08 04
 (181) 2019 08 04
 (511) 05

(260) AM 2010 55563 A
 (800) 767483
 (151) 2001 09 20
 (181) 2011 09 20
 (511) 29

(260) AM 2010 55565 A
 (800) 780193

(151) 2002 02 06
 (181) 2012 02 06
 (511) 11, 14, 18, 20, 27, 28

(260) AM 2010 55566 A
 (800) 792718
 (151) 2002 09 18
 (181) 2012 09 18
 (511) 25

(260) AM 2010 55567 A
 (800) 848621
 (151) 2003 10 08
 (181) 2013 10 08
 (511) 02, 09, 16, 28

(260) AM 2010 55568 A
 (800) 935220
 (151) 2007 08 20
 (181) 2017 08 20
 (511) 32, 43

(260) AM 2010 55571 A
 (800) 1015446
 (151) 2009 08 18
 (181) 2019 08 18
 (511) 09, 16, 38

(260) AM 2010 55573 A
 (800) 1015509
 (151) 2009 08 06
 (181) 2019 08 06
 (511) 09, 16, 35, 38, 41

(260) AM 2010 55574 A
 (800) 1015573
 (151) 2009 09 08
 (181) 2019 09 08
 (511) 12

(260) AM 2010 55576 A
 (800) 1015579
 (151) 2009 09 02
 (181) 2019 09 02
 (511) 06, 11, 19

(260) AM 2010 55577 A
 (800) 1015587
 (151) 2009 09 02
 (181) 2019 09 02

(511) 19

(260) AM 2010 55578 A
 (800) 1015589
 (151) 2009 08 20
 (181) 2019 08 20
 (511) 29

(260) AM 2010 55579 A
 (800) 1015639
 (151) 2009 09 09
 (181) 2019 09 09
 (511) 41, 44

(260) AM 2010 55623 A
 (800) 846382
 (151) 2004 11 26
 (181) 2014 11 26
 (511) 03

(260) AM 2010 55624 A
 (800) 857232
 (151) 2005 06 15
 (181) 2015 06 15
 (511) 09

(260) AM 2010 55625 A
 (800) 896278
 (151) 2006 01 04
 (181) 2016 01 04
 (511) 12, 21

(260) AM 2010 55626 A
 (800) 902840
 (151) 2006 05 22
 (181) 2016 05 22
 (511) 04, 18, 25

(260) AM 2010 55627 A
 (800) 963372
 (151) 2008 04 10
 (181) 2018 04 10
 (511) 03

(260) AM 2010 55628 A
 (800) 966064
 (151) 2007 04 16
 (181) 2017 04 16
 (511) 03, 09, 14, 16, 18, 20, 21, 24, 25, 26, 40

**საქონლის ადგილწარმოშობის დასახელებები
და გეოგრაფიული აღნიშვნები**

**ლისაზონის შემთხვევის თანახმად, საერთაშორისო რეგისტრაციის
საფუძველზე საქართველოში განსახილველად მიღებული საქონლის
ადგილწარმოშობის დასახელებები**

საიდენტიფიკაციო ნომერი – 817/06
განაცხადის შეტანის თარიღი – 2009 09 09
საერთაშორისო რეგისტრაციის ნომერი – 890
საერთაშორისო რეგისტრაციის თარიღი – 2009 07 14
ადგილწარმოშობის დასახელება – VAINILLA DE PAPANTLA
საქონლის დასახელება, რომლისთვისაც მოითხოვება ადგილწარმოშობის
რეგისტრაცია – 30 - Vanilla
განმცხადებლის სახელი და მისამართი – The Mexican State
The Mexican State, Mexico

საიდენტიფიკაციო ნომერი – 818/06
განაცხადის შეტანის თარიღი – 2009 09 09
საერთაშორისო რეგისტრაციის ნომერი – 891
საერთაშორისო რეგისტრაციის თარიღი – 2009 07 30
ადგილწარმოშობის დასახელება – BRUNELLO MONTALCINO
საქონლის დასახელება, რომლისთვისაც მოითხოვება ადგილწარმოშობის
რეგისტრაცია – 33 - Wine
განმცხადებლის სახელი და მისამართი – Consorzio del Vino Brunello di Montalcino,
Piazza Cavour,8, 53024 Montalcino (Siena),
Italy

რეგისტრირებული ადგილწარმოშობის დასახელებები

ეროვნული რეგისტრაციის №807
ეროვნული რეგისტრაციის თარიღი: 2010 10 12
საერთაშორისო რეგისტრაციის № 883
საერთაშორისო რეგისტრაციის თარიღი: 2006 10 11
ადგილწარმოშობის დასახელება: ДЕВИНСКА НАТУРАЛНА МИНЕРАЛНА ВОДА
DEVINSKA NATURALNA MINERALNA VODA
ქვეყნის კოდი: BG
საქონელი: 32 – Mineral water

ეროვნული რეგისტრაციის №808
ეროვნული რეგისტრაციის თარიღი: 2010 10 12
საერთაშორისო რეგისტრაციის № 884
საერთაშორისო რეგისტრაციის თარიღი: 2007 10 11
ადგილწარმოშობის დასახელება: Kangso Yaksu
ქვეყნის კოდი: KP
საქონელი: 32 – Mineral water

ეროვნული რეგისტრაციის №809
ეროვნული რეგისტრაციის თარიღი: 2010 10 12
საერთაშორისო რეგისტრაციის № 885
საერთაშორისო რეგისტრაციის თარიღი: 2008 05 23
ადგილწარმოშობის დასახელება: PALLAR DE ICA
ქვეყნის კოდი: PE
საქონელი: 31 – Lima bean

ეროვნული რეგისტრაციის №810
ეროვნული რეგისტრაციის თარიღი: 2010 10 15
საერთაშორისო რეგისტრაციის № 886
საერთაშორისო რეგისტრაციის თარიღი: 2008 08 22
ადგილწარმოშობის დასახელება: PAEKTUSAN TULJJKUSUL
ქვეყნის კოდი: KP
საქონელი: 33 – Bog Bilberry Brandy

ეროვნული რეგისტრაციის №811
ეროვნული რეგისტრაციის თარიღი: 2010 10 15
საერთაშორისო რეგისტრაციის № 887
საერთაშორისო რეგისტრაციის თარიღი: 2008 08 22
ადგილწარმოშობის დასახელება: PYONGYANG RAENGMYON
ქვეყნის კოდი: KP
საქონელი: 30 – Cold Noodles

ოფიციალური შეტყობინება
სასაქონლო ნიშნები
რეგისტრაციის მოქმედების ვადის გაგრძელება

(111) M 2000 13518 R1
(156) 2010 10 10
(186) 2020 10 10
(732) სანოფი-აგენტის
174, აგენიუ დე ფრანსი, 75013 პარიზი,
საფრანგეთი

(111) M 2000 13519 R1
(156) 2010 10 10
(186) 2020 10 10
(732) სანოფი-აგენტის
174, აგენიუ დე ფრანსი, 75013 პარიზი,
საფრანგეთი

(111) M 2000 13520 R1
(156) 2010 10 10
(186) 2020 10 10
(732) სანოფი-აგენტის
174, აგენიუ დე ფრანსი, 75013 პარიზი,
საფრანგეთი

(111) M 2000 13540 R1
(156) 2010 10 27
(186) 2020 10 27
(732) ზე ამერიკან სოსაიეტი ოფ
მექანიკალ ენჯინიერს
თრი პარკ აგენიუ, ნიუ-იორკი,
ნიუ-იორკი 10016-5990, აშშ

(111) M 2000 13541 R1
(156) 2010 10 27
(186) 2020 10 27
(732) ზე ამერიკან სოსაიეტი ოფ
მექანიკალ ენჯინიერს
თრი პარკ აგენიუ, ნიუ-იორკი,
ნიუ-იორკი 10016-5990, აშშ

მფლობელის სახელისა და/ან მისამართის ცვლილება

(111) M 2006 017026 R

(732) ობშჩესტვო ს ოგრანიჩენილი
ოტვეტსტვენოსტიუ „ასტონ“,
75/83, ულ. ბოგდანოვა, როსტოვ-ნა-
-დონუ, 344025, რუსეთის ფედერაცია
(770) ობშჩესტვო ს ოგრანიჩენილი
ოტვეტსტვენოსტიუ „ვოლშებნიი
კრაი“, 75/83, ულ. ბოგდანოვა, როსტოვ-
ნა-დონუ, 344025, რუსეთის ფედერაცია
(580) 2010-10-05

(111) M 2006 017027 R

(732) ობშჩესტვო ს ოგრანიჩენილი
ოტვეტსტვენოსტიუ „ასტონ“, 75/83,
ულ. ბოგდანოვა, როსტოვ-ნა-დონუ,
344025, რუსეთის ფედერაცია
(770) ობშჩესტვო ს ოგრანიჩენილი
ოტვეტსტვენოსტიუ „ვოლშებნიი
კრაი“, 75/83, ულ. ბოგდანოვა, როსტოვ-
ნა-დონუ, 344025, რუსეთის ფედერაცია
(580) 2010-10-05

(111) M 1996 004112 R1

(732) ი.რ. სკუიბ & სანზ, ლ.ლ.კ.,
ლოურენსვილ-პრინსტონ როუდი,
პრინსტონი, ნიუ-ჯერზი 08540, აშშ
(770) ი.რ. სკუიბ & სანზ, ლ.ლ.კ.,
ზე კორპორეიშენ ტრასტ კომპანი, 1209
ორინჯ სტრიტი, უილმინგტონი,
ნიუ-კასლის ოლქი, 19801 დელავერი, აშშ
(580) 2010-10-04

(111) M 1996 004113 R1

(732) ი.რ. სკუიბ & სანზ, ლ.ლ.კ.,
ლოურენსვილ-პრინსტონ როუდი,
პრინსტონი, ნიუ-ჯერზი 08540, აშშ
(770) ი.რ. სკუიბ & სანზ, ლ.ლ.კ.,
ზე კორპორეიშენ ტრასტ კომპანი, 1209
ორინჯ სტრიტი, უილმინგტონი,
ნიუ-კასლის ოლქი, 19801 დელავერი, აშშ
(580) 2010-10-04

(111) M 1996 004114 R1

(732) ი.რ. სკუიბ & სანზ, ლ.ლ.კ.,
ლოურენსვილ-პრინსტონ როუდი,
პრინსტონი, ნიუ-ჯერზი 08540, აშშ
(770) ი.რ. სკუიბ & სანზ, ლ.ლ.კ.,
ზე კორპორეიშენ ტრასტ კომპანი, 1209
ორინჯ სტრიტი, უილმინგტონი,

ნიუ-კასლის ოლქი, 19801 დელავერი, აშშ
(580) 2010-10-04

(111) M 1997 004498 R1

(732) ი.რ. სკუიბ & სანზ, ლ.ლ.კ.,
ლოურენსვილ-პრინსტონ როუდი,
პრინსტონი, ნიუ-ჯერზი 08540, აშშ
(770) ი.რ. სკუიბ & სანზ, ლ.ლ.კ.,
ზე კორპორეიშენ ტრასტ კომპანი, 1209
ორინჯ სტრიტი, უილმინგტონი,
ნიუ-კასლის ოლქი, 19801 დელავერი, აშშ
(580) 2010-10-04

(111) M 1997 006772 R1

(732) ი.რ. სკუიბ & სანზ, ლ.ლ.კ.,
ლოურენსვილ-პრინსტონ როუდი,
პრინსტონი, ნიუ-ჯერზი 08540, აშშ
(770) ი.რ. სკუიბ & სანზ, ლ.ლ.კ.,
ზე კორპორეიშენ ტრასტ კომპანი, 1209
ორინჯ სტრიტი, უილმინგტონი,
ნიუ-კასლის ოლქი, 19801 დელავერი, აშშ
(580) 2010-10-04

(111) M 1998 008438 R1

(732) ი.რ. სკუიბ & სანზ, ლ.ლ.კ.,
ლოურენსვილ-პრინსტონ როუდი,
პრინსტონი, ნიუ-ჯერზი 08540, აშშ
(770) ი.რ. სკუიბ & სანზ, ლ.ლ.კ.,
ზე კორპორეიშენ ტრასტ კომპანი, 1209
ორინჯ სტრიტი, უილმინგტონი,
ნიუ-კასლის ოლქი, 19801 დელავერი, აშშ
(580) 2010-10-04

(111) M 1998 008440 R1

(732) ი.რ. სკუიბ & სანზ, ლ.ლ.კ.,
ლოურენსვილ-პრინსტონ როუდი,
პრინსტონი, ნიუ-ჯერზი 08540, აშშ
(770) ი.რ. სკუიბ & სანზ, ლ.ლ.კ.,
ზე კორპორეიშენ ტრასტ კომპანი, 1209
ორინჯ სტრიტი, უილმინგტონი,
ნიუ-კასლის ოლქი, 19801 დელავერი, აშშ
(580) 2010-10-04

უფლებების სრული ბალანსი

(111) M 2006 016569 R
(732) ელენბერგ ტრეიდ კომპანი ლიმიტიდ,
სუიტი 18B, 148 კონოტ როუდ
სენტრალი, ჰონკონგი, ჩინეთის
სახალხო რესპუბლიკის სპეციალური
ადმინისტრაციული რეგიონი
(770) ელენბერგ ლიმიტიდ, ზე გრეიტ ჰაუზი,
1, სტ. პიტერ სტრიტი, ტაივერტონი,
დევონი, EX166NY, გაერთიანებული
სამეფო
(580) 2010-10-05

(111) M 2006 017026 R
(732) ოტკრიტოე აკციონერნოე ობშჩესტვო
„ასტონ პროდუქტი პიტანია ი პიშჩევი
ინგრედიენტი“,
ულ. 1-ია ლუგოვაია 3, ბ, როსტოვ-ნა-
დონუ, 344002, რუსეთის ფედერაცია
(770) ობშჩესტვო ს ოგრანიჩენნოი
ოტვეტსტვენოსტიუ „ასტონ“,
75/83, ულ.ბოგდანოვა, როსტოვ-ნა-
დონუ, 344025, რუსეთის ფედერაცია
(580) 2010-10-05

(111) M 2006 017027 R
(732) ოტკრიტოე აკციონერნოე ობშჩესტვო
„ასტონ პროდუქტი პიტანია ი პიშჩევი
ინგრედიენტი“,
ულ. 1-ია ლუგოვაია 3, ბ, როსტოვ-ნა-
დონუ, 344002, რუსეთის ფედერაცია
(770) ობშჩესტვო ს ოგრანიჩენნოი
ოტვეტსტვენოსტიუ „ასტონ“,
75/83, ულ.ბოგდანოვა, როსტოვ-ნა-
დონუ, 344025, რუსეთის ფედერაცია
(580) 2010-10-05

(111) M 2007 017372 R
(732) ლეკ ფარმაცევტსკა დრუჟბა დ.დ.,
ვეროვსკოვა 57, 1526, ლიუბლიანა,
სლოვენია
(770) ზაო "ფორტე ფარმასიუტიკალ",
ვერნადსკის გამზირი, ს. 93, კ.1,
ოფ. 124, მოსკოვი 119526,
რუსეთის ფედერაცია
(580) 2010-10-01

(111) M 1996 003685 R1
(732) ასკოტ TM ლიმიტიდ , კინგფიშერ ჰაუზი,
რესტმორ უეი, ჰეკბრიჯი, სარი SM6
7AH, გაერთიანებული სამეფო
(770) ასკოტ (S & F) ინტერნეშენელ ლიმიტიდ,
კინგფიშერ ჰაუზი, რესტმორ უეი,
ჰეკბრიჯი, სარი SM6 7AH,
გაერთიანებული სამეფო
(580) 2010-10-01

(111) M 1996 004112 R1
(732) კონვატექ ინკ.,
200 ჰედქუორტერზ პარკ დრაივი,
სკილმენი, ნიუ-ჯერზი 08558, აშშ
(770) ი.რ. სკუიბ & სანზ, ლ.ლ.კ.,
ლოურენსვილ-პრინსტონ როუდი,
პრინსტონი, ნიუ-ჯერზი 08540, აშშ
(580) 2010-10-04

(111) M 1996 004113 R1
(732) კონვატექ ინკ.,
200 ჰედქუორტერზ პარკ დრაივი,
სკილმენი, ნიუ-ჯერზი 08558, აშშ
(770) ი.რ. სკუიბ & სანზ, ლ.ლ.კ.,
ლოურენსვილ-პრინსტონ როუდი,
პრინსტონი, ნიუ-ჯერზი 08540, აშშ
(580) 2010-10-04

(111) M 1996 004114 R1
(732) კონვატექ ინკ.,
200 ჰედქუორტერზ პარკ დრაივი,
სკილმენი, ნიუ-ჯერზი 08558, აშშ
(770) ი.რ. სკუიბ & სანზ, ლ.ლ.კ.,
ლოურენსვილ-პრინსტონ როუდი,
პრინსტონი, ნიუ-ჯერზი 08540, აშშ
(580) 2010-10-04

(111) M 1997 004498 R1
(732) კონვატექ ინკ.,
200 ჰედქუორტერზ პარკ დრაივი,
სკილმენი, ნიუ-ჯერზი 08558, აშშ
(770) ი.რ. სკუიბ & სანზ, ლ.ლ.კ.,
ლოურენსვილ-პრინსტონ როუდი,
პრინსტონი, ნიუ-ჯერზი 08540, აშშ
(580) 2010-10-04

(111) M 1997 006772 R1

(732) კონვატექ ინკ.,
200 ჰედქუორტერზ პარკ დრაივი,
სკილმენი, ნიუ-ჯერზი 08558, აშშ

(770) ი.რ. სკუიბ & სანზ, ლ.ლ.კ.,
ლოურენსვილ-პრინსტონ როუდი,
პრინსტონი, ნიუ-ჯერზი 08540, აშშ

(580) 2010-10-04

(111) M 1998 008440 R1

(732) კონვატექ ინკ., 200 ჰედქუორტერზ პარკ
დრაივი, სკილმენი, ნიუ-ჯერზი 08558,
აშშ

(770) ი.რ. სკუიბ & სანზ, ლ.ლ.კ.,
ლოურენსვილ-პრინსტონ როუდი,
პრინსტონი, ნიუ-ჯერზი 08540, აშშ

(580) 2010-10-04

(111) M 1998 008438 R1

(732) კონვატექ ინკ., 200 ჰედქუორტერზ პარკ
დრაივი, სკილმენი, ნიუ-ჯერზი 08558,
აშშ

(770) ი.რ. სკუიბ & სანზ, ლ.ლ.კ.,
ლოურენსვილ-პრინსტონ როუდი,
პრინსტონი, ნიუ-ჯერზი 08540, აშშ

(580) 2010-10-04

სისტემური საქიხლები

ბამოზონებები

საერთაშორისო კლასიფიკაციის ინდექსთან კატეგორიის ნომრისა და ბამოქვეყნების ნომრის შესაბამისობის ცხრილი

საერთაშორისო კლასიფიკაციის ინდექსი (51)	კატეგორიის ნომერი (11)	ბანაცხადის ბამოქვეყნების ნომერი (10)
A 01 C 1/00, 7/00	P 2010 5107 B	AP 2010 11233 A
A 23 F 3/00	P 2010 5102 B	AP 2010 10916 A
A 61 K 36/00, 35/64, A 61 P 9/10	P 2010 5108 B	AP 2010 11482 A
B 03 B 13/00	P 2010 5098 B	AP 2010 10394 A
B 60 K 17/16; F 16 H 48/18	P 2010 5104 B	AP 2010 11076 A
C 02 F 1/42; C 02 F 9/00	P 2010 5101 B	AP 2010 10843 A
C 07 D 213/75; C 07 D 401/04; C 07 D 401/14; C 07 D 405/12; C 07 D 409/12; C 07 D 413/04; C 07 D 295/135; C 07 D 295/26; C 07 D 239/49; A 61 K 31/4433; C 07 C 233/65; C 07 C 233/75; A 61 P 35/00	P 2010 5103 B	AP 2010 10965 A
C 07 D 239/28; A 61 K 31/505	P 2010 5099 B	AP 2010 10412 A
C 07 D 417/12; A 61 K 31/425; C 07 D 277/46; A 61 P 35/00	PI 2010 5095 B	-
E 04 C 3/00	P 2010 5096 B	AP 2010 9591 A
E 04 H 15/20; E 04 B 1/343	P 2010 5097 B	AP 2010 10036 A
F 03 G 3/00	P 2010 5100 B	AP 2010 10520 A
F 16 L 55/02; F 16 L 55/04	P 2010 5106 B	AP 2010 11196 A
F 16 L 55/02	P 2010 5105 B	AP 2010 11195 A

კატეგორიის ნომერთან ბანაცხადის ბამოქვეყნების ნომრისა და საერთაშორისო კლასიფიკაციის ინდექსის შესაბამისობის ცხრილი

კატეგორიის ნომერი (11)	ბანაცხადის ბამოქვეყნების ნომერი (10)	საერთაშორისო კლასიფიკაციის ინდექსი (51)
PI 2010 5095 B	-	C 07 D 417/12; A 61 K 31/425; C 07 D 277/46; A 61 P 35/00
P 2010 5096 B	AP 2010 9591 A	E 04 C 3/00
P 2010 5097 B	AP 2010 10036 A	E 04 H 15/20; E 04 B 1/343
P 2010 5098 B	AP 2010 10394 A	B 03 B 13/00
P 2010 5099 B	AP 2010 10412 A	C 07 D 239/28; A 61 K 31/505
P 2010 5100 B	AP 2010 10520 A	F 03 G 3/00
P 2010 5101 B	AP 2010 10843 A	C 02 F 1/42; C 02 F 9/00
P 2010 5102 B	AP 2010 10916 A	A 23 F 3/00
P 2010 5103 B	AP 2010 10965 A	C 07 D 213/75; C 07 D 401/04; C 07 D 401/14; C 07 D 405/12; C 07 D 409/12; C 07 D 413/04; C 07 D 295/135; C 07 D 295/26; C 07 D 239/49; A 61 K 31/4433; C 07 C 233/65; C 07 C 233/75; A 61 P 35/00
P 2010 5104 B	AP 2010 11076 A	B 60 K 17/16; F 16 H 48/18
P 2010 5105 B	AP 2010 11195 A	F 16 L 55/02
P 2010 5106 B	AP 2010 11196 A	F 16 L 55/02; F 16 L 55/04
P 2010 5107 B	AP 2010 11233 A	A 01 C 1/00, 7/00
P 2010 5108 B	AP 2010 11482 A	A 61 K 36/00, 35/64, A 61 P 9/10

ბანაცხადის ნომერთან ბანაცხადის გამოქვეყნების ნომრისა და პატენტის ნომრის შესაბამისობის ცხრილი

ბანაცხადის ნომერი (21)	ბანაცხადის გამოქვეყნების ნომერი (10)	პატენტის ნომერი (11)
AP 2006 009591	AP 2010 9591 A	P 2010 5096 B
AP 2007 010036	AP 2010 10036 A	P 2010 5097 B
AP 2007 010394	AP 2010 10394 A	P 2010 5098 B
AP 2006 010412	AP 2010 10412 A	P 2010 5099 B
AP 2008 010520	AP 2010 10520 A	P 2010 5100 B
AP 2008 010843	AP 2010 10843 A	P 2010 5101 B
AP 2008 010916	AP 2010 10916 A	P 2010 5102 B
AP 2007 010965	AP 2010 10965 A	P 2010 5103 B
AP 2009 011076	AP 2010 11076 A	P 2010 5104 B
AP 2009 011195	AP 2010 11195 A	P 2010 5105 B
AP 2009 011196	AP 2010 11196 A	P 2010 5106 B
AP 2009 011233	AP 2010 11233 A	P 2010 5107 B
AP 2009 011482	AP 2010 11482 A	P 2010 5108 B
API 2009 011511	-	PI 2010 5095 B

სასარგებლო მოდელები

საერთაშორისო კლასიფიკაციის ინდექსთან პატენტის ნომრისა და გამოქვეყნების ნომრის შესაბამისობის ცხრილი

საერთაშორისო კლასიფიკაციის ინდექსი (51)	პატენტის ნომერი (11)	ბანაცხადის გამოქვეყნების ნომერი (10)
B 60 K 31/00	U 2010 1627 Y	AU 2010 11419 U
F 16 F 6/00	U 2010 1629 Y	AU 2010 11526 U
H 02 K 7/075	U 2010 1628 Y	AU 2010 11525 U

პატენტის ნომერთან ბანაცხადის გამოქვეყნების ნომრისა და საერთაშორისო კლასიფიკაციის ინდექსის შესაბამისობის ცხრილი

პატენტის ნომერი (11)	ბანაცხადის გამოქვეყნების ნომერი (10)	საერთაშორისო კლასიფიკაციის ინდექსი (51)
U 2010 1627 Y	AU 2010 11419 U	B 60 K 31/00
U 2010 1628 Y	AU 2010 11525 U	H 02 K 7/075
U 2010 1629 Y	AU 2010 11526 U	F 16 F 6/00

ბანაცხადის ნომერთან ბანაცხადის გამოქვეყნების ნომრისა და პატენტის ნომრის შესაბამისობის ცხრილი

ბანაცხადის ნომერი (21)	ბანაცხადის გამოქვეყნების ნომერი (10)	პატენტის ნომერი (11)
AU 2009 011419	AU 2010 11419 U	U 2010 1627 Y
AU 2009 011525	AU 2010 11525 U	U 2010 1628 Y
AU 2009 011526	AU 2010 11526 U	U 2010 1629 Y

სამრეწველო ნიმუშები

საერთაშორისო კლასიფიკაციის ინდექსთან კატეგორიის ნომრის
და გამოქვეყნების ნომრის შესაბამისობის ცხრილი

საერთაშორისო კლასიფიკაციის ინდექსი (51)	კატეგორიის ნომერი (11)	ბანაცხაღის გამოქვეყნების ნომერი (10)
06-01	D 2010 438 S	AD 2010 576 S
06-01	D 2010 439 S	AD 2010 577 S
06-01	D 2010 440 S	AD 2010 578 S
11-02	D 2010 441 S	AD 2010 595 S

კატეგორიის ნომერთან ბანაცხაღის გამოქვეყნების ნომრისა
და საერთაშორისო კლასიფიკაციის ინდექსების შესაბამისობის ცხრილი

კატეგორიის ნომერი (11)	ბანაცხაღის გამოქვეყნების ნომერი (10)	საერთაშორისო კლასიფიკაციის ინდექსი (51)
D 2010 438 S	AD 2010 576 S	06-01
D 2010 439 S	AD 2010 577 S	06-01
D 2010 440 S	AD 2010 578 S	06-01
D 2010 441 S	AD 2010 595 S	11-02

ბანაცხაღის ნომერთან ბანაცხაღის გამოქვეყნების ნომრისა
და კატეგორიის ნომრის შესაბამისობის ცხრილი

ბანაცხაღის ნომერი (21)	ბანაცხაღის გამოქვეყნების ნომერი (10)	კატეგორიის ნომერი (11)
AD 2009 000576	AD 2010 576 S	D 2010 438 S
AD 2009 000577	AD 2010 577 S	D 2010 439 S
AD 2009 000578	AD 2010 578 S	D 2010 440 S
AD 2010 000595	AD 2010 595 S	D 2010 441 S

სასაქონლო ნიშნები

**სასაქონლო ნიშნის რეგისტრაციის ნომერთან განაცხადის ნომრის,
განაცხადის გამოქვეყნების ნომრისა და ბიულეტენის ნომრის
შესაბამისობის ცხრილი**

რეგისტრაციის ნომერი (11)	განაცხადის ნომერი (210)	განაცხადის გამოქვეყნების ნომერი (260)	ბიულეტენის ნომერი
M 2010 20788 R	AM 2009 55011	AM 2010 55011 A	No12(304) 2010
M 2010 20789 R	AM 2007 45847 *	AM 2010 45847 A	No6(298) 2010
M 2010 20790 R	AM 2008 48397	AM 2009 48397 A	No5(273) 2009
M 2010 20791 R	AM 2008 48398	AM 2009 48398 A	No5(273) 2009
M 2010 20792 R	AM 2009 53501	AM 2010 53501 A	No6(298) 2010
M 2010 20793 R	AM 2009 53800	AM 2010 53800 A	No6(298) 2010
M 2010 20794 R	AM 2009 54235	AM 2010 54235 A	No8(300) 2010
M 2010 20795 R	AM 2009 54335	AM 2010 54335 A	No6(298) 2010
M 2010 20796 R	AM 2009 54336	AM 2010 54336 A	No6(298) 2010
M 2010 20797 R	AM 2010 59421	AM 2010 59421 A	No20(312) 2010
M 2010 20798 R	AM 2008 48014	AM 2010 48014 A	No9(301) 2010
M 2010 20799 R	AM 2009 54122	AM 2010 54122 A	No9(301) 2010
M 2010 20800 R	AM 2009 55005	AM 2010 55005 A	No10(302) 2010
M 2010 20801 R	AM 2010 59614	AM 2010 59614 A	No20(312) 2010
M 2010 20802 R	AM 2010 59615	AM 2010 59615 A	No20(312) 2010
M 2010 20803 R	AM 2010 59677	AM 2010 59677 A	No20(312) 2010
M 2010 20804 R	AM 2010 59683	AM 2010 59683 A	No20(312) 2010
M 2010 20805 R	AM 2009 52790	AM 2010 52790 A	No11(303) 2010
M 2010 20806 R	AM 2009 53105	AM 2010 53105 A	No7(299) 2010
M 2010 20807 R	AM 2009 54476	AM 2010 54476 A	No7(299) 2010
M 2010 20808 R	AM 2009 55021	AM 2010 55021 A	No10(302) 2010
M 2010 20809 R	AM 2009 55022	AM 2010 55022 A	No10(302) 2010
M 2010 20810 R	AM 2009 55023	AM 2010 55023 A	No10(302) 2010
M 2010 20811 R	AM 2009 55024	AM 2010 55024 A	No10(302) 2010
M 2010 20812 R	AM 2009 55025	AM 2010 55025 A	No10(302) 2010
M 2010 20813 R	AM 2009 55026	AM 2010 55026 A	No10(302) 2010
M 2010 20814 R	AM 2009 55028	AM 2010 55028 A	No11(303) 2010
M 2010 20815 R	AM 2010 59353	AM 2010 59353 A	No20(312) 2010
M 2010 20816 R	AM 2010 59354	AM 2010 59354 A	No20(312) 2010
M 2010 20817 R	AM 2010 59355	AM 2010 59355 A	No20(312) 2010
M 2010 20818 R	AM 2010 59356	AM 2010 59356 A	No20(312) 2010
M 2010 20819 R	AM 2010 59357	AM 2010 59357 A	No20(312) 2010
M 2010 20820 R	AM 2010 59307	AM 2010 59307 A	No20(312) 2010
M 2010 20821 R	AM 2009 53877	AM 2010 53877 A	No7(299) 2010
M 2010 20822 R	AM 2009 54137	AM 2010 54137 A	No7(299) 2010
M 2010 20823 R	AM 2009 54406	AM 2010 54406 A	No7(299) 2010
M 2010 20824 R	AM 2009 54427	AM 2010 54427 A	No7(299) 2010
M 2010 20825 R	AM 2009 54428	AM 2010 54428 A	No7(299) 2010
M 2010 20826 R	AM 2009 54502	AM 2010 54502 A	No8(300) 2010
M 2010 20827 R	AM 2009 54503	AM 2010 54503 A	No7(299) 2010
M 2010 20828 R	AM 2009 54552	AM 2010 54552 A	No11(303) 2010
M 2010 20829 R	AM 2009 55031	AM 2010 55031 A	No10(302) 2010
M 2010 20830 R	AM 2009 55124	AM 2010 55124 A	No10(302) 2010

სასაქონლო ნიშნის გამოქვეყნების ნომერთან
ბანაცხადის ნომრის შესაბამისობის ცხრილი

გამოქვეყნების ნომერი (260)	ბანაცხადის ნომერი (210)	1	2
1	2		
AM 2010 54062 A	AM 2009 54062	AM 2010 56268 A	AM 2009 56268
AM 2010 54063 A	AM 2009 54063	AM 2010 56290 A	AM 2009 56290
AM 2010 54064 A	AM 2009 54064	AM 2010 56355 A	AM 2009 56355
AM 2010 54065 A	AM 2009 54065	AM 2010 56357 A	AM 2009 56357
AM 2010 54066 A	AM 2009 54066	AM 2010 56358 A	AM 2009 56358
AM 2010 54067 A	AM 2009 54067	AM 2010 56361 A	AM 2009 56361
AM 2010 54068 A	AM 2009 54068	AM 2010 56366 A	AM 2009 56366
AM 2010 54069 A	AM 2009 54069	AM 2010 56367 A	AM 2009 56367
AM 2010 54070 A	AM 2009 54070	AM 2010 56457 A	AM 2009 56457
AM 2010 54071 A	AM 2009 54071	AM 2010 56458 A	AM 2009 56458
AM 2010 54072 A	AM 2009 54072	AM 2010 56460 A	AM 2009 56460
AM 2010 55435 A	AM 2009 55435	AM 2010 56654 A	AM 2010 56654
AM 2010 55638 A	AM 2009 55638	AM 2010 56655 A	AM 2010 56655
AM 2010 55863 A	AM 2009 55863	AM 2010 56677 A	AM 2010 56677
AM 2010 55978 A	AM 2009 55978	AM 2010 56678 A	AM 2010 56678
AM 2010 55981 A	AM 2009 55981	AM 2010 56681 A	AM 2010 56681
AM 2010 56033 A	AM 2009 56033	AM 2010 56747 A	AM 2010 56747
AM 2010 56034 A	AM 2009 56034	AM 2010 56748 A	AM 2010 56748
AM 2010 56035 A	AM 2009 56035	AM 2010 59421 A	AM 2010 59421
AM 2010 56076 A	AM 2009 56076	AM 2010 59614 A	AM 2010 59614
AM 2010 56231 A	AM 2009 56231	AM 2010 59615 A	AM 2010 59615
AM 2010 56267 A	AM 2009 56267	AM 2010 59677 A	AM 2010 59677
		AM 2010 59683 A	AM 2010 59683
		AM 2010 53137 A*	AM 2009 53137

სასაქონლო ნიშნის განაცხადის გამოქვეყნების ნომრის
საძიებელი საქონლის და/ან მომსახურების კლასის მიხედვით

საქონლის და/ან მომსახურების კლასი (511)	განაცხადის გამოქვეყნების ნომერი (260)	1	2
1	2	30	AM 2010 54069 A
3	AM 2010 55638 A	30	AM 2010 54070 A
3	AM 2010 56076 A	30	AM 2010 54071 A
4	AM 2010 55435 A	30	AM 2010 54072 A
5	AM 2010 55638 A	30	AM 2010 56654 A
5	AM 2010 56033 A	30	AM 2010 56655 A
5	AM 2010 56034 A	30	AM 2010 56681 A
5	AM 2010 56035 A	30	AM 2010 56747 A
5	AM 2010 56290 A	30	AM 2010 56748 A
5	AM 2010 56677 A	32	AM 2010 53137 A*
5	AM 2010 56678 A	33	AM 2010 56231 A
7	AM 2010 55863 A	34	AM 2010 55978 A
9	AM 2010 56457 A	34	AM 2010 55981 A
9	AM 2010 56458 A	34	AM 2010 56355 A
11	AM 2010 55435 A	34	AM 2010 56357 A
11	AM 2010 55638 A	34	AM 2010 56358 A
16	AM 2010 56457 A	34	AM 2010 56361 A
16	AM 2010 56458 A	34	AM 2010 59353 A
18	AM 2010 56366 A	34	AM 2010 59354 A
18	AM 2010 56367 A	34	AM 2010 59355 A
19	AM 2010 56681 A	34	AM 2010 59356 A
19	AM 2010 59677 A	34	AM 2010 59357 A
25	AM 2010 56366 A	34	AM 2010 59421 A
25	AM 2010 56367 A	35	AM 2010 59614 A
25	AM 2010 59683 A	35	AM 2010 59615 A
29	AM 2010 53137 A*	36	AM 2010 56267 A
30	AM 2010 53137 A*	36	AM 2010 56268 A
30	AM 2010 54062 A	36	AM 2010 56457 A
30	AM 2010 54063 A	36	AM 2010 56458 A
30	AM 2010 54064 A	37	AM 2010 55863 A
30	AM 2010 54065 A	41	AM 2010 59307 A
30	AM 2010 54066 A	42	AM 2010 56267 A
30	AM 2010 54067 A	42	AM 2010 56268 A
30	AM 2010 54068 A	43	AM 2010 56460 A
		43	AM 2010 59614 A
		43	AM 2010 59615 A

სამრეწველო საკუთრების ოფისიალური ბიულეტენი

№ 20(312)

შენიშვნა:

ბიულეტენში გამოქვეყნებული ობიექტების ფერადი გამოსახულებების ბეჭდვის მეთოდი ფერების ზუსტად ასახვის საშუალებას არ იძლევა

ბიულეტენის ელექტრონული ვერსიის, ასევე, ინგლისური და რუსულენოვანი გამოცემის გაცნობა შესაძლებელია საქართველოს ინტელექტუალური საკუთრების ეროვნული ცენტრის „საქპატენტის“ ვებგვერდზე.

მთავარი რედაქტორი: ნ. ბებრიშვილი

რედაქტორი: მ. ტატიშვილი

პორექტორი: ლ. ჭანტურია

დამკაბალონებლები: მ. ორდენიძე

ქ. სვანიძე

პოლიგრაფიული ჯგუფი: ი. გოგოლაშვილი

ლ. დოლიძე

ს. თოდუა

გადაეცა ასაწყობად: 2010.10.10

ხელმოწერილია დასაბეჭდად: 2010.10.25

ტირაჟი: 50

შეკვეთა №20

დაბეჭდილია საქპატენტის პოლიგრაფიულ ბაზაში

მის.: 0179, თბილისი, ნინო რამიშვილის ქ. №31

ტელ.: (+995 32) 91-71-82; 25-25-33

www.sakpatenti.org.ge

info@sakpatenti.org.ge